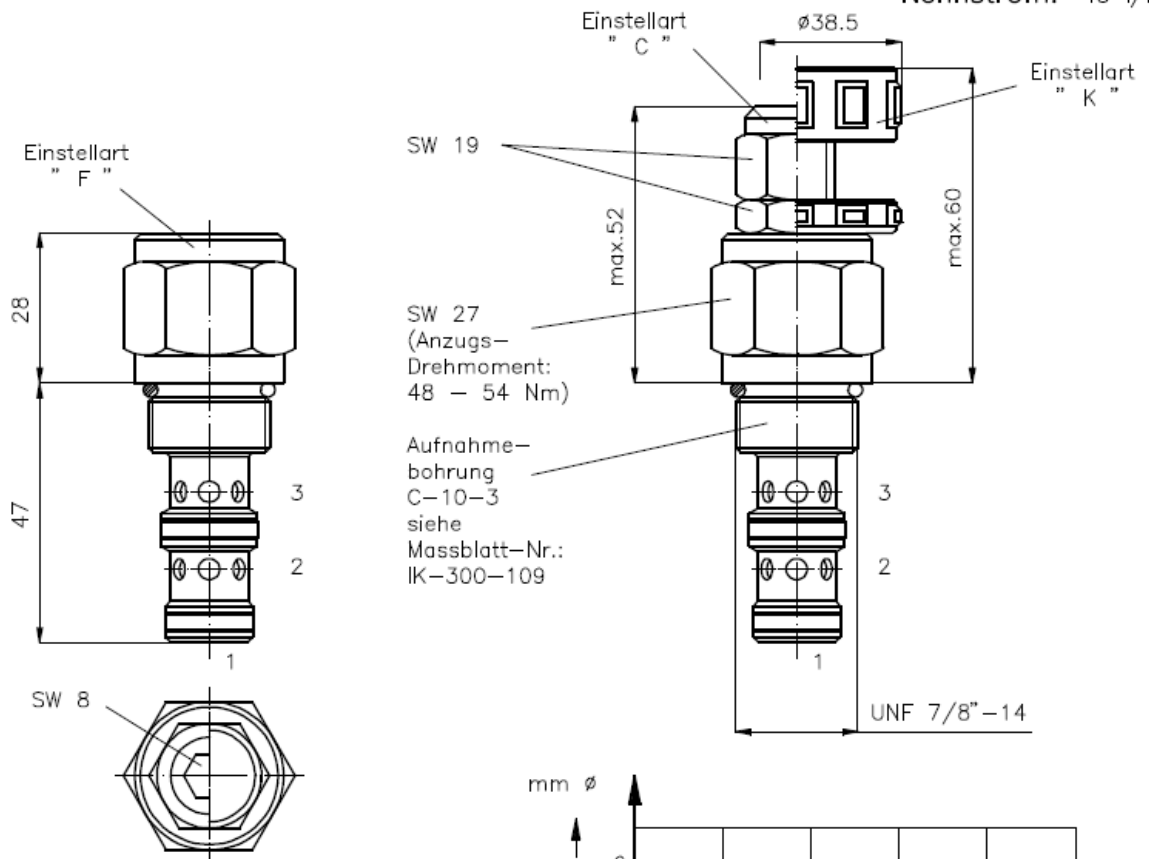


2-Wege-Druckwaage-Einschraubventil fest eingestellt bzw. einstellbar (50%)

PCEI-10-..

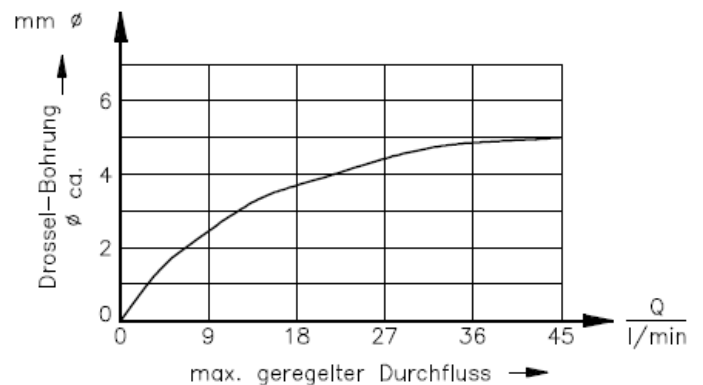
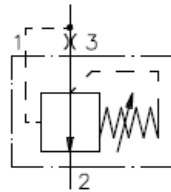
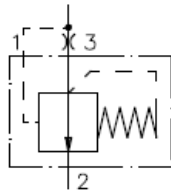
Gewicht: ca. 0.42 kg

Nenndruck: 350 bar
Nennstrom: 45 l/min



Symbol: PCEI-10.-F-0-..

PCEI-10.-.-0-..



Technische Daten:

Temperaturbereich:	-40°C bis 120°C
Druckmittel:	HL-Hydraulikoel nach DIN 51524 T1 (ISO TC 131)
Dichtung:	wahlweise Buna (NBR) oder Viton (FPM) sowie Teflonstuetzring (PTFE)
max.Leckage:	85 ccm/min bei 28.5 cSt (50°C)
Oeffnungsdruck:	Einstellung wird bei einem Durchfluss von 0.25 l/min ermittelt
Aufnahmebohrung:	C-10-3 siehe Massblatt-Nr.: IK-300-109
Gehaese:	3LH-10.-B.. siehe Massblatt-Nr.: IH-300-000

Bestell-Schlüssel:

Bestell-Beispiel:

PCEI-10N-F-0-100

Geräteausführung
Baugrösse und Dichtung
10N = Buna (NBR)
10V = Viton (FPM)
Einstellart
S = Schraubenspindel
C = Verschlusskappe
K = Handrad
F = fest eingestellt

Differenzdruck	075 = 5,2 bar (nur „F“)
	080 = 2,8 bar bis 5,5 bar
	100 = 6,9 bar (nur „F“)
	120 = 2,8 bar bis 8,0 bar
	160 = 2,8 bar bis 11,0 bar

Bauform
0 = Einschraubventil

Dichtungssatz: SP-CDS-10N-12 (NBR)
SP-CDS-10V-12 (FPM)