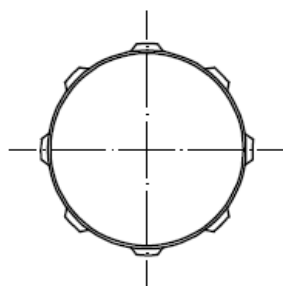
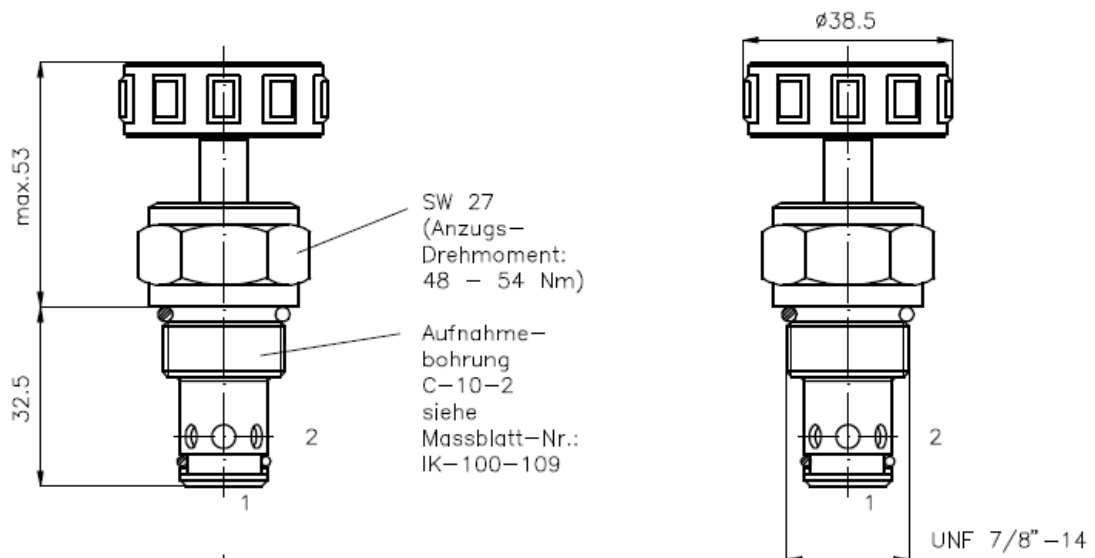


2/2-Wege-Hand-Abluss-Einschraubventil Sitzventil

MRPV-10.-K

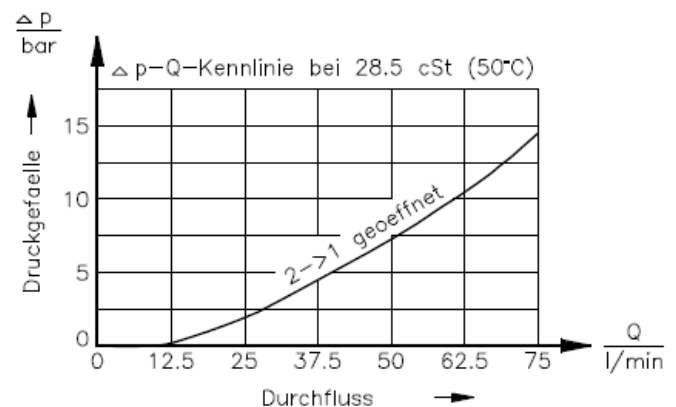
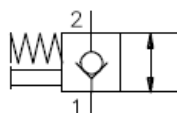
Gewicht: ca. 0.14 kg

Nennndruck: 350 bar
Nennstrom: 70 l/min



Symbol:

MRPV-10.-K-0



Technische Daten:

Hinweis:	öffnen: Ziehen des Knopfes , schliessen: Federrueckfuehrung
Temperaturbereich:	-40°C bis 120°C
Druckmittel:	HL-Hydraulikoel nach DIN 51524 T1 (ISO TC 131)
max. Leckage:	5 Tropfen/min bei 28.5 cSt (50°C) und 350 bar
Dichtung:	wahlweise Buna (NBR) oder Viton (FPM) sowie Teflonstuetzring (PTFE)
Oeffnungsdruck Rueckschlagventil:	12 bar
Oeffnungskraft:	ca. 80N
Aufnahmebohrung:	C-10-2 siehe Massblatt-Nr.: IK-100-109
Gehaeuse:	2LH-10.-B.. siehe Massblatt-Nr.: IH-100-000

Bestell-Schlüssel:

Bestell-Beispiel:

MRPV-10N-K-0

Geraeteausfuehrung

Baugroesse und Dichtung

10N = Buna (NBR)

10V = Viton (FPM)

Bauform

0 = Einschraubventil

Betaetigungsart

K = Handrad

Dichtungssatz: SP-CDS-10N-22 (NBR)
SP-CDS-10V-22 (FPM)