

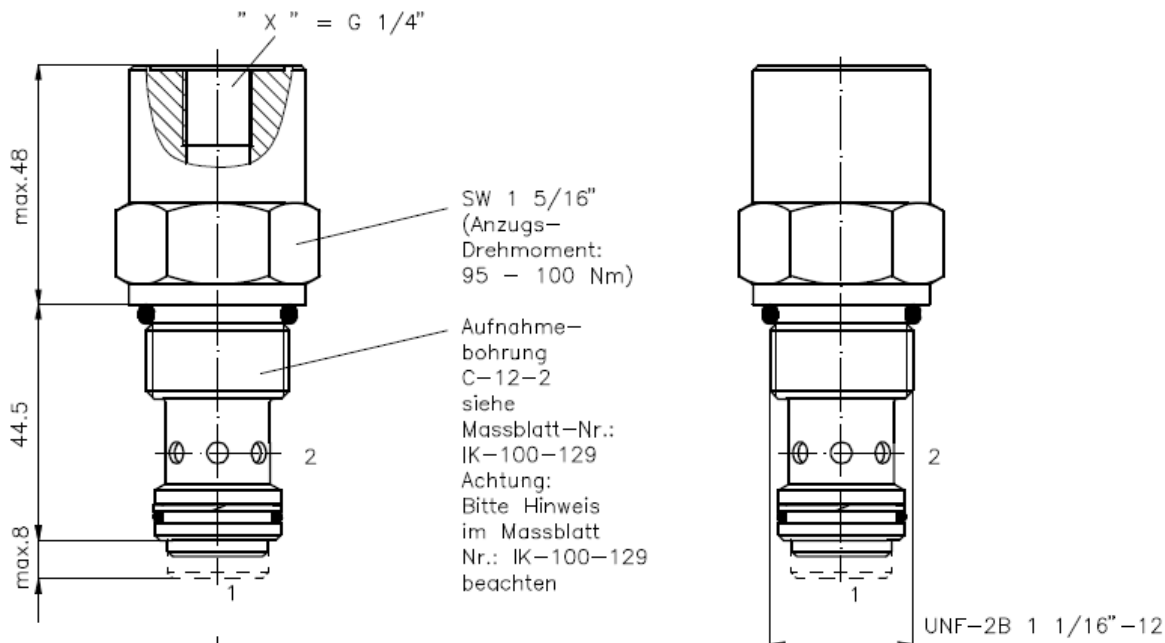
Rückschlag-Einschraub-Ventil

hydr. entsperbar, Öffnungsverh. 3:1, mit ext. Ansteuer-Anschluss

POCX-12-...

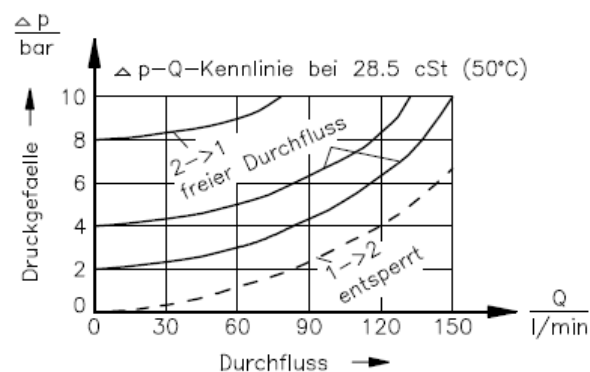
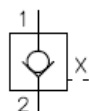
Gewicht: ca. 0.22 kg

Nenndruck: 350 bar
Nennstrom: 140 l/min



Symbol:

POCX-12.-.-0-..



Technische Daten:

Temperaturbereich: -40°C bis 120°C
 Druckmittel: HL-Hydraulikoel nach DIN 51524 T1 (ISO TC 131)
 Dichtung: wahlweise Buna (NBR) oder Viton (FPM) sowie Teflonstuetzring (PTFE)
 max.Leckage: 5 Tropfen/min bei 28.5 cSt (50°C) und 350 bar
 Aufnahmebohrung: C-12-2 siehe Massblatt-Nr.: IK-100-129
 Gehäuse: 2LH-12.-B.. siehe Massblatt-Nr.: IH-100-000
 Hinweis: Duese im " X "-Anschluss vorsehen

Bestell-Schlüssel:

Bestell-Beispiel:

POCX - 12N - 0 - 2B - 015

Geräteausführung ————

Baugröße und Werkstoff ————

12N = Buna (NBR)
12V = Viton (FPM)

Bauform ————

0 = Einschraubventil

Öffnungsdruck

030 = 2,1 bar
060 = 4,1 bar
090 = 6,2 bar
120 = 8,3 bar
150 = 10,3 bar
180 = 12,4 bar
210 = 14,5 bar

Dichtungssatz: SP-CDS-12N-21 (NBR)
SP-CDS-12V-21 (FPM)

Steueranschluss

2B = G 1/4"
4T = UNF 7/16"-20