

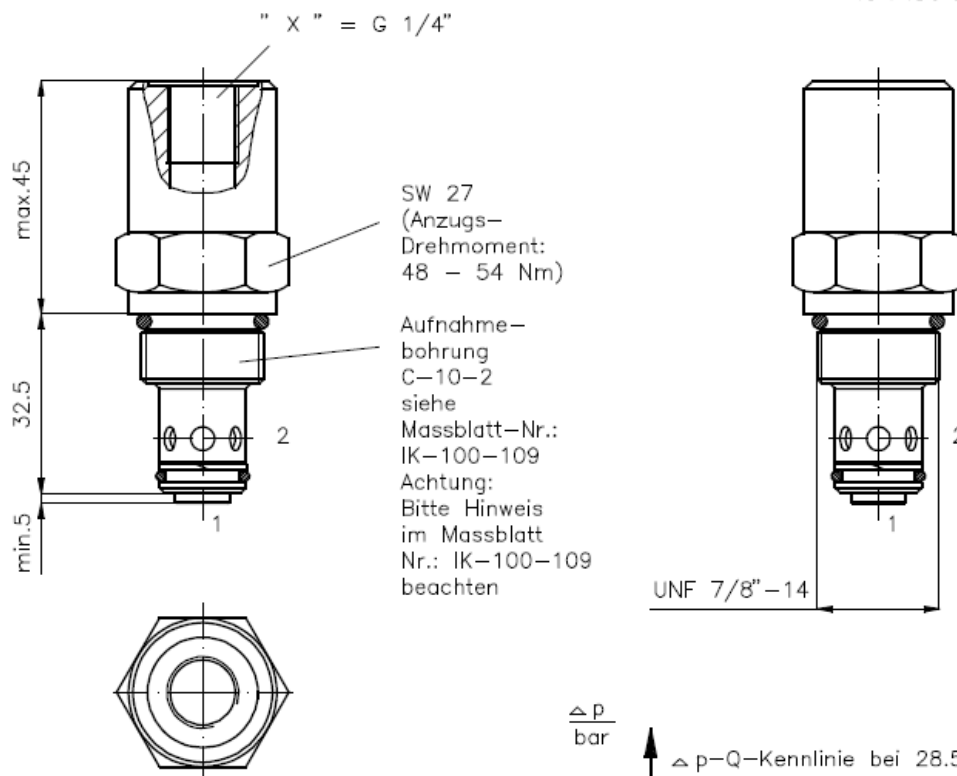
Rückschlag-Einschraub-Ventil

hydr. entsperrb., Öffnungsverh. 3:1, m. ext. Ansteuer-Anschluss

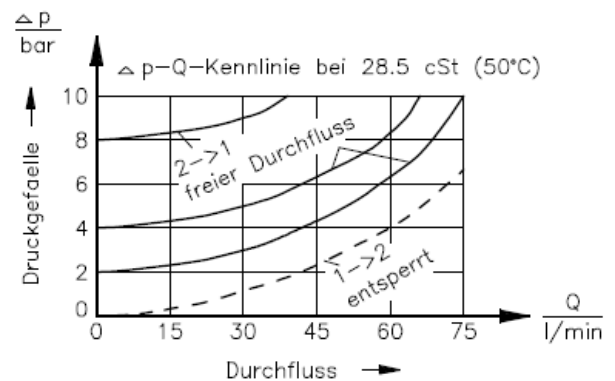
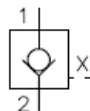
POCX-10.-.

Gewicht: ca. 0.14 kg

Nenndruck: 350 bar
Nennstrom: 70 l/min



Symbol: POCX-10.-.-0-.-.



Technische Daten:

Temperaturbereich: -40°C bis 120°C
 Druckmittel: HL-Hydraulikoel nach DIN 51524 T1 (ISO TC 131)
 Dichtung: wahlweise Buna (NBR) oder Viton (FPM) sowie Teflonstuetzring (PTFE)
 max.Leckage: 5 Tropfen/min bei 28.5 cSt (50°C) und 350 bar
 Aufnahmebohrung: C-10-2 siehe Massblatt-Nr.: IK-100-109
 Gehaeuse: 2LH-10.-B.. siehe Massblatt-Nr.: IH-100-000

Bestell-Schlüssel:

Bestell-Beispiel:

	POCX - 10N - 0 - 2B - 015	
Geräteausführung	POCX	Öffnungsdruck
Baugröße und Werkstoff	10N = Buna (NBR) 10V = Viton (FPM)	030 = 2,1 bar 060 = 4,1 bar 090 = 6,2 bar 120 = 8,3 bar 150 = 10,3 bar 180 = 12,4 bar 210 = 14,5 bar
Bauform	0 = Einschraubventil	Steueranschluss
		2B = G 1/4" 4T = UNF 7/16"-20

Dichtungssatz: SP-CDS-10N-21 (NBR)
SP-CDS-10V-21 (FPM)