

Rückschlag-Einschraub-Ventil

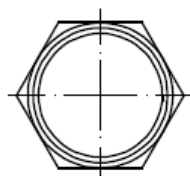
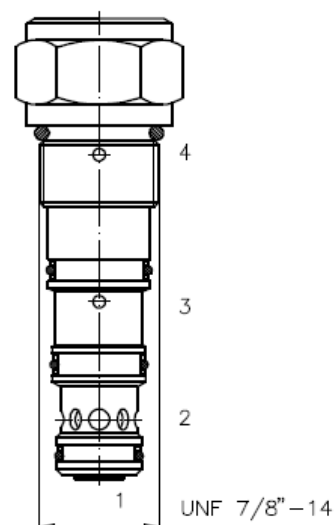
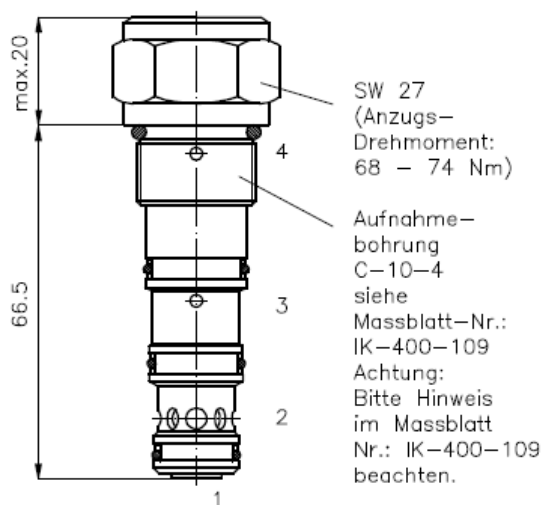
hydraulisch entsperrbar, Öffnungsverhältnis 3:1, mit Entlüftung

POCV-10-...

Gewicht: ca. 0.25 kg

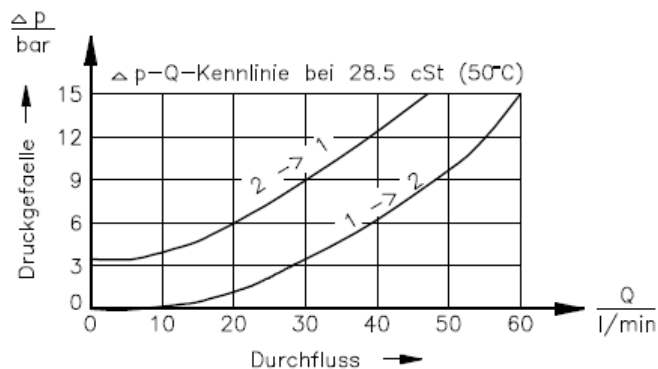
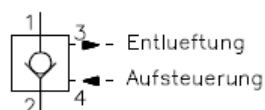
Nenndruck: 350 bar

Nennstrom: 60 l/min



Symbol:

POCV-10.-F-..



Technische Daten:

Hinweis: Anschluss 3 (Entlüftung) muss Drucklos zum Tank gefuehrt werden

Temperaturbereich: -40°C bis 120°C

Druckmittel: HL-Hydraulikoel nach DIN 51524 T1 (ISO TC 131)

max. Leckage: 5 Tropfen/min bei 28.5 cSt (50°C) und 350 bar

Dichtung: wahlweise Buna (NBR) oder Viton (FPM) sowie Teflonstuetzring (PTFE)

Aufnahmebohrung: C-10-4 siehe Massblatt-Nr.: IK-400-109. Hinweis beachten!

Gehaeuse: 4LH-10.-B.. siehe Massblatt-Nr.: IH-400-000

Bestell-Schlüssel:

Bestell-Beispiel:

POCV-10N-F-0-30

Geraeteeausfuehrung	POCV	Öffnungsdruck	0 = Einschraubventil
Baugroesse und Dichtung	10N	10 = 0.7 bar	
	10V = Viton (FPM)	30 = 2.1 bar (Standard)	
Einstellart	F = fest eingestellt	60 = 4.1 bar	
		Bauform	

Dichtungssatz: SP-CDS-10N-45 (NBR)
SP-CDS-10V-45 (FPM)