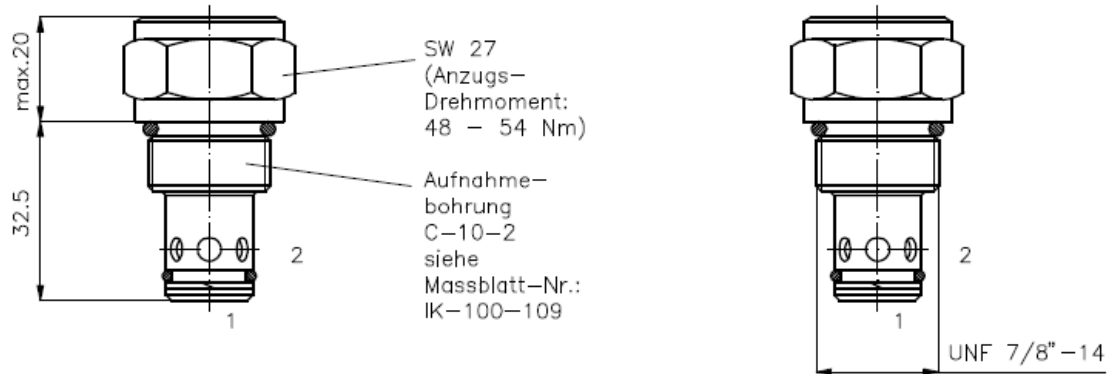


# Rückschlag-Einschraub-Ventil Sitzventil

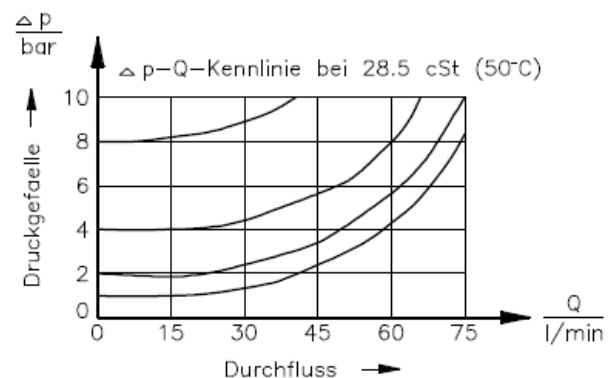
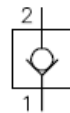
CVFP-10-...

Gewicht: ca. 0.12 kg

Nenndruck: 350 bar  
Nennstrom: 70 l/min



Symbol: CVFP-10-.-0-..



## Technische Daten:

Temperaturbereich: -40°C bis 120°C  
 Druckmittel: HL-Hydraulikoel nach DIN 51524 T1 (ISO TC 131)  
 Dichtung: wahlweise Buna (NBR) oder Viton (FPM) sowie Teflonstuetzring (PTFE)  
 max.Leckage: 5 Tropfen/min bei 28.5 cSt (50°C) und 350 bar  
 Aufnahmebohrung: C-10-2 siehe Massblatt-Nr.: IK-100-109  
 Gehaeuse: 2LH-10.-B.. siehe Massblatt-Nr.: IH-100-000

## Bestell-Schlüssel:

Bestell-Beispiel: CVFP-10N-0-030

Geraetebauart	CVFP	Offnungsdruck	005 = 0.35 bar
Baugroesse und Dichtung	10N		015 = 1.05 bar (Standard Offnungsdruck)
	10V = Viton (FPM)		030 = 2.10 bar
Bauform	0		060 = 4.15 bar
	0 = Einschraubventil		090 = 6.20 bar
			120 = 8.30 bar
			150 = 10.35 bar
			180 = 12.40 bar
			210 = 14.50 bar

Dichtungssatz: SP-CDS-10N-21 (NBR)  
 SP-CDS-10V-21 (FPM)