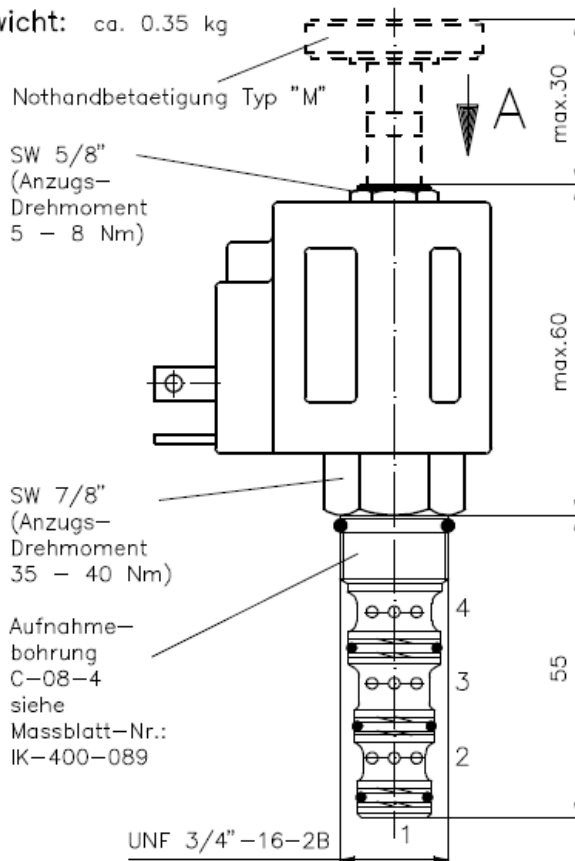


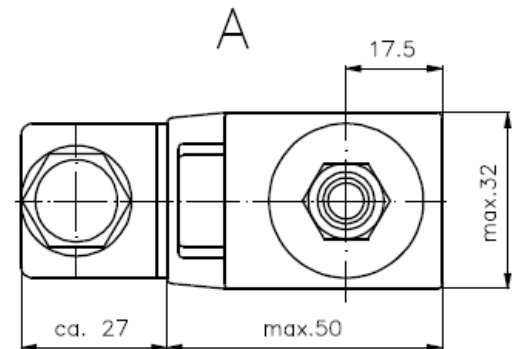
4/2-Wege-Magnet-Einschraubventil direkt gesteuert, Schieberventil

SV11.-08.-4

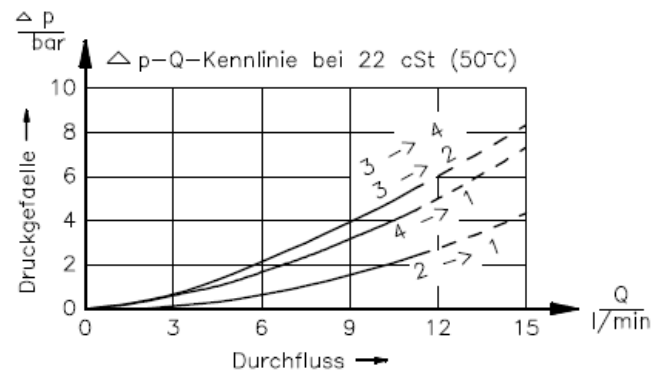
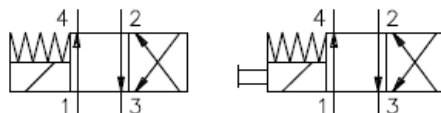
Gewicht: ca. 0.35 kg



Nenndruck: 350 bar
Nennstrom: 11 l/min



Symbol: SV11-08.-4-0-0-.. SV11-08.-4M-0-0-..



Technische Daten:

Temperaturbereich:	-40°C bis 100°C
Druckmittel:	HL-Hydraulikoel nach DIN 51524 T1 (ISO TC 131)
max. Leckage:	270 ccm/min bei 22 cSt (50°C) und 350 bar
Dichtung:	wahlweise Buna (NBR) oder Viton (FPM) sowie Teflonstuetzring (PTFE)
Leistungsaufnahme:	20 W
Ansprechzeit:	bei 100% Spannungsaenderung, Nenndruck und ca. 80% Durchfluss oeffnen: schliessen:
Aufnahmebohrung:	C-08-4 siehe Massblatt-Nr.: IK-400-089
Gehaeuse:	4LH-08.-B.. siehe Massblatt-Nr.: IH-400-000
Nothandbetaetigung:	Ausfuehrung "M" siehe Massblatt-Nr.: MS-025-000

Bestell-Schlüssel:

Bestell-Beispiel: SV11-08N-4-0-024DGH

Geraeteausfuehrung	Spule
Baugroesse und Dichtung	H = Hochdruckausfuehrung
08N = Buna (NBR)	elektrischer Anschluss
08V = Viton (FPM)	G = Stecker nach DIN 43650
Symbolausfuehrung	andere Anschlussarten siehe
4 = 4/2-Wege-Ventil	Massblatt-Nr.: MS-010-000
4M = 4/2-Wege-Ventil mit	Versorgungsspannung
Nothandbetaetigung Typ "M"	Gleichspannung:
Bauform	012D = 12 V DC
0 = Einschraubventil	024D = 24 V DC
	Wechselspannung:
	120A = 120 V AC
	240A = 240 V AC
	andere Spannungen auf Anfrage

Dichtungssatz: SP-MDS-08N-46 (NBR)
SP-MDS-08V-46 (FPM)