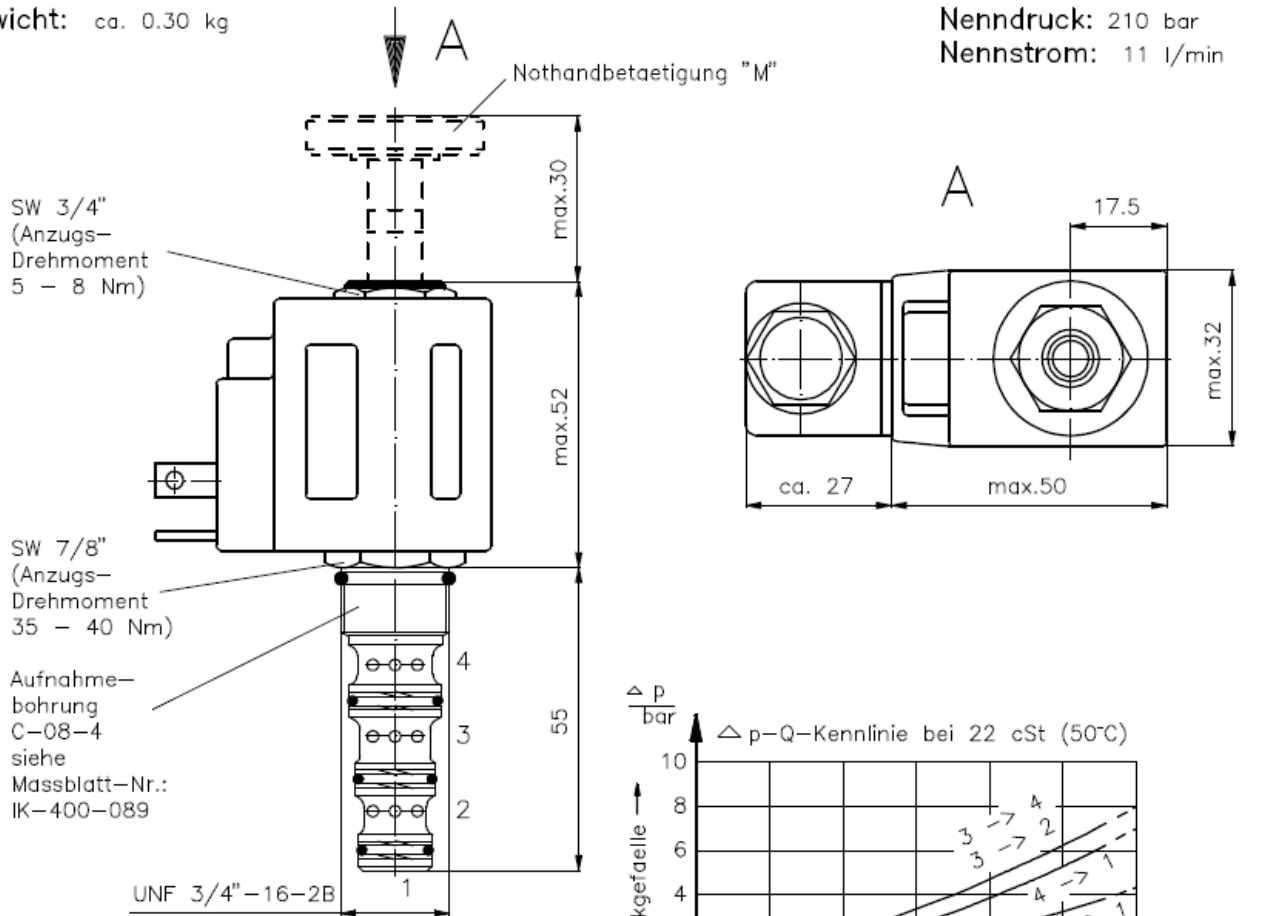


# 4/2-Wege-Magnet-Einschraubventil direkt gesteuert, Schieberventil

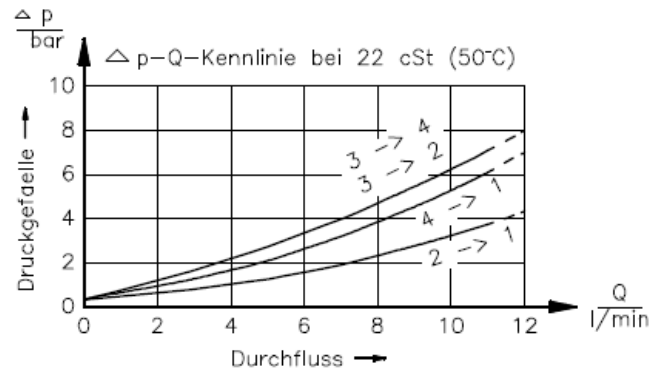
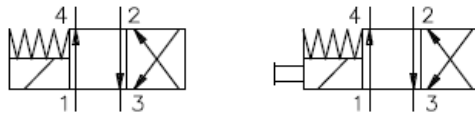
SV1.-08.-4

Gewicht: ca. 0.30 kg

Nenndruck: 210 bar  
Nennstrom: 11 l/min



Symbol: SV1-08.-4-0-... SV1-08.-4M-0-...



## Technische Daten:

Temperaturbereich:	-40°C bis 120°C
Druckmittel:	HL-Hydraulikoel nach DIN 51524 T1 (ISO TC 131)
max. Leckage:	85 ccm/min bei 22 cSt (50°C) und 210 bar
Dichtung:	wahlweise Buna (NBR) oder Viton (FPM) sowie Teflonstuetzring (PTFE)
Leistungsaufnahme:	16 W
Ansprechzeit:	bei 100% Spannungsaenderung, Nenndruck und ca. 80% Durchfluss oeffnen: schliessen:
Aufnahmebohrung:	C-08-4 siehe Massblatt-Nr.: IK-400-089
Gehaeuse:	4LH-08.-B.. siehe Massblatt-Nr.: IH-400-000
Nothandbetaetigung:	Ausfuehrung "M" siehe Massblatt-Nr.: MS-021-000

## Bestell-Schlüssel:

Bestell-Beispiel: SV1-08N-4-0-024DG

Geraetaausfuehrung	SV1-08N-4-0-024DG	elektrischer Anschluss	G = Stecker nach DIN 43650 andere Anschlussarten siehe Massblatt-Nr.: MS-010-000
Baugroesse und Dichtung	08N = Buna (NBR) 08V = Viton (FPM)	Versorgungsspannung	Gleichspannung: 012D = 12 V DC 024D = 24 V DC Wechselspannung: 120A = 120 V AC 240A = 240 V AC andere Spannungen auf Anfrage
Symbolausfuehrung	4 = 4/2-Wege-Ventil 4M = 4/2-Wege-Ventil mit Nothandbetaetigung Typ "M"		
Bauform	0 = Einschraubventil		
Dichtungssatz:	SP-MDS-08N-46 (NBR) SP-MDS-08V-46 (FPM)		