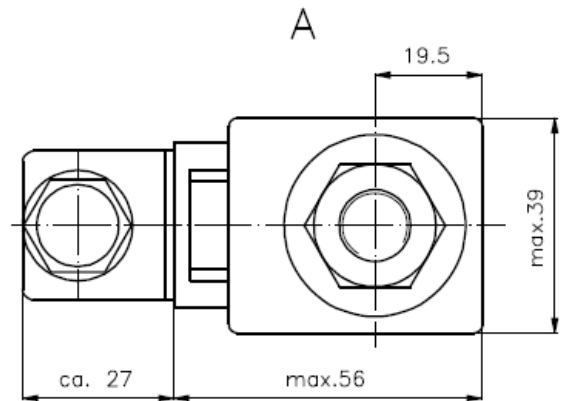
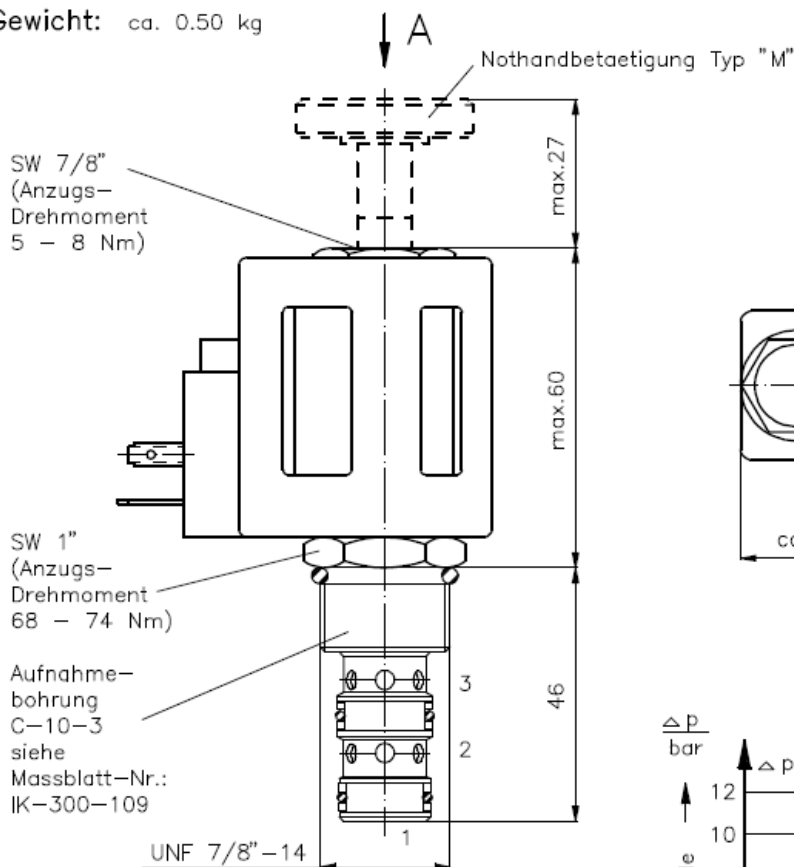


3/2-Wege-Magnet-Einschraubventil direkt gesteuert, Schieberventil

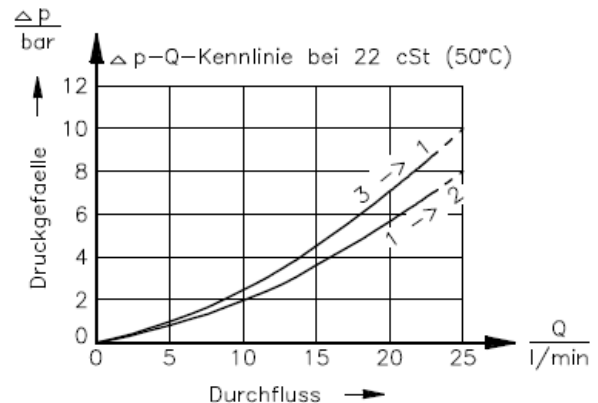
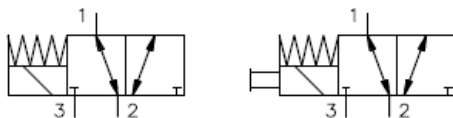
SV11.-10.-3

Gewicht: ca. 0.50 kg

Nenndruck: 350 bar
Nennstrom: 23 l/min



Symbol: SV11-10.-3-0-..... SV11-10.-3M-0-.....



Technische Daten:

Temperaturbereich: -40°C bis 100°C
 Druckmittel: HL-Hydraulikoel nach DIN 51524 T1 (ISO TC 131)
 max.Leckage: 165 ccm/min bei 22 cSt (50°C) und 350 bar
 Dichtung: wahlweise Buna (NBR) oder Viton (FPM) sowie Teflonstuetzring (PTFE)
 Leistungsaufnahme: 26W
 Ansprechzeit: bei 100% Spannungsaenderung, Nenndruck und ca. 80% Durchfluss
 oeffnen:
 schliessen:
 Aufnahmebohrung: C-10-3 siehe Massblatt-Nr.: IK-300-109
 Gehaeuse: 3LH-10.-B.. siehe Massblatt-Nr.: IH-300-000
 Nothandbetaetigung: Ausfuehrung "M" siehe Massblatt-Nr.: MS-025-000

Bestell-Schlüssel:

Bestell-Beispiel:

SV11-10N-3-0-024DGH

Geraetaefuehrung _____
 Baugroesse und Dichtung _____
 10N = Buna (NBR)
 10V = Viton (FPM)
 Symbolausfuehrung _____
 3 = 3/2-Wege-Ventil
 3M = 3/2-Wege-Ventil mit
 Nothandbetaetigung Typ "M"
 Bauform _____
 0 = Einschraubventil

Spule
 H = Hochdruckausfuehrung
 elektrischer Anschluss
 G = Stecker nach DIN 43650
 andere Anschlussarten siehe
 Massblatt-Nr.: MS-010-000
 Versorgungsspannung
 Gleichspannung:
 012D = 12 V DC
 024D = 24 V DC
 Wechselspannung:
 120A = 120 V AC
 240A = 240 V AC
 andere Spannungen auf Anfrage

Dichtungssatz: SP-MDS-10N-34 (NBR)
 SP-MDS-10V-34 (FPM)