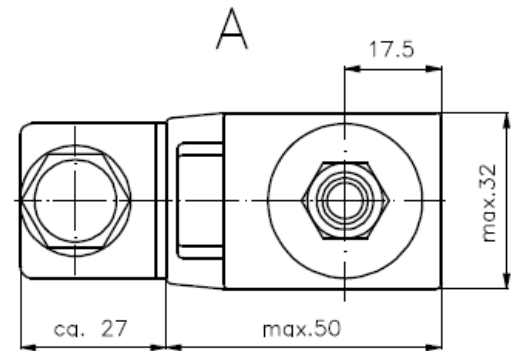
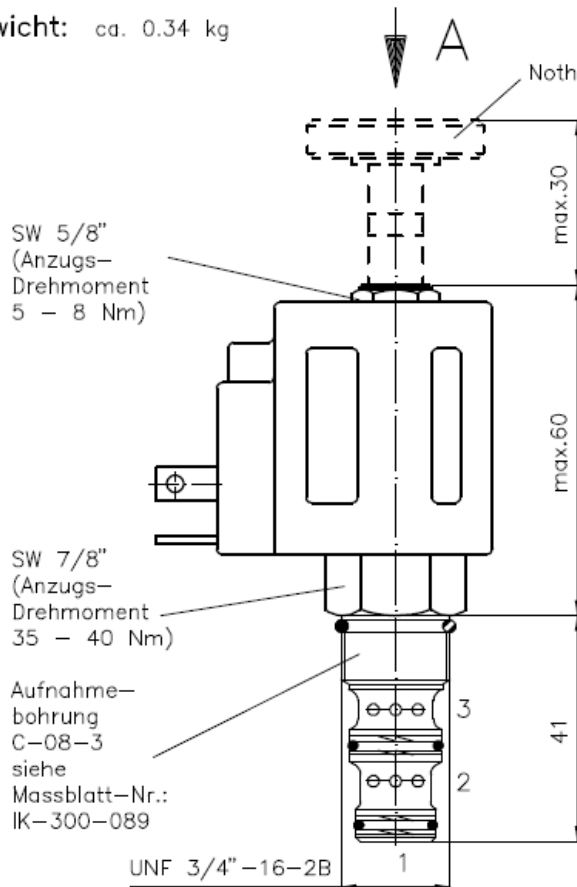


# 3/2-Wege-Magnet-Einschraubventil direkt gesteuert, Schieberventil

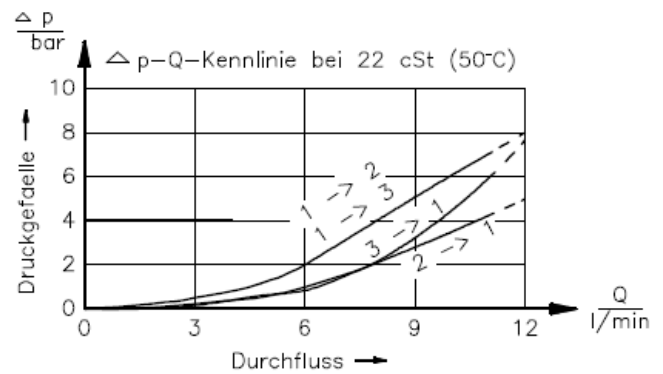
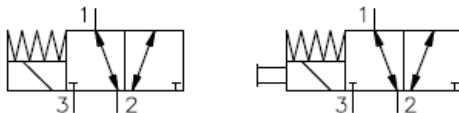
SV11.-08.-3

Gewicht: ca. 0.34 kg

Nominaldruck: 350 bar  
Nominalstrom: 11 l/min



Symbol: SV11-08.-3-0-... SV11-08.-3M-0-...



## Technische Daten:

Temperaturbereich:	-40°C bis 100°C
Druckmittel:	HL-Hydraulikoel nach DIN 51524 T1 (ISO TC 131)
max. Leckage:	140 ccm/min bei 22 cSt (50°C) und 350 bar
Dichtung:	wahlweise Buna (NBR) oder Viton (FPM) sowie Teflonstuetzring (PTFE)
Leistungsaufnahme:	20 W
Ansprechzeit:	bei 100% Spannungsaenderung, Nominaldruck und ca. 80% Durchfluss oeffnen: schliessen:
Aufnahmebohrung:	C-08-3 siehe Massblatt-Nr.: IK-300-089
Gehaeuse:	3LH-08.-B.. siehe Massblatt-Nr.: IH-300-000
Nothandbetaetigung:	Ausfuehrung "M" siehe Massblatt-Nr.: MS-025-000

## Bestell-Schlüssel:

Bestell-Beispiel: **SV11-08N-3-0-024DGH**

Geraeteeausfuehrung	SV11-08N	Spule	H = Hochdruckausfuehrung
Baugroesse und Dichtung	3-0	elektrischer Anschluss	G = Stecker nach DIN 43650
	08N = Buna (NBR)		andere Anschlussarten siehe
	08V = Viton (FPM)		Massblatt-Nr.: MS-010-000
Symbolausfuehrung	3	Versorgungsspannung	Gleichspannung:
	3 = 3/2-Wege-Ventil		012D = 12 V DC
	3M = 3/2-Wege-Ventil mit		024D = 24 V DC
	Nothandbetaetigung Typ "M"		Wechselspannung:
Bauform	0		120A = 120 V AC
	0 = Einschraubventil		240A = 240 V AC
			andere Spannungen auf Anfrage

Dichtungssatz: SP-MDS-08N-34 (NBR)  
SP-MDS-08V-34 (FPM)