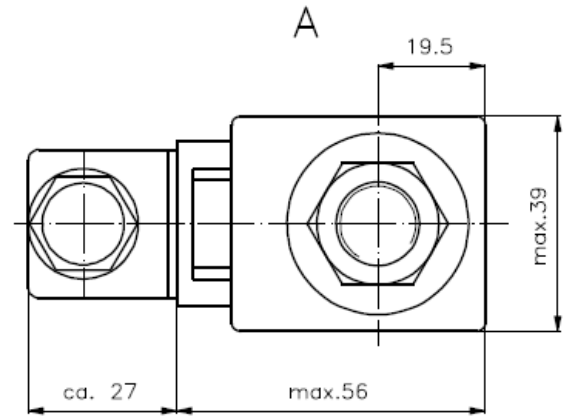
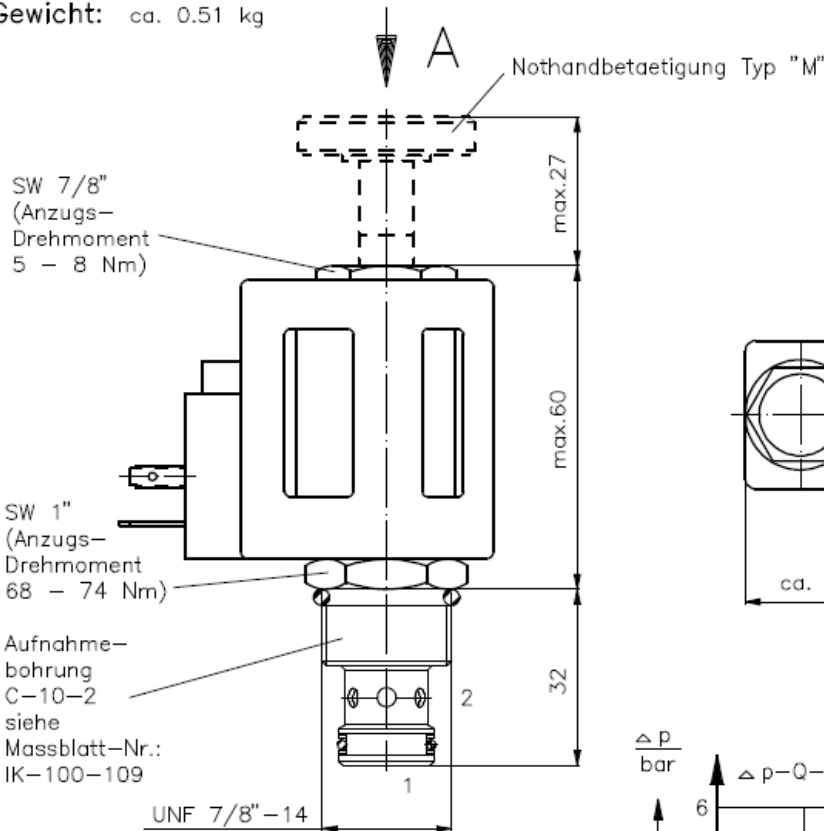


2/2-Wege-Magnet-Einschraubventil
stromlos offen, direkt gesteuert,
Schieberventil

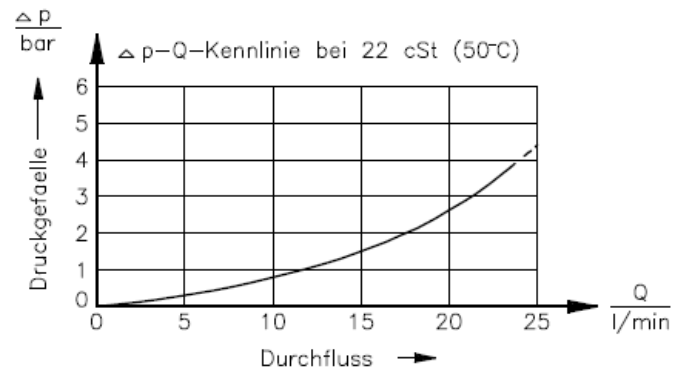
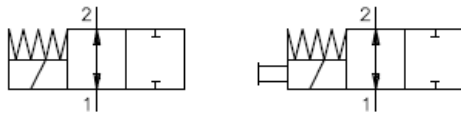
SV14.-10.-O

Gewicht: ca. 0.51 kg

Nenndruck: 350 bar
Nennstrom: 23 l/min



Symbol: SV14-10.-O-0-0-.. SV14-10.-OM-0-0-..



Technische Daten:

Temperaturbereich: -40°C bis 100°C
Druckmittel: HL-Hydraulikoel nach DIN 51524 T1 (ISO TC 131)
max.Leckage: 140 ccm/min bei 22 cSt (50°C) und 350 bar
Dichtung: wahlweise Buna (NBR) oder Viton (FPM) sowie Teflonstuetzring (PTFE)
Leistungsaufnahme: 26 W
Ansprechzeit: bei 100% Spannungsaenderung, Nenndruck und ca. 80% Durchfluss
oeffnen:
schliessen:

Aufnahmebohrung: C-10-2 siehe Massblatt-Nr.: IK-100-109
Gehaeuse: 2LH-10.-B.. siehe Massblatt-Nr.: IH-100-000
Nothandbetaetigung: Ausfuehrung "M" siehe Massblatt-Nr.: MS-025-000

Bestell-Schlüssel:

Bestell-Beispiel:

SV14-10N-O-0-024DGH

Geraetaausfuehrung _____ Spule
Baugroesse und Dichtung _____ H = Hochdruckausfuehrung
10N = Buna (NBR) _____ elektrischer Anschluss
10V = Viton (FPM) _____ G = Stecker nach DIN 43650
Symbolausfuehrung _____ andere Anschlussarten siehe
0 = stromlos offen _____ Massblatt-Nr.: MS-010-000
OM = stromlos offen mit _____ Versorgungsspannung
Nothandbetaetigung Typ "M" _____ Gleichspannung:
Bauform _____ 012D = 12 V DC
0 = Einschraubventil _____ 024D = 24 V DC
Wechselspannung:
120A = 120 V AC
240A = 240 V AC
andere Spannungen auf Anfrage

Dichtungssatz: SP-MDS-10N-22 (NBR)
SP-MDS-10V-22 (FPM)