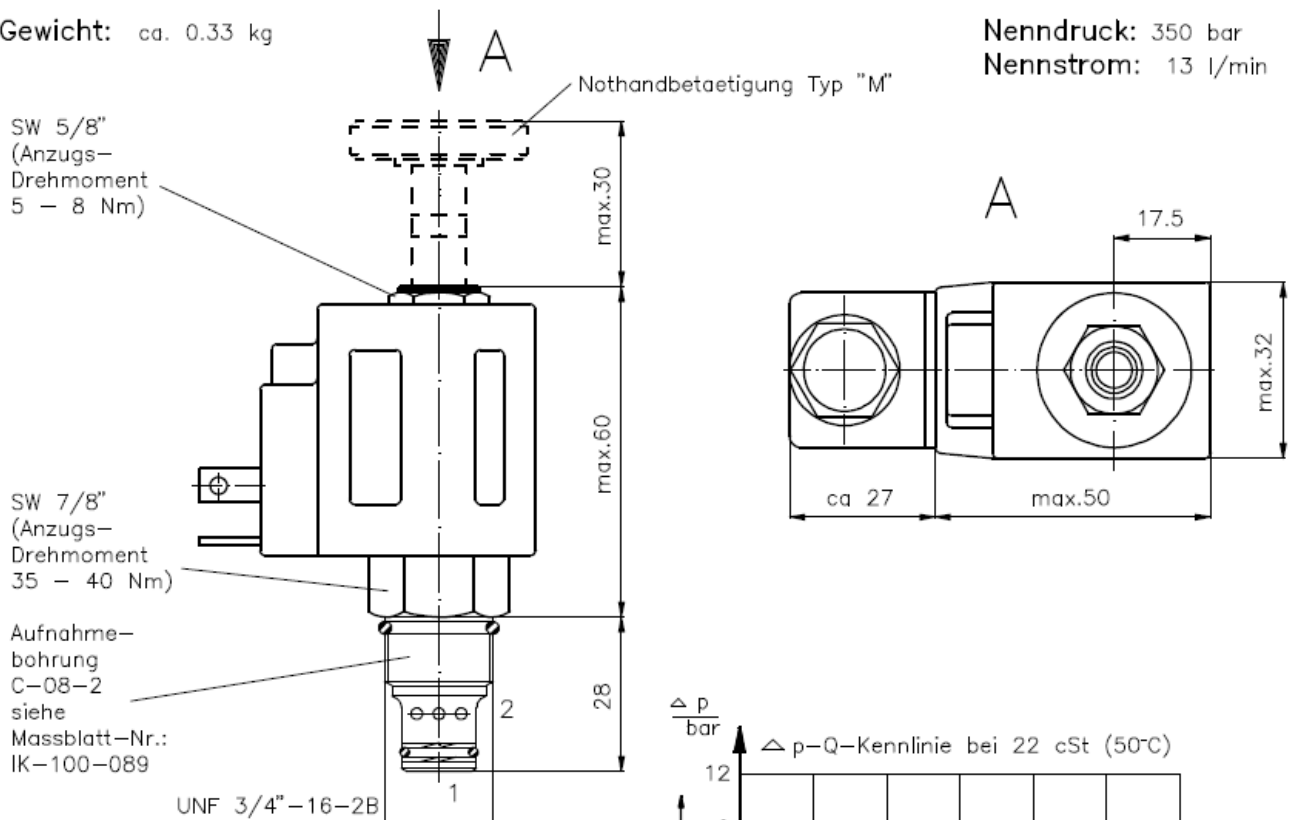


2/2-Wege-Magnet-Einschraubventil stromlos offen, direkt gesteuert, Schieberventil

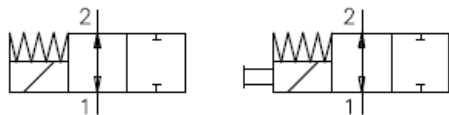
SV14.-08.-O

Gewicht: ca. 0.33 kg

Nenndruck: 350 bar
Nennstrom: 13 l/min



Symbol: SV14-08.-O-0-... SV14-08.-OM-0-...



Technische Daten:

Temperaturbereich: -40°C bis 100°C
 Druckmittel: HL-Hydraulikoel nach DIN 51524 T1 (ISO TC 131)
 max. Leckage: 140 ccm/min bei 22 cSt (50°C) und 350 bar
 Dichtung: wahlweise Buna (NBR) oder Viton (FPM) sowie Teflonstuetzring (PTFE)
 Leistungsaufnahme: 20 W
 Ansprechzeit: bei 100% Spannungsaenderung, Nenndruck und ca. 80% Durchfluss
 oeffnen:
 schliessen:
 Aufnahmebohrung: C-08-2 siehe Massblatt-Nr.: IK-100-089
 Gehaeuse: 2LH-08.-B.. siehe Massblatt-Nr.: IH-100-000
 Nothandbetaetigung: Ausfuehrung "M" siehe Massblatt-Nr.: MS-025-000

Bestell-Schlüssel:

Bestell-Beispiel: SV14-08N-0-0-024DGH

Geraeteeausfuehrung	SV14-08N-0-0-024DGH	Spule	H = Hochdruckausfuehrung
Baugroesse und Dichtung	08N = Buna (NBR)		elektrischer Anschluss
	08V = Viton (FPM)		G = Stecker nach DIN 43650
Symbolausfuehrung	0 = stromlos offen		andere Anschlussarten siehe
	OM = stromlos offen mit		Massblatt-Nr.: MS-010-000
	Nothandbetaetigung Typ "M"	Versorgungsspannung	Gleichspannung:
Bauform	0 = Einschraubventil		012D = 12 V DC
			024D = 24 V DC
			Wechselspannung:
			120A = 120 V AC
			240A = 240 V AC
			andere Spannungen auf Anfrage

Dichtungssatz: SP-MDS-08N-22 (NBR)
 SP-MDS-08V-22 (FPM)