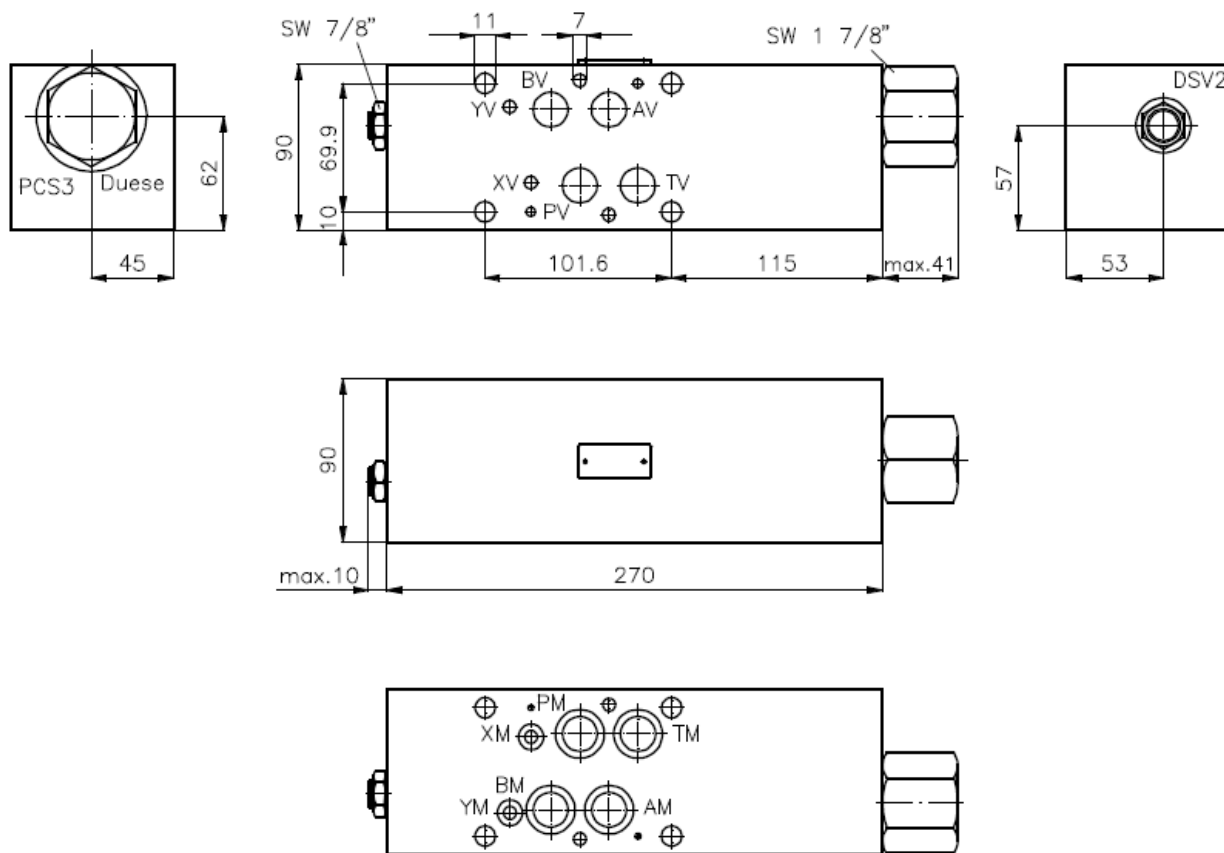


## 2-Wege-Druckwaagen-Zwischenplatte NG 16 ((fest eingestellt) in T mit X+Y-Bohrung)

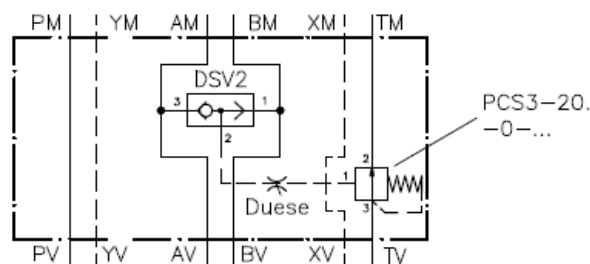
DWMZ-16A-T-F-....

Nenndruck: 210 bar  
Nennstrom: 190 l/min

Gewicht: ca. 6.2 kg



Symbol:



### Technische Daten:

Wechsel-Rueckschlag-Einschraubventil siehe Massblatt-Nr.: MC-320-081 (DSV2-08.-B-0)  
2-Wege-Druckwaage-Einschraubventil siehe Massblatt-Nr.: MF-610-200 (PCS3-20.-0-...)

### Bestell-Schlüssel:

Bestell-Beispiel:

DWMZ-16A-T-F-080

Geraeteausfuehrung	_____	Druckstufen (PCS3)
Baugroesse und Werkstoff	_____	080 = 5.5 bar
16A = F 37		160 = 11.0 bar
Ausfuehrungsfunktion	_____	Einstellart
T = in T wirkend		F = fest eingestellt

Zum Lieferumfang gehoeren: 4 Stck O-Ring 22.22 x 2.62  
2 Stck O-Ring 9.19 x 2.62

### Hinweis:

Die im Symbol angedeutete Duese kann je nach Bedarf eingesetzt werden.  
Die entsprechende Bohrung (Anschluss 1 vom PCS3) ist mit Gewinde M6 versehen.