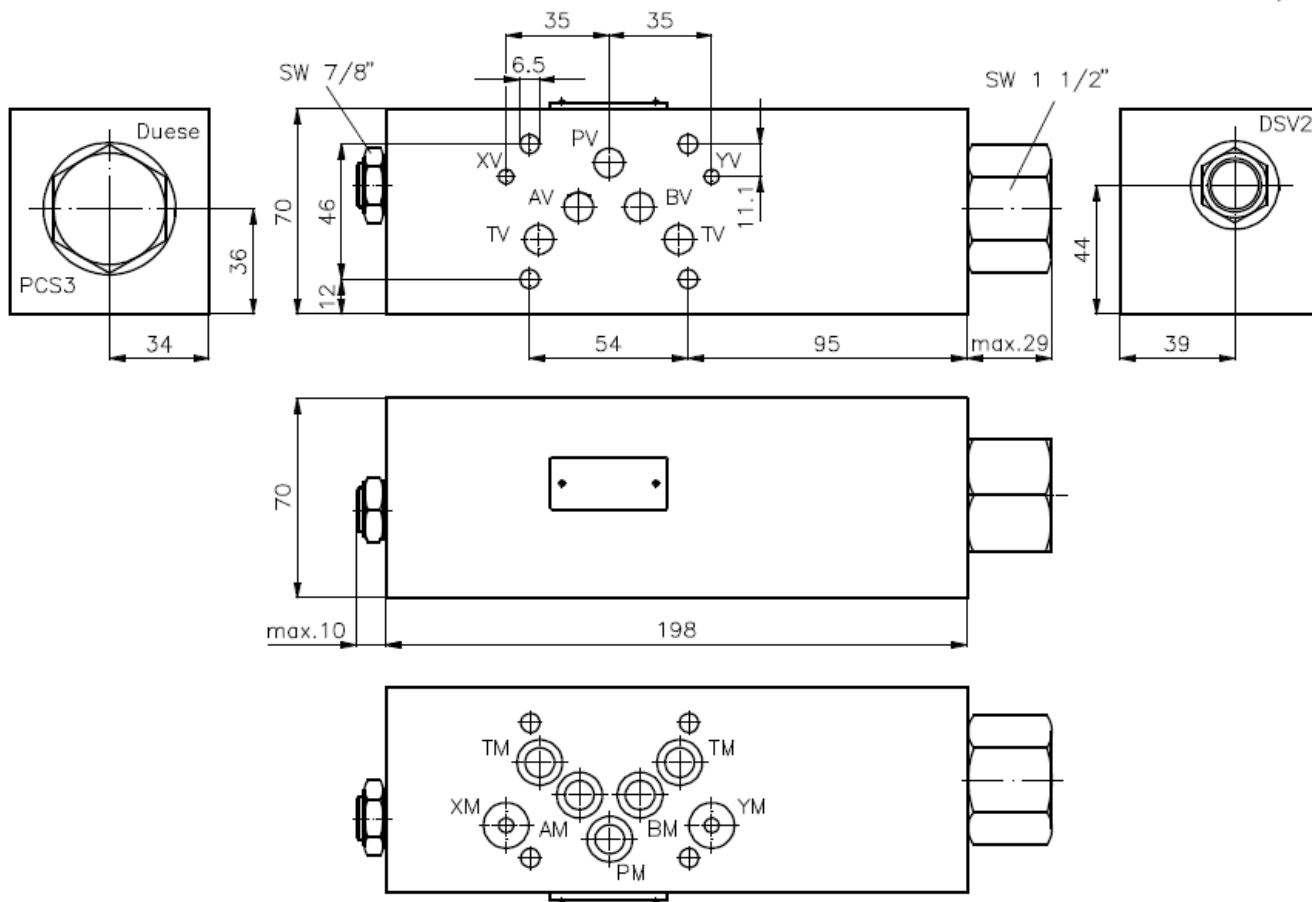


2-Wege-Druckwaagen-Zwischenplatte NG 10 (fest eingestellt) in T mit X+Y-Bohrung

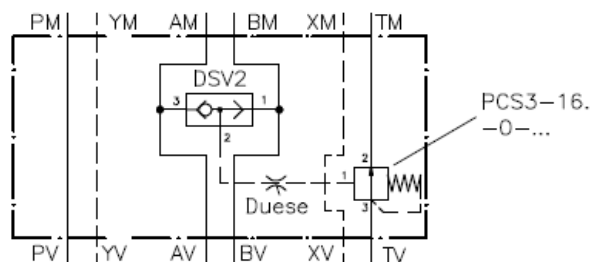
DWMZ-10A-T/16-F-....

Gewicht: ca. 2.8 kg

Nenndruck: 210 bar
Nennstrom: 115 l/min



Symbol:



Technische Daten:

Wechsel-Rueckschlag-Einschraubventil siehe Massblatt-Nr.: MC-320-081 (DSV2-08.-B-0)
2-Wege-Druckwaage-Einschraubventil siehe Massblatt-Nr.: MF-610-160 (PCS3-16.-0-...)

Bestell-Schlüssel:

Bestell-Beispiel:

DWMZ-10A-T/16-F-080

Geraeteausfuehrung _____
Baugroesse und Werkstoff _____
10A = F 37
Ausfuehrungsfunktion _____
T = in T wirkend
Druckwaage _____
16 = PCS3-16.-0-... _____

Druckstufen (PCS3)
080 = 5.5 bar
160 = 11.0 bar
Einstellart
F = fest eingestellt

Zum Lieferumfang gehoeren: 7 Stck O-Ring 12.42 x 1.78

Hinweis:

Die im Symbol angedeutete Duese kann je nach Bedarf eingesetzt werden.
Die entsprechende Bohrung (Anschluss 1 vom PCS3) ist mit Gewinde M6 versehen.