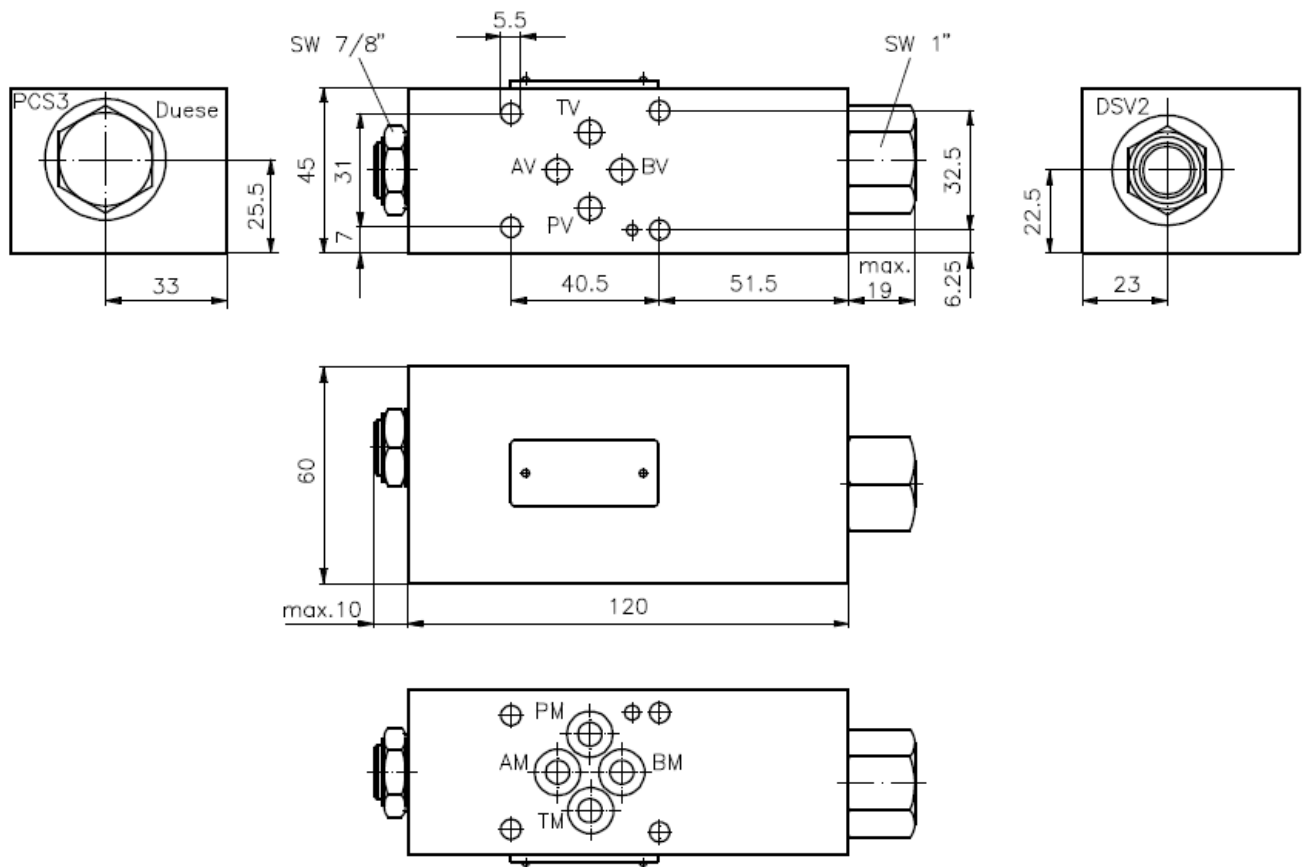


2-Wege-Druckwaagen-Zwischenplatte NG 6 (fest eingestellt) in T

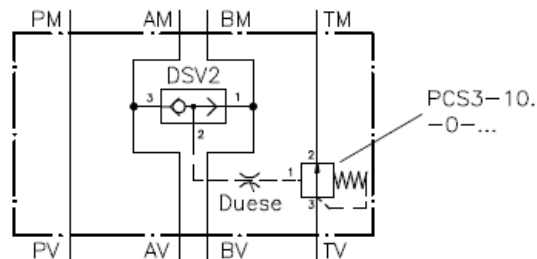
DWMZ-06A-T-F-....

Gewicht: ca. 0.8 kg

Nenndruck: 210 bar
Nennstrom: 40 l/min



Symbol:



Technische Daten:

Wechsel-Rueckschlag-Einschraubventil siehe Massblatt-Nr.: MC-320-081 (DSV2-08.-B-0)
2-Wege-Druckwaage-Einschraubventil siehe Massblatt-Nr.: MF-610-100 (PCS3-10.-0-...)

Bestell-Schlüssel:

Bestell-Beispiel:

DWMZ-06A-T-F-080

Geraeteausfuehrung	_____	Druckstufen (PCS3)
Baugroesse 6 und Werkstoff	_____	080 = 5.5 bar
06A = Alu (F 37)	_____	160 = 11.0 bar
Ausfuehrungsfunktion	_____	Einstellart
T = in T wirkend	_____	F = fest eingestellt

Zum Lieferumfang gehoeren: 4 Stck O-Ring 9.25 x 1.78

Hinweis:

Die im Symbol angedeutete Duese kann je nach Bedarf eingesetzt werden.
Die entsprechende Bohrung (Anschluss 1 vom PCS3) ist mit Gewinde M6 versehen.