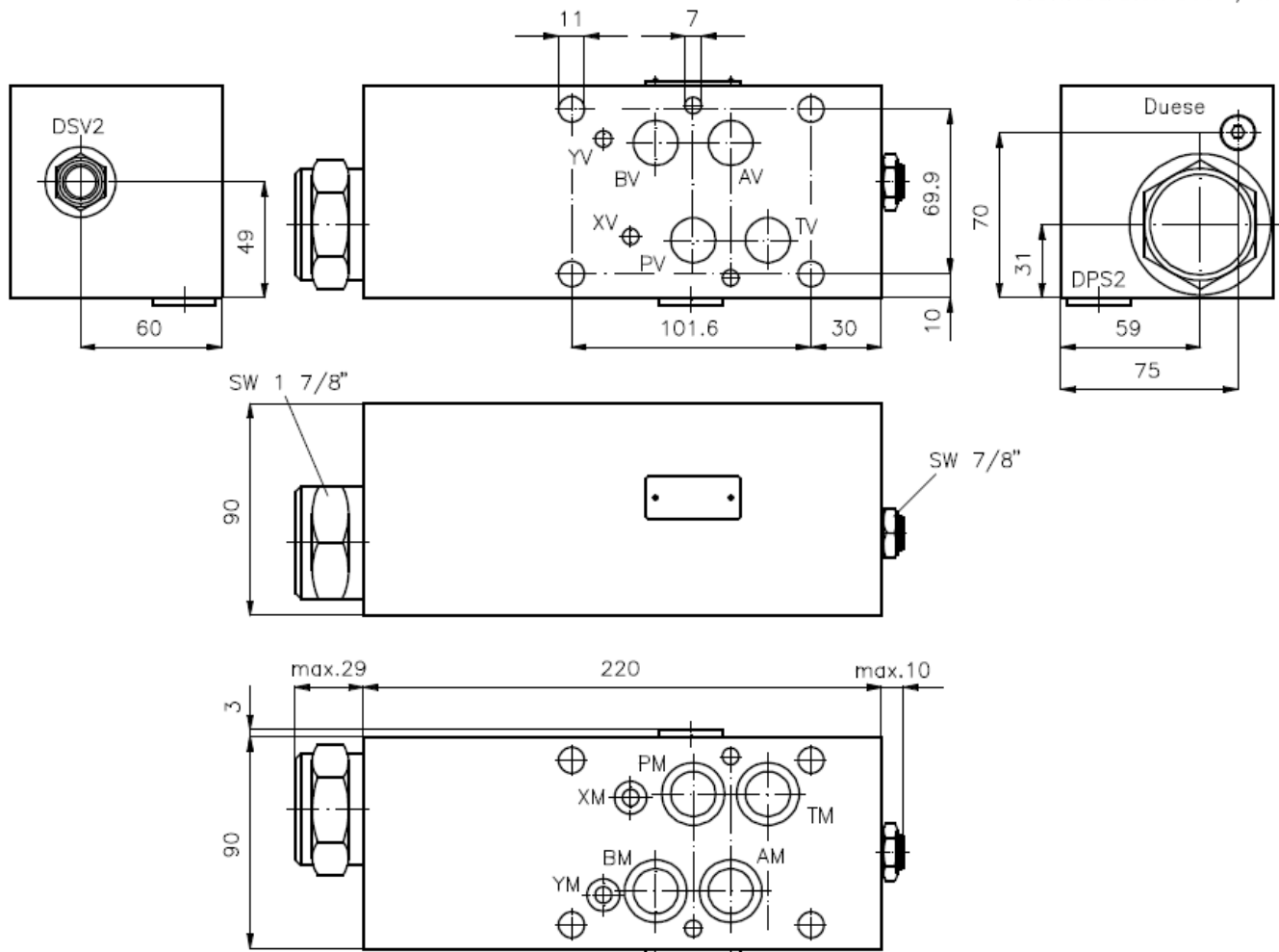


2-Wege-Druckwaagen-Zwischenplatte NG 16 (fest eingestellt) in P mit X+Y-Bohrung

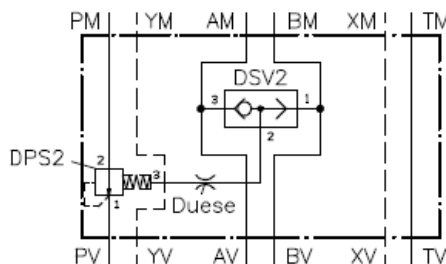
DWMZ-16A-P-F-F-...

Gewicht: ca. 5.1 kg

Nenndruck: 250 bar
Nennstrom: 300 l/min



Symbol:



Technische Daten:

Wechsel-Rueckschlag-Einschraubventil siehe Massblatt-Nr.: MC-320-081 (DSV2-08.-B-0)
2-Wege-Logik-Einschraubtriebventil siehe Massblatt-Nr.: MD-750-201 (DPS2-20.-F-F-..)

Bestell-Schlüssel:

Bestell-Beispiel:

DWMZ-16A-P-F-F-080

Geräteausführung

Baugroesse und Werkstoff
16A = Alu (F 37)

Ausfuehrungsfunktion

P = in P wirkend

Kolbentyp "F"

Einstellart

F = fest eingestellt

Druckstufen (DPS2)

080 = 5.50 bar

160 = 11.00 bar

Einstellart
" F "

Zum Lieferumfang gehoeren: 4 Stck O-Ring 22.22 x 2.62
2 Stck O-Ring 9.19 x 2.62