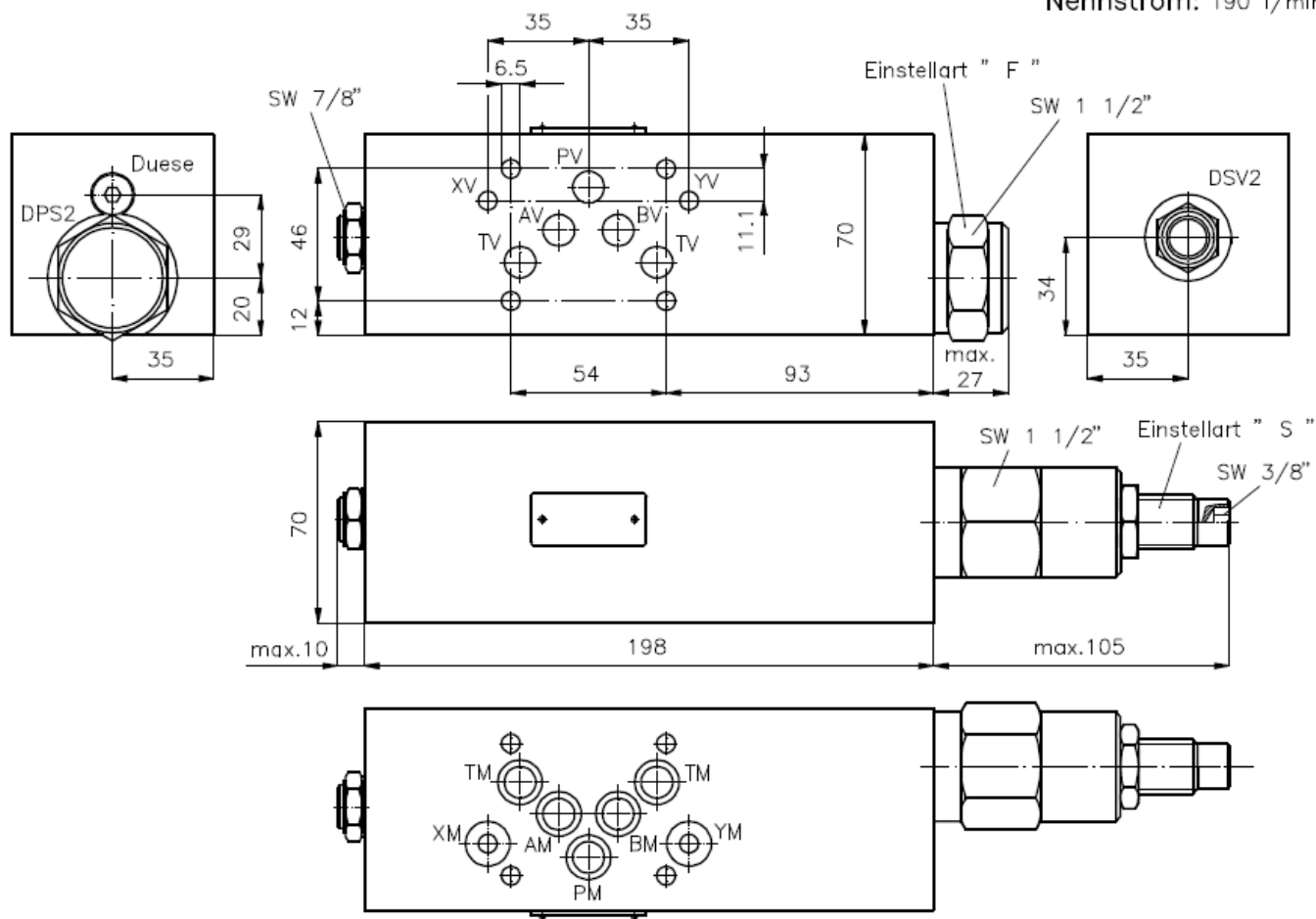


2-Wege-Druckwaagen-Zwischenplatte NG 10 (fest eingestellt) in P mit X+Y-Bohrung

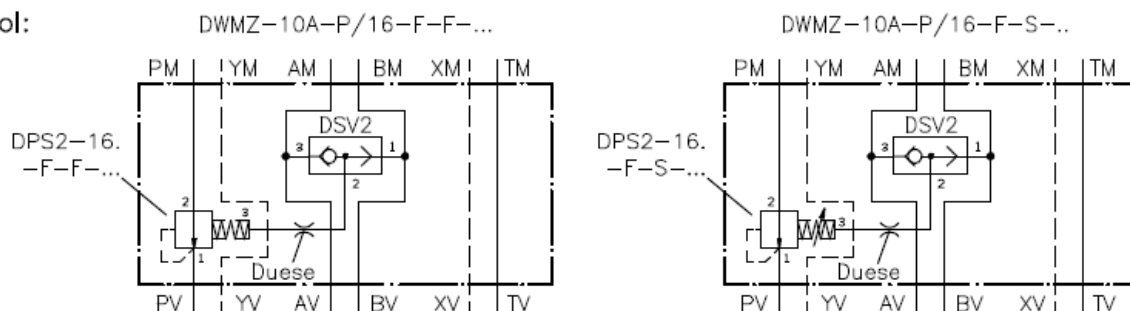
DWMZ-10A-P/16-F-F-...

Gewicht: ca. 2.4 kg

Nenndruck: 250 bar
Nennstrom: 190 l/min



Symbol:



Technische Daten:

Wechsel-Rueckschlag-Einschraubventil siehe Massblatt-Nr.: MC-320-081 (DSV2-08.-B-0)
2-Wege-Logik-Einschraubventil siehe Massblatt-Nr.: MD-750-161 (DPS2-16.-F-...)

Bestell-Schlüssel:

Bestell-Beispiel:

DWMZ-10A-P/16-F-F-080

Geraeteausfuehrung	_____	Druckstufen (DPS2)	_____
Baugroesse und Werkstoff	_____	080 = 5.50 bar	} Einstellart " F "
10A = Alu (F 37)	_____	160 = 11.00 bar	
Ausfuehrungsfunktion	_____	250 = 3.5 bis 17.5 bar	} Einstellart " S "
P = in P wirkend	_____	einstellbar	
Druckwaage	_____		
16 = DPS2-16.-F-...-	_____		
Kolbentyp "F"	_____		
Einstellart	_____		
F = fest eingestellt	_____		
S = Schraubenspindel	_____		

Zum Lieferumfang gehoeren: 7 Stck. O-Ring 12.42 x 1.78