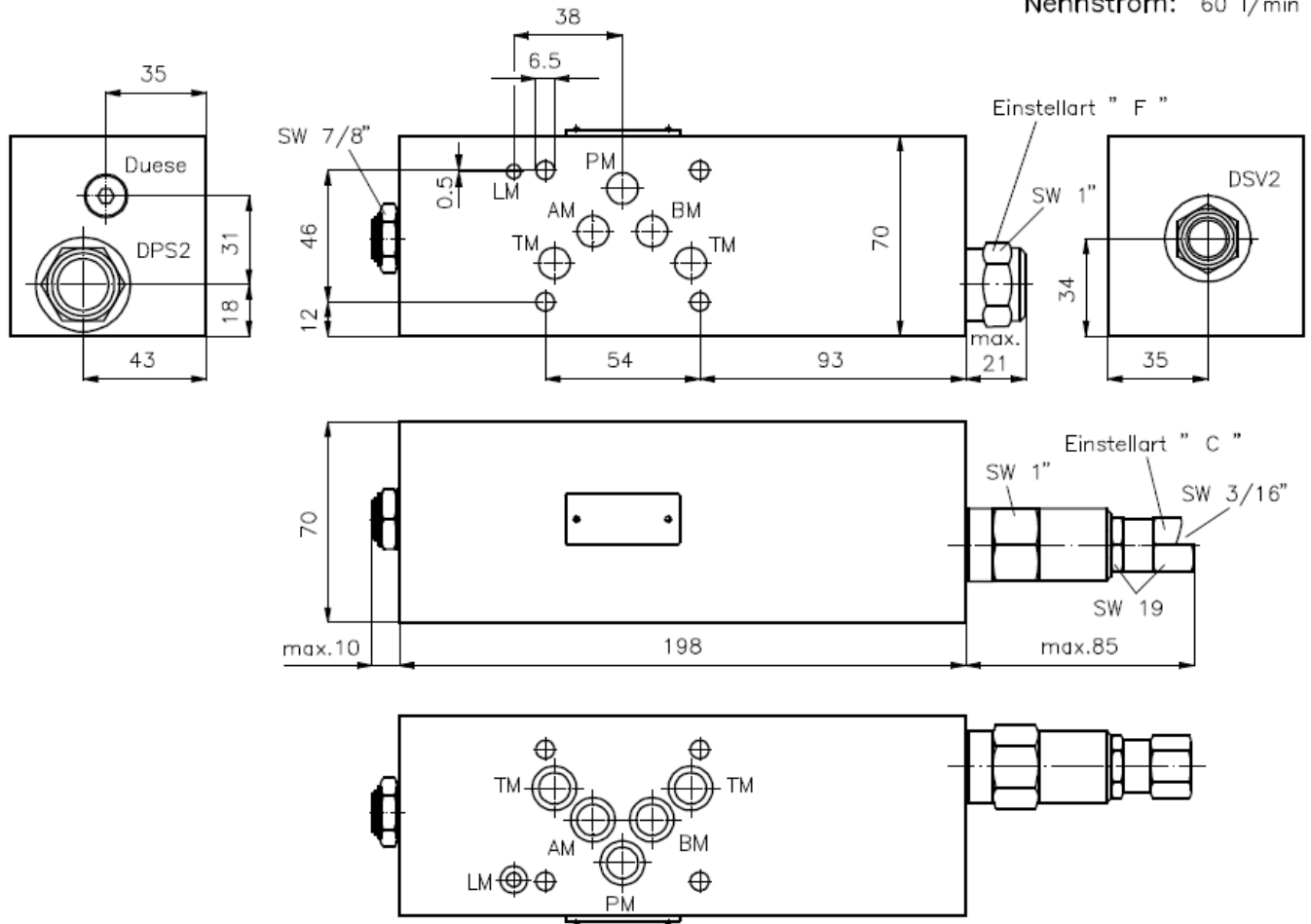


2-Wege-Druckwaagen-Zwischenplatte NG 10 (fest eingestellt) in P mit L-Bohrung

DWMZ-10A-P/10-F-F-...

Gewicht: ca. 2.2 kg

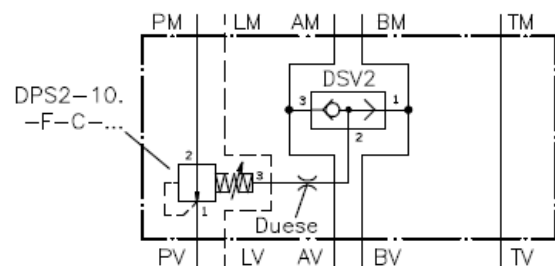
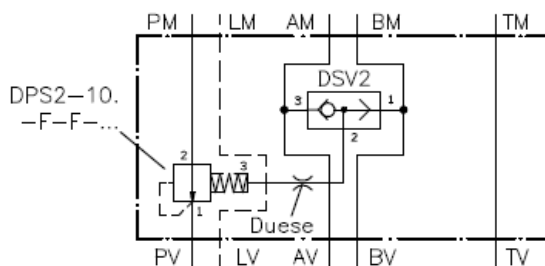
Nenndruck: 250 bar
Nennstrom: 60 l/min



Symbol:

DWMZ-10A-P/10-F-F-...

DWMZ-10A-P/10-F-C-...



Technische Daten:

Wechsel-Rueckschlag-Einschraubventil siehe Massblatt-Nr.: MC-320-081 (DSV2-08.-B-0)

2-Wege-Logik-Einschraubchieberventil siehe Massblatt-Nr.: MD-750-101 (DPS2-10.-F-...)

Bestell-Schlüssel:

Bestell-Beispiel:

DWMZ-10A-P/10-F-F-080

Geräteausrüstung

Baugroesse und Werkstoff

10A = Alu (F 37)

Ausfuehrungsfunktion

P = in P wirkend

Druckwaage

10 = DPS2-10.-F-...-

Kolbentyp "F"

Einstellart

F = fest eingestellt

C = Verschlusskappe

Druckstufen (DPS2)

080 = 5.50 bar } Einstellart " F "

160 = 11.00 bar }

300 = 3.5 bis 21 bar } Einstellart einstellbar " C "

Zum Lieferumfang gehoeren: 5 Stck. O-Ring 12.42 x 1.78
1 Stck. O-Ring 6.07 x 1.78