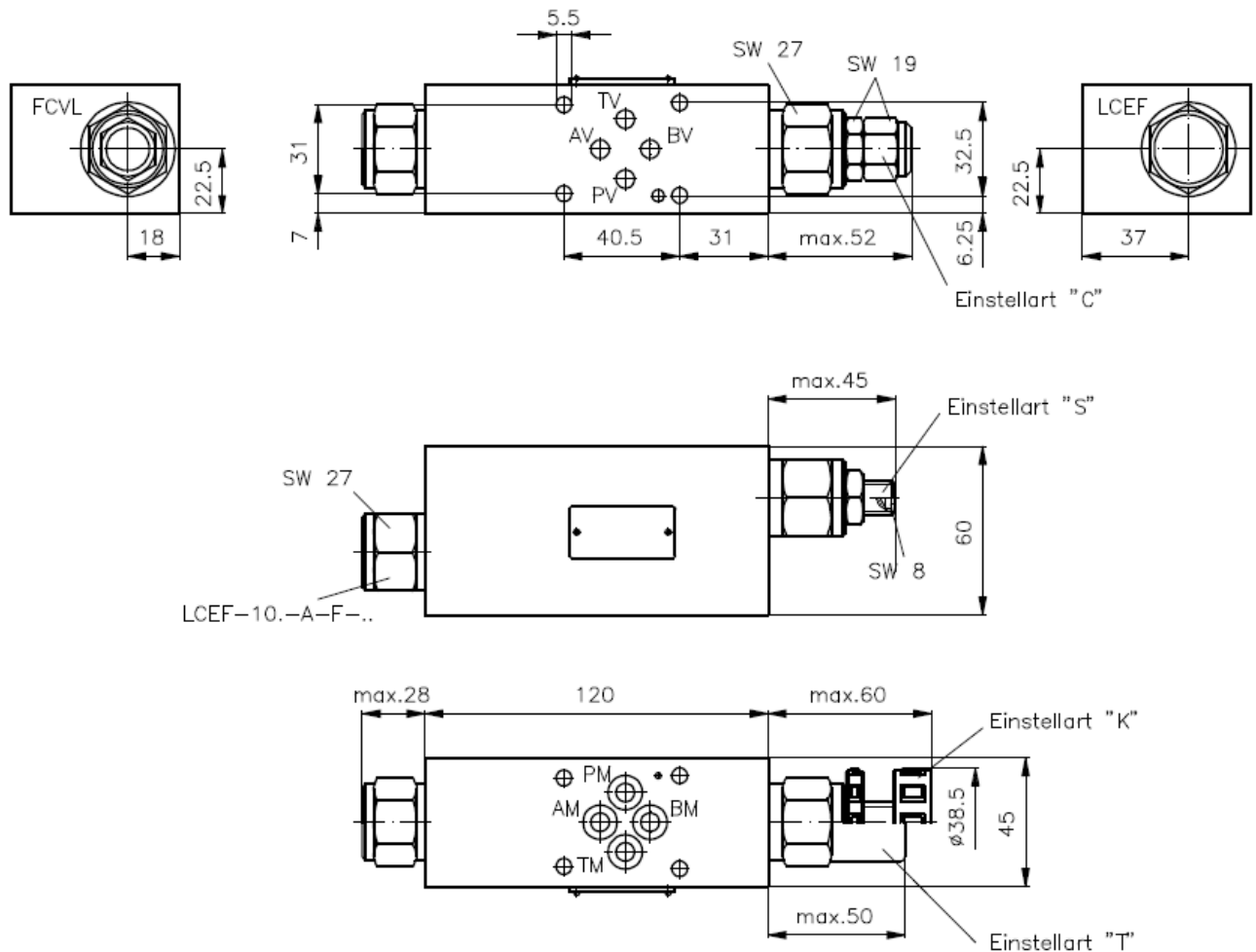


3-Wege-Stromregel-Ventil NG 6 (Zwischenplatte)

SR3Z-06.-BVL.

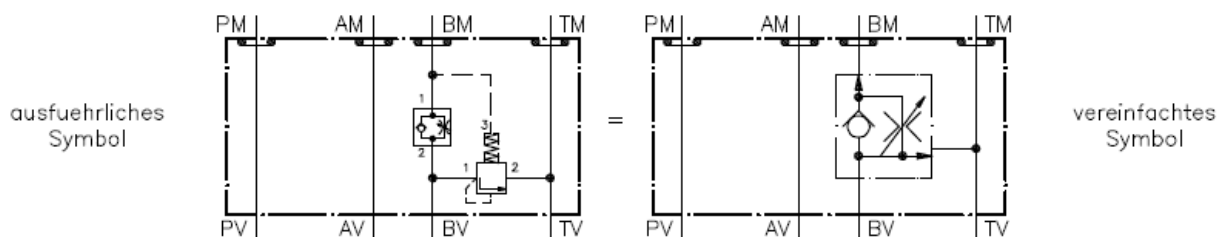
Gewicht: 1.0 kg

Nenndruck: 250 bar



Symbol:

SR3Z-06A-BVLC



Technische Daten:

Weitere Angaben zum 2-Wege-Logik-Einschraubventil LCEF-10.-A-F-0-100 siehe Massblatt-Nr.: CD-210-101 und zum Drossel-Rueckschlag-Einschraubventil FCVL-10.-... siehe Massblatt-Nr.: CF-100-101

Bestell-Schlüssel:

Bestell-Beispiel:

SR3Z-06A-BVLC

Geraeteausfuehrung
Baugroesse + Werkstoff
06A = Alu (F 37)
Ausfuehrungsfunktion
B = in B wirkend (Zulauf)

Einstellart
S = Schraubenspindel
C = Verschlusskappe
T = Schutzkappe
K = Handrad
Drosselventil
VL = FCVL-10.-...

Zum Lieferumfang gehoeren: 4 Stck. O-Ring 9.25 x 1.78