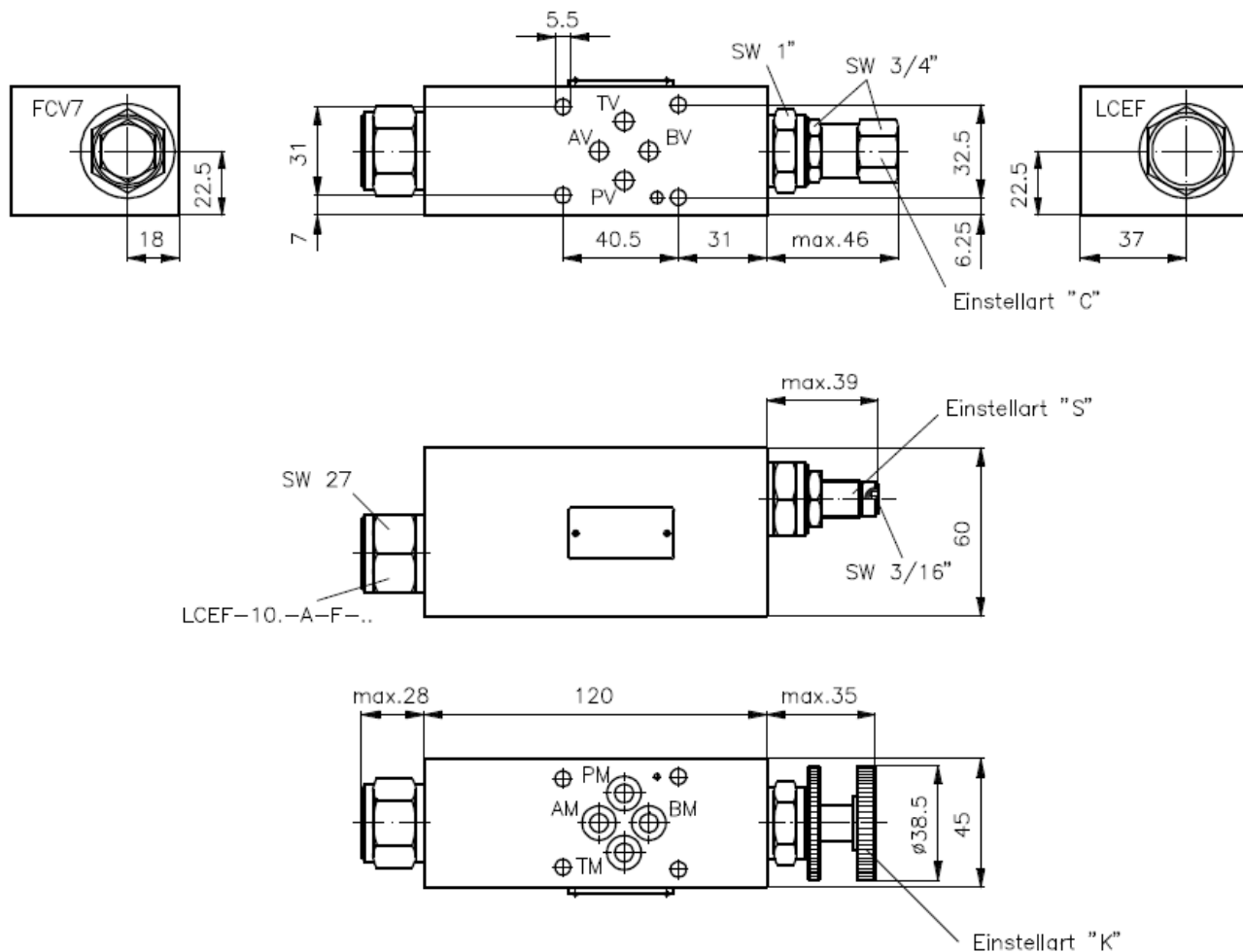


3-Wege-Stromregel-Ventil NG 6 (Zwischenplatte)

SR3Z-06.-B07./..

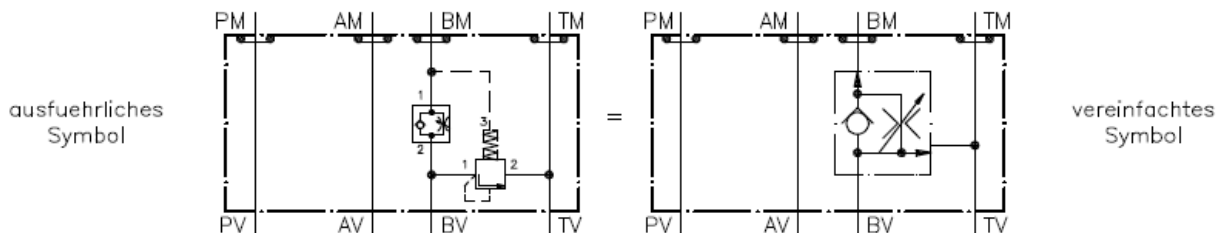
Gewicht: 1.0 kg

Nenndruck: 210 bar



Symbol:

SR3Z-06A-B07./..



Technische Daten:

Weitere Angaben zum 2-Wege-Logik-Einschraubventil LCEF-10.-A-F-0-100 siehe Massblatt-Nr.: CD-210-101 und zum Drossel-Rückschlag-Einschraubventil FCV7-10.-... siehe Massblatt-Nr.: MF-440-100

Bestell-Schlüssel:

Bestell-Beispiel:

SR3Z-06A-B07C/20

Gerateausführung
Baugrösse + Werkstoff
06A = Alu (F 37)
Ausführungsfunktion
B = in B wirkend (Zulauf)
Drosselventil
07 = FCV7-10.-...

Art der Drosselung
FF = Drossel-Rückschlag
Einschraubventil
10 = Strombereich
20 = Strombereich
40 = Strombereich
Einstellart
S = Schraubenspindel
C = Verschlusskappe
K = Handrad

Zum Lieferumfang gehören: 4 Stck. O-Ring 9.25 x 1.78