

# 3-Wege-Stromregel-Ventil

max. 50% Volumen-Reduzierung des werkseitig eingestellten Ölstroms  
mit Lochbild nach DIN 24340, Form A - Zwischenplattenbauweise

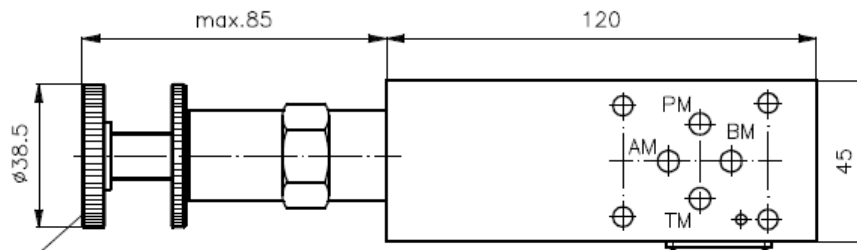
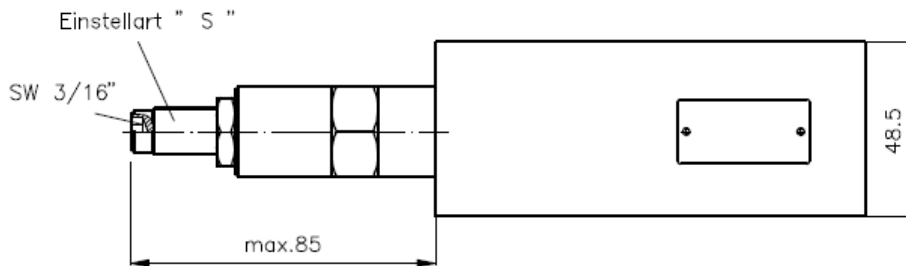
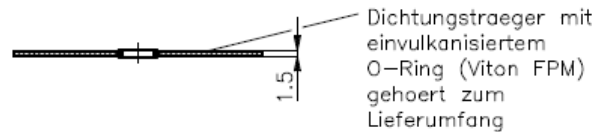
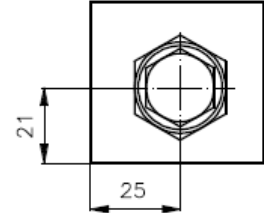
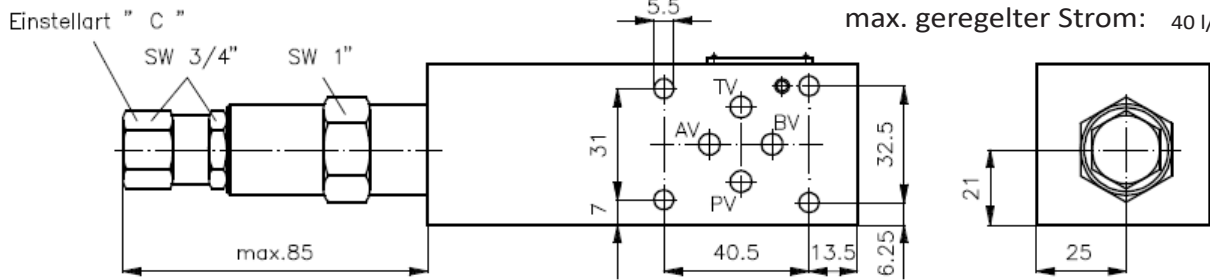
SR3Z-06S-P

Gewicht: ca. 0,60 kg (A)  
ca. 1,50 kg (S)

Nenndruck: 250 bar (A)  
350 bar (S)

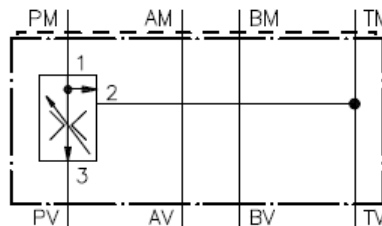
Nennstrom: 60 l/min

max. geregelter Strom: 40 l/min



Symbol:

SR3Z-06S-P02./...



## Technische Daten:

Weitere Angaben zum 3-Wege-Vorzugs-Stromregelventil PFR2-10.-.-0-.. siehe Massblatt-Nr.: MF-250-100

## Bestell-Schlüssel:

Bestell-Beispiel:

SR3Z-06S-P02C/06.00

Geräteausführung  
Baugröße und Werkstoff  
06A = Alu (F37)  
06S = Stahl (9SMnPb28K)  
Ausführungsfunktion  
P = in P wirkend  
Stromregelventil  
02 = PFR2-10-...

gewünschter geregelter Ölstrom  
(PFR2) in Gpm angeben  
1 l/min = 0,265 Gpm  
(1 Gpm = 3,785 l/min)

Einstellart  
S = Schraubenspindel  
C = Verschlusskappe  
K = Handrad