

Senkbrems-Lasthalte-Ventil NG 16 (Zwischenplatte)

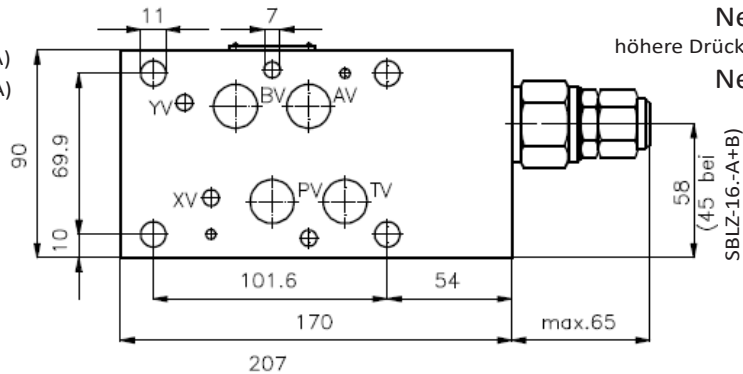
SBLZ-16-...

Gewicht:

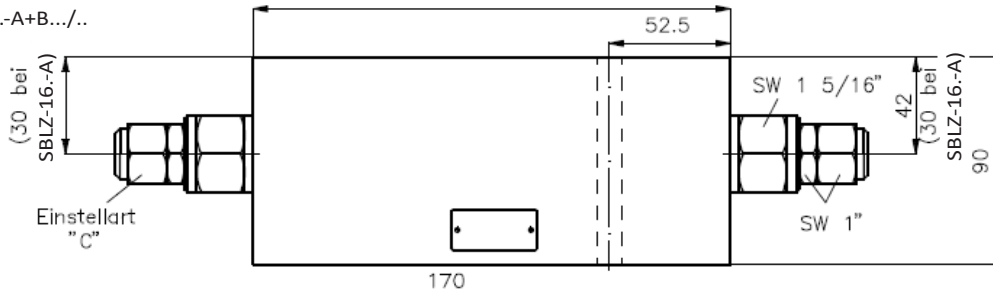
SBLZ-16.-A/B: ca. 9,3 kg (S) / 3,7 kg (A)
SBLZ-16.-A+B: ca. 11,5 kg (S) / 4,8 kg (A)

Nenndruck: 250 bar (A)
höhere Drücke auf Anfrage 275 bar (S)
Nennstrom: 135 l/min

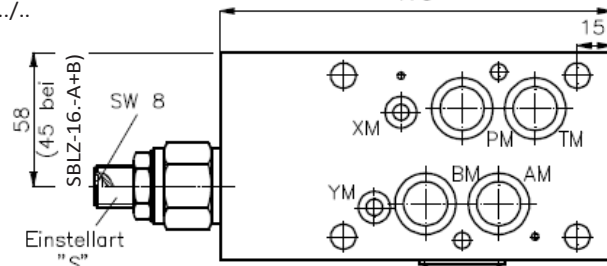
SBLZ-16.-A.../..



SBLZ-16.-A+B.../..



SBLZ-16.-B.../..

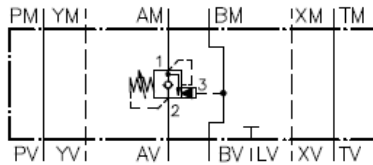


Symbol:

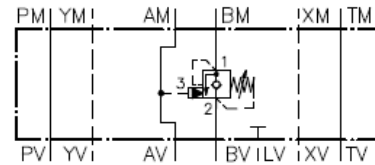
SBLZ-16.-APA../..
SBLZ-16.-APS../..

SBLZ-16.-BPA../..
SBLZ-16.-BPS../..

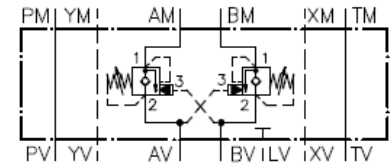
SBLZ-16.-A+BPA../..
SBLZ-16.-A+BPS../..



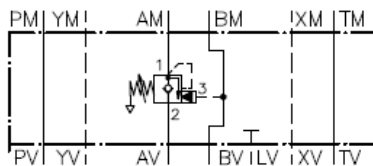
SBLZ-16.-APG../..



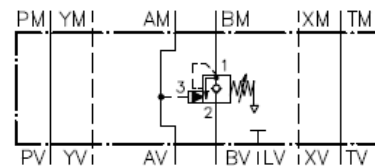
SBLZ-16.-BPG../..



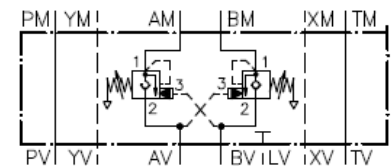
SBLZ-16.-A+BPG../..



SBLZ-16.-APA../..



SBLZ-16.-BPA../..



SBLZ-16.-A+BPA../..

Technische Daten:

Weitere Angaben zum Senkbrems-Lasthalte-Einschraubventil CBPA-12-... bzw. CBPS-12-... siehe Massblatt-Nr.: CC-410-121 und CBPG-12-... siehe Massblatt-Nr.: CC-420-121

Bestell-Schlüssel:

Bestell-Beispiel:

SBLZ - 16A - B PA C / 30

Geräteausführung	16A	B	PA	C	/ 30	Druckstufen	
Baugröße und Werkstoff						15 = 6,9 bis 105 bar	
16A = Alu (F37)						30 = 20,7 bis 210 bar	
16S = Stahl (9SMnPb bzw. GGG-40)						40 = 41,4 bis 276 bar	
Ausführung						50 = 35 bis 350 bar	
A = in A wirkend						Einstellart	
B = in B wirkend						C = Verschlusskappe	
A+B = in A und B wirkend						S = Schraubenspindel	
						Senkbremsventil	
						(Öffnungsverhältnis 4:1)	
						PA = CBPA-12-... (ohne Kolbendichtung)	
						PS = CBPS-12-... (mit Kolbendichtung)	
						PG = CBPG-12-... (Federraum entlüftet)	

Zum Lieferumfang gehören: 4 Stck. O-Ring 22.22 x 2.62
2 Stck. O-Ring 9.19 x 2.62