

Senkbrems-Lasthalte-Ventil NG 16 (Zwischenplatte)

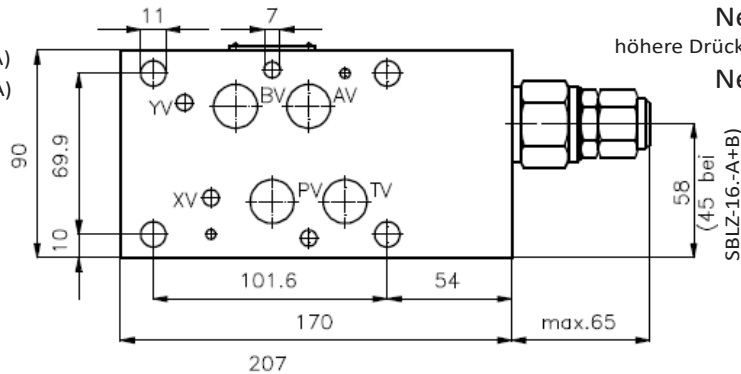
SBLZ-16-...

Gewicht:

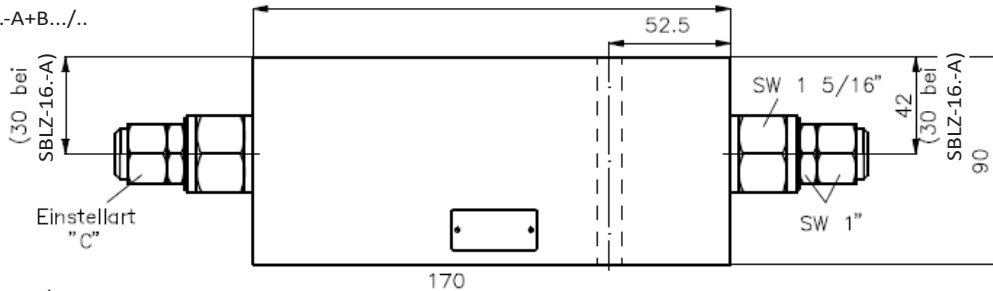
SBLZ-16.-A/B: ca. 9,3 kg (S) / 3,7 kg (A)
SBLZ-16.-A+B: ca. 11,5 kg (S) / 4,8 kg (A)

Nenndruck: 250 bar (A)
höhere Drücke auf Anfrage 275 bar (S)
Nennstrom: 135 l/min

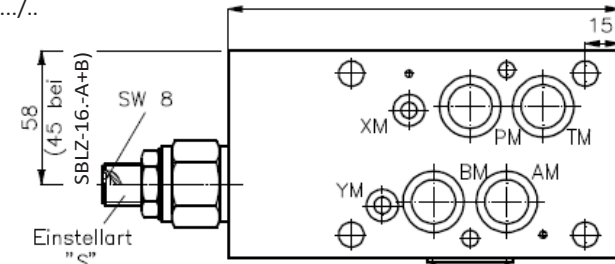
SBLZ-16.-A.../..



SBLZ-16.-A+B.../..



SBLZ-16.-B.../..

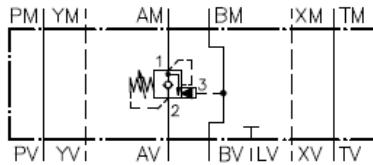


Symbol:

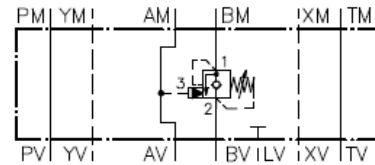
SBLZ-16.-APA../..
SBLZ-16.-APS../..

SBLZ-16.-BPA../..
SBLZ-16.-BPS../..

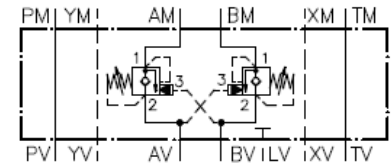
SBLZ-16.-A+BPA../..
SBLZ-16.-A+BPS../..



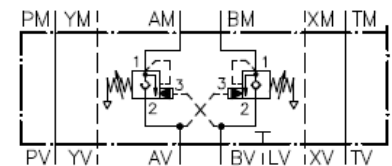
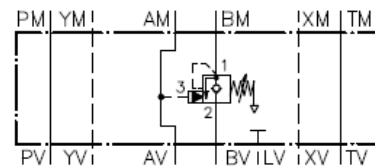
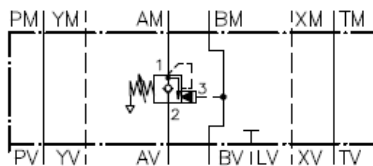
SBLZ-16.-APG../..



SBLZ-16.-BPG../..



SBLZ-16.-A+BPG../..



Technische Daten:

Weitere Angaben zum Senkbrems-Lasthalte-Einschraubventil CBPA-12-... bzw. CBPS-12-... siehe Massblatt-Nr.: CC-410-121 und CBPG-12-... siehe Massblatt-Nr.: CC-420-121

Bestell-Schlüssel:

Bestell-Beispiel: **SBLZ - 16A - B PA C / 30**

Geräteausführung	SBLZ	- 16A	- B	PA	C	/ 30	Druckstufen
Baugröße und Werkstoff							15 = 6,9 bis 105 bar
16A = Alu (F37)							30 = 20,7 bis 210 bar
16S = Stahl (9SMnPb bzw. GGG-40)							40 = 41,4 bis 276 bar
Ausführung							50 = 35 bis 350 bar
A = in A wirkend							Einstellart
B = in B wirkend							C = Verschlusskappe
A+B = in A und B wirkend							S = Schraubenspindel
							Senkbremsventil
							(Öffnungsverhältnis 4:1)
							PA = CBPA-12-... (ohne Kolbendichtung)
							PS = CBPS-12-... (mit Kolbendichtung)
							PG = CBPG-12-... (Federraum entlüftet)

Zum Lieferumfang gehören: 4 Stck. O-Ring 22.22 x 2.62
2 Stck. O-Ring 9.19 x 2.62