

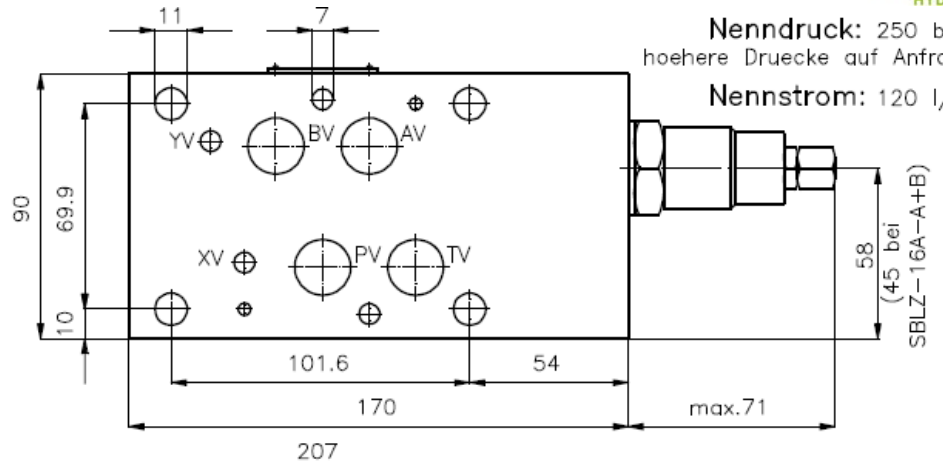
# Senkbrems-Lasthalte-Ventil NG 16 (Zwischenplatte)

SBLZ-16A-...

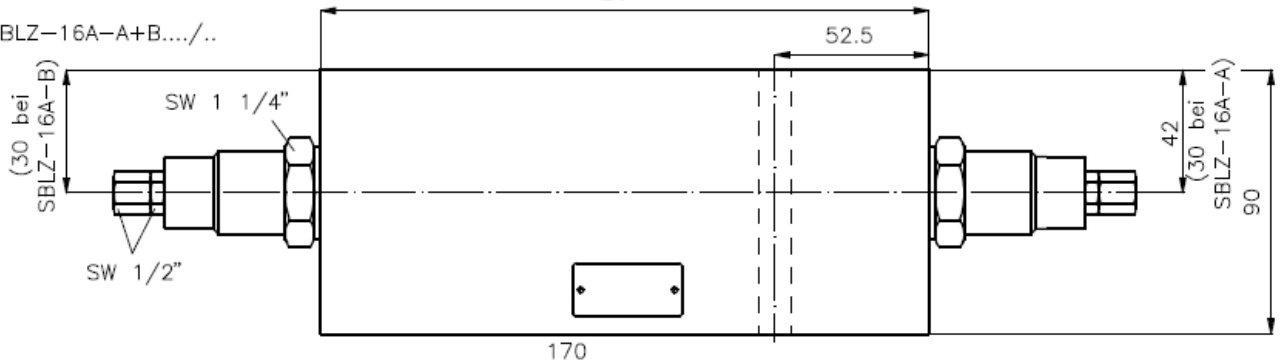
**Gewicht:** ca. 3.7 kg (A/B)  
bzw. ca. 4.8 kg (A+B)

SBLZ-16A-A.../..

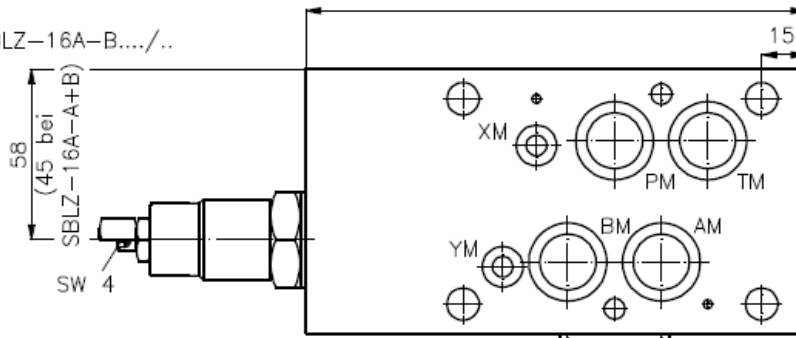
**Nenndruck:** 250 bar  
hoehere Druেকে auf Anfrage  
**Nennstrom:** 120 l/min



SBLZ-16A-A+B.../..



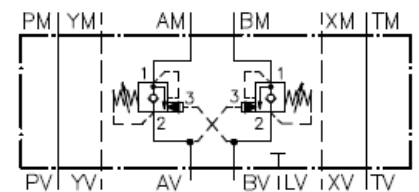
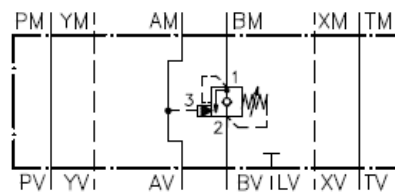
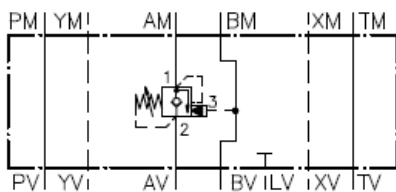
SBLZ-16A-B.../..



**Symbol:** SBLZ-16A-A.../..

SBLZ-16A-B.../..

SBLZ-16A-A+B.../..



## Technische Daten:

Weitere Angaben zum Senkbrems-Lasthalte-Einschraubventil CBV1-12-... bzw. CBV2-12-... siehe Massblatt-Nr.: MC-410-121

Hinweis: Links-Drehung (entgegen Uhrzeigersinn) = Druckerhoehung  
Rechts-Drehung (im Uhrzeigersinn) = Druckminderung

## Bestell-Schlüssel:

### Bestell-Beispiel:

**SBLZ-16A-B01CA/50**

Geraeteausfuehrung

Baugroesse und Werkstoff

16A = Alu (F 37)

Ausfuehrungsfunktion

A = in A wirkend

B = in B wirkend

A+B = in A und B wirkend

Druckstufen (CBV1+CBV2)

30 = 65 bis 210 bar

50 = 190 bis 350 bar

Oeffnungsdruck des Rueckschlagventils

A = 1.7 bar

Einstelltart

C = Verschlusskappe

Senkbremsventil

01 = CBV1-12-... (Oeffnungsverhaeltnis 4:1)

02 = CBV2-12-... (Oeffnungsverhaeltnis 10:1)

**Zum Lieferumfang gehoeren:** 4 Stck. O-Ring 22.22 x 2.62  
2 Stck. O-Ring 9.19 x 2.62