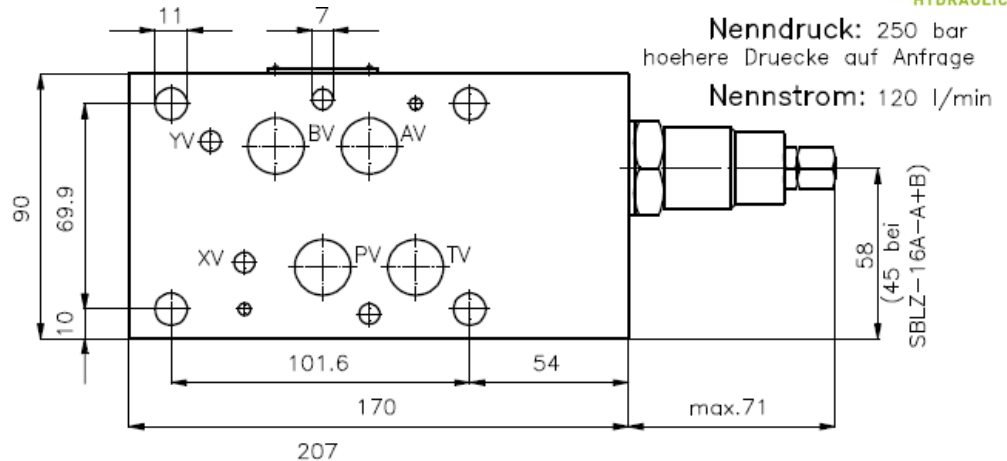


Senkbrems-Lasthalte-Ventil NG 16 (Zwischenplatte)

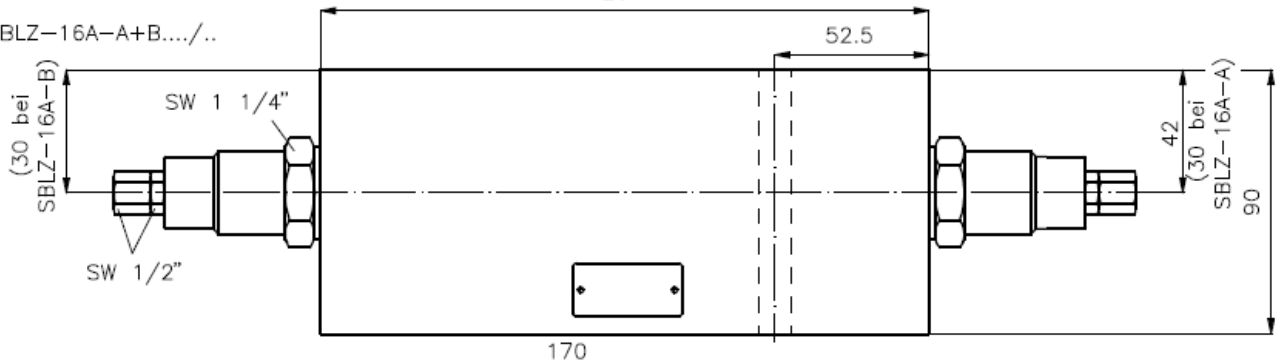
SBLZ-16A-...

Gewicht: ca. 3.7 kg (A/B)
bzw. ca. 4.8 kg (A+B)

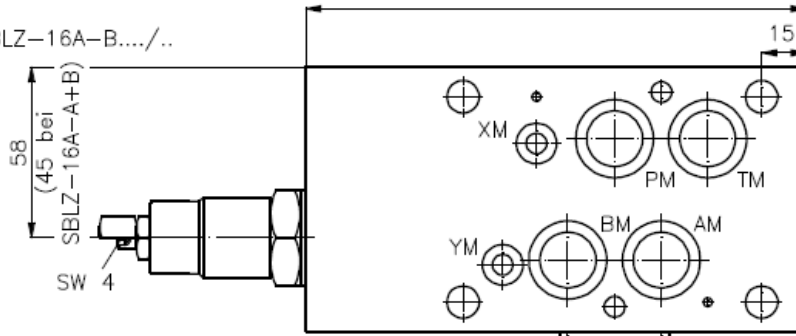
SBLZ-16A-A.../..



SBLZ-16A-A+B.../..



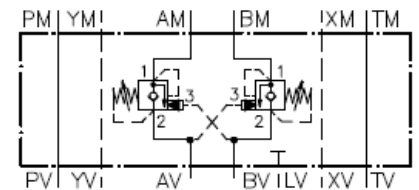
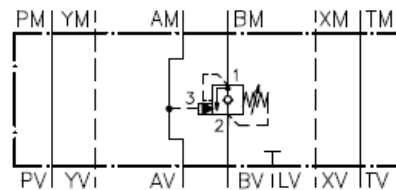
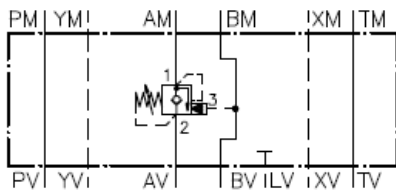
SBLZ-16A-B.../..



Symbol: SBLZ-16A-A.../..

SBLZ-16A-B.../..

SBLZ-16A-A+B.../..



Technische Daten:

Weitere Angaben zum Senkbrems-Lasthalte-Einschraubventil CBV1-12-... bzw. CBV2-12-... siehe Massblatt-Nr.: MC-410-121

Hinweis: Links-Drehung (entgegen Uhrzeigersinn) = Druckerhöhung
Rechts-Drehung (im Uhrzeigersinn) = Druckminderung

Bestell-Schlüssel:

Bestell-Beispiel:

SBLZ-16A-B01CA/50

Geräteausführung

Baugröße und Werkstoff

16A = Alu (F 37)

Ausführungsfunktion

A = in A wirkend

B = in B wirkend

A+B = in A und B wirkend

Druckstufen (CBV1+CBV2)

30 = 65 bis 210 bar

50 = 190 bis 350 bar

Öffnungsdruck des Rückschlagventils

A = 1.7 bar

Einstelltart

C = Verschlusskappe

Senkbremsventil

01 = CBV1-12-... (Öffnungsverhältnis 4:1)

02 = CBV2-12-... (Öffnungsverhältnis 10:1)

Zum Lieferumfang gehören: 4 Stck. O-Ring 22.22 x 2.62
2 Stck. O-Ring 9.19 x 2.62