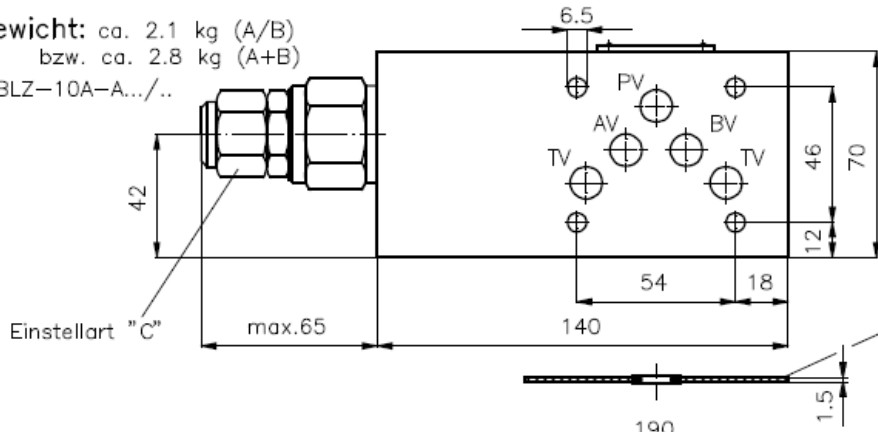


# Senkbrems-Lasthalte-Ventil NG 10 (Zwischenplatte)

SBLZ-10A-..

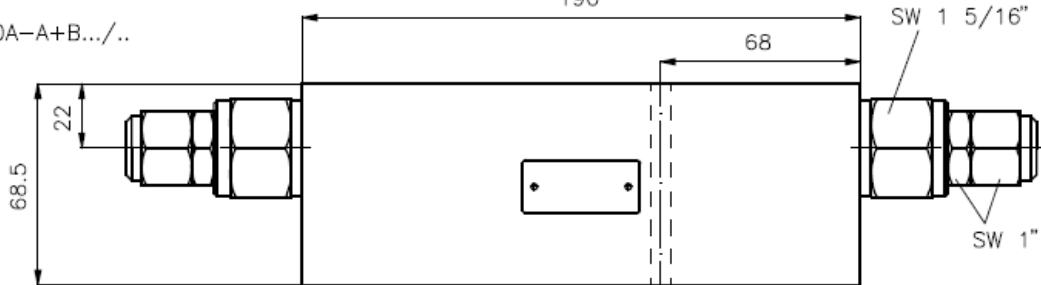
Gewicht: ca. 2.1 kg (A/B)  
bzw. ca. 2.8 kg (A+B)  
SBLZ-10A-A.../..



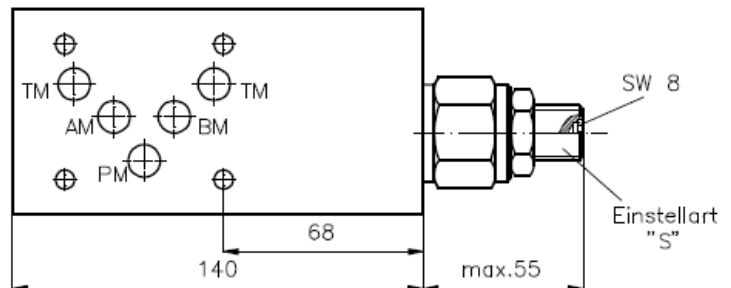
Nenndruck: 250 bar  
hoehere Drucke auf Anfrage  
Nennstrom: 120 l/min

Dichtungstraeger mit  
einvulkanisiertem  
O-Ring (Viton FPM)  
gehört zum  
Lieferumfang

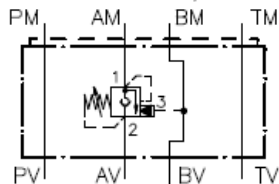
SBLZ-10A-A+B.../..



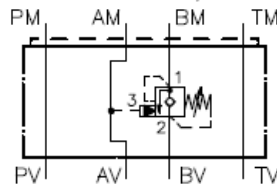
SBLZ-10A-B.../..



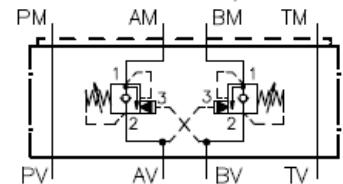
Symbol: SBLZ-10A-APA.../..  
SBLZ-10A-APS.../..



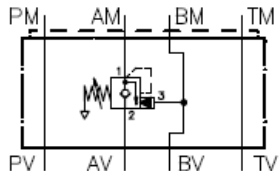
SBLZ-10A-BPA.../..  
SBLZ-10A-BPS.../..



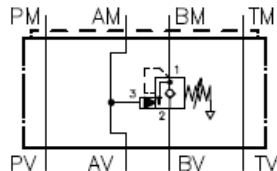
SBLZ-10A-A+BPA.../..  
SBLZ-10A-A+BPS.../..



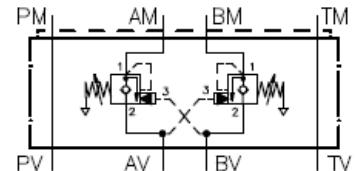
SBLZ-10A-APG.../..



SBLZ-10A-BPG.../..



SBLZ-10A-A+BPG.../..



## Technische Daten:

Weitere Angaben zum Senkbrems-Lasthalte-Einschraubventil CBPA-12-... bzw. CBPS-12-... siehe Massblatt-Nr.: CC-410-121 und CBPG-12-... siehe Massblatt-Nr.: CC-420-121

## Bestell-Schlüssel:

### Bestell-Beispiel:

**SBLZ-10A-BPAC/50**

Geraeteausfuehrung \_\_\_\_\_ Druckstufen (CBPA, CBPS, CBPG)  
Baugroesse und Werkstoff \_\_\_\_\_ 15 = 7 bis 105 bar  
10A = Alu (F 37) \_\_\_\_\_ 30 = 21 bis 210 bar  
Ausfuehrungsfunktion \_\_\_\_\_ 50 = 35 bis 350 bar  
A = in A wirkend \_\_\_\_\_ Einstellart  
B = in B wirkend \_\_\_\_\_ C = Verschlusskappe  
A+B = in A und B wirkend \_\_\_\_\_ S = Schraubenspindel

Senkbremsventil (Oeffnungsverhaeltnis 4:1)  
PA = CBPA-12-... (ohne Kolbendichtung)  
PS = CBPS-12-... (mit Kolbendichtung)  
PG = CBPG-12-... (Federraum entlueftet)