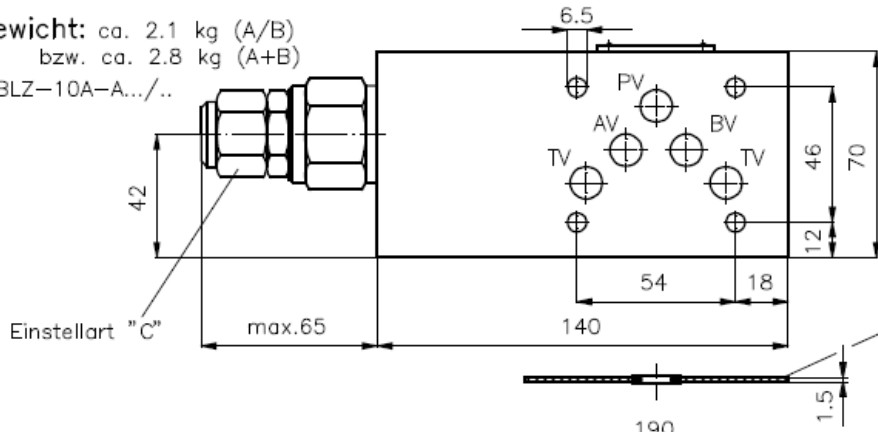


Senkbrems-Lasthalte-Ventil NG 10 (Zwischenplatte)

SBLZ-10A-..

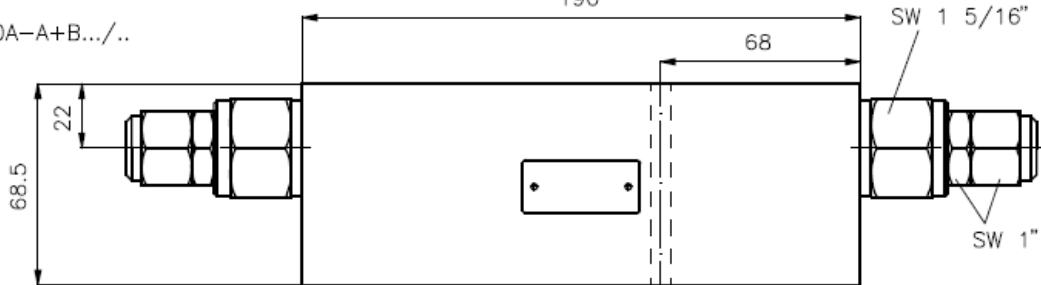
Gewicht: ca. 2.1 kg (A/B)
bzw. ca. 2.8 kg (A+B)
SBLZ-10A-A.../..



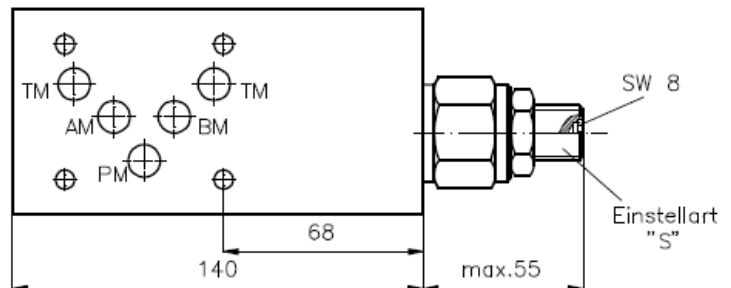
Nenndruck: 250 bar
hoehere Drucke auf Anfrage
Nennstrom: 120 l/min

Dichtungstraeger mit
einvulkanisiertem
O-Ring (Viton FPM)
gehört zum
Lieferumfang

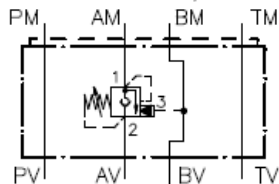
SBLZ-10A-A+B.../..



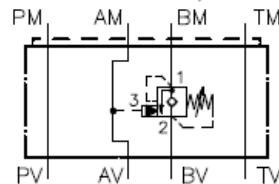
SBLZ-10A-B.../..



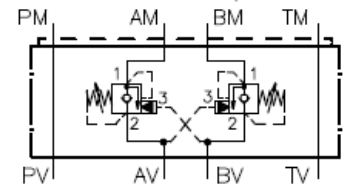
Symbol: SBLZ-10A-APA.../..
SBLZ-10A-APS.../..



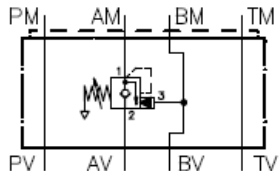
SBLZ-10A-BPA.../..
SBLZ-10A-BPS.../..



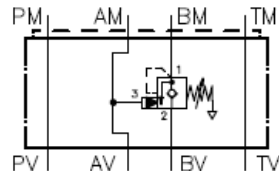
SBLZ-10A-A+BPA.../..
SBLZ-10A-A+BPS.../..



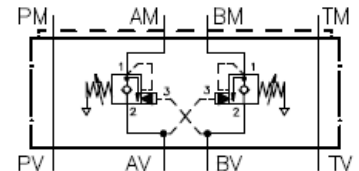
SBLZ-10A-APG.../..



SBLZ-10A-BPG.../..



SBLZ-10A-A+BPG.../..



Technische Daten:

Weitere Angaben zum Senkbrems-Lasthalte-Einschraubventil CBPA-12-... bzw. CBPS-12-... siehe Massblatt-Nr.: CC-410-121 und CBPG-12-... siehe Massblatt-Nr.: CC-420-121

Bestell-Schlüssel:

Bestell-Beispiel:

SBLZ-10A-BPAC/50

Geraeteausfuehrung _____ Druckstufen (CBPA, CBPS, CBPG)
Baugroesse und Werkstoff _____ 15 = 7 bis 105 bar
10A = Alu (F 37) _____ 30 = 21 bis 210 bar
Ausfuehrungsfunktion _____ 50 = 35 bis 350 bar
A = in A wirkend _____ Einstellart
B = in B wirkend _____ C = Verschlusskappe
A+B = in A und B wirkend _____ S = Schraubenspindel

Senkbremsventil (Oeffnungsverhaeltnis 4:1)
PA = CBPA-12-... (ohne Kolbendichtung)
PS = CBPS-12-... (mit Kolbendichtung)
PG = CBPG-12-... (Federraum entlueftet)