

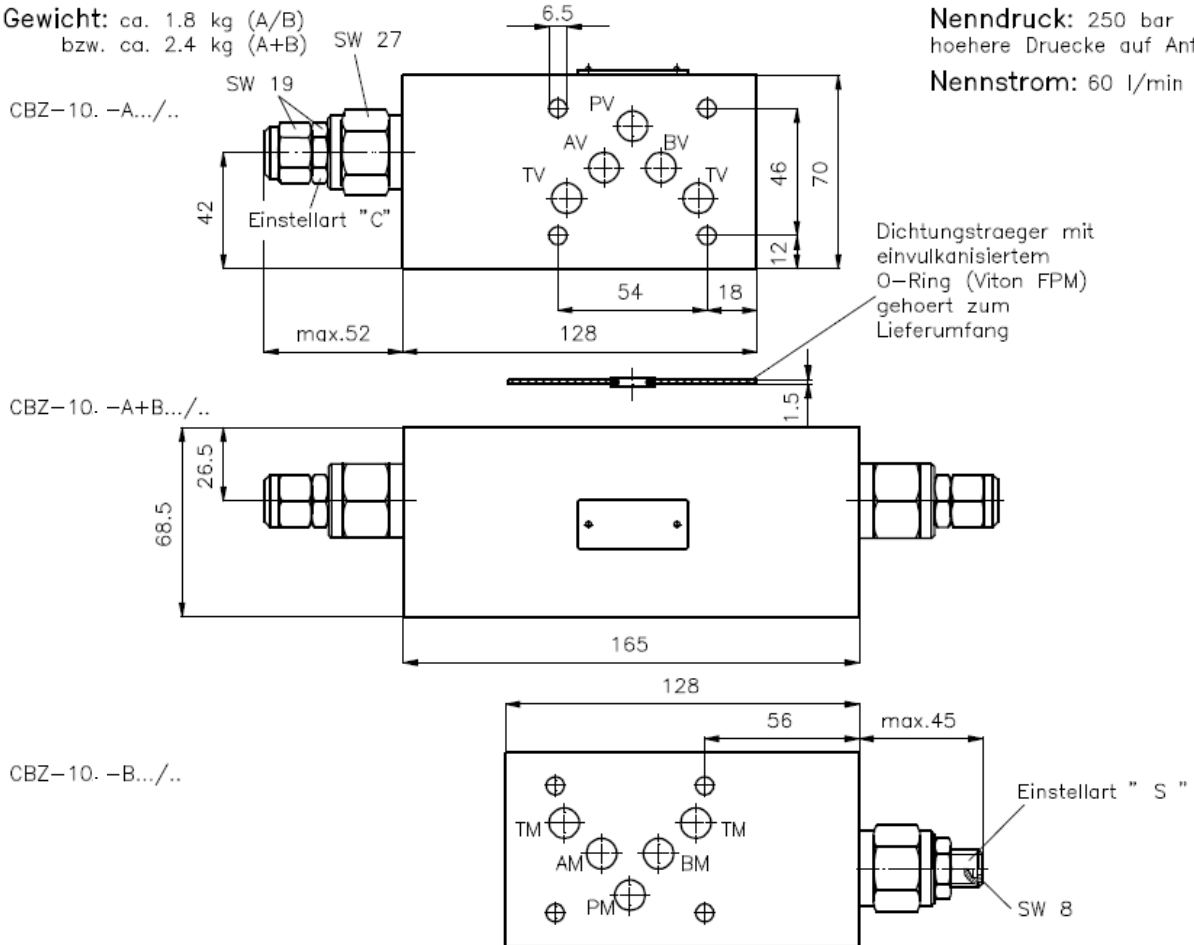
# Senkbrems-Lasthalte-Ventil NG 10 (Zwischenplatte)

CBZ-10-...

Gewicht: ca. 1.8 kg (A/B)  
bzw. ca. 2.4 kg (A+B)

Nenndruck: 250 bar  
höhere Druecke auf Anfrage

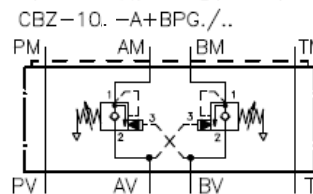
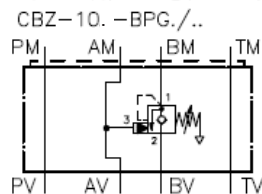
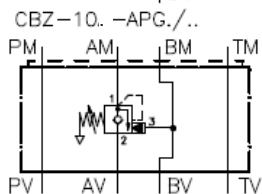
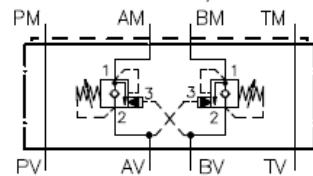
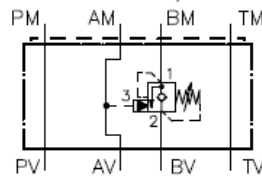
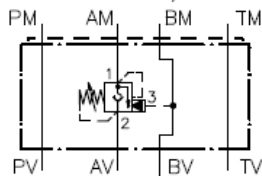
Nennstrom: 60 l/min



Symbol: CBZ-10.-APA./..  
CBZ-10.-APS./..

CBZ-10.-BPA./..  
CBZ-10.-BPS./..

CBZ-10.-A+BPA./..  
CBZ-10.-A+BPS./..



## Technische Daten:

Weitere Angaben zum Senkbrems-Lasthalte-Einschraubventil CBPA-10-... bzw. CBPS-10-... siehe Massblatt-Nr.: CC-410-101 und CBPG-10-... siehe Massblatt-Nr.: CC-420-101

## Bestell-Schlüssel:

### Bestell-Beispiel:

**CBZ - 10. - BPAC / 50**

Geräteausführung

Baugröße und Werkstoff

10S = Stahl (GGG-40 bzw. 9SMnPb28)

10A = Alu (F37)

Ausführungsfunktion

A = in A wirkend

B = in B wirkend

A+B = in A+B wirkend

Druckstufen (CBPA, CBPS, CBPG)

15 = 3,4 bis 105 bar

30 = 3,4 bis 210 bar

50 = 3,4 bis 350 bar

Einstellart

C = Verschlusskappe

K = Handrad

Senkbremsventil (Öffnungsverhältnis 4:1)

PA = CBPA-10-... (Ohne Kolbendichtung)

PS = CBPS-10-... (mit Kolbendichtung)

PG = CBPG-10-... (Federraum entlüftet)