

Senkbrems-Lasthalte-Ventil NG 10 (Zwischenplatte)

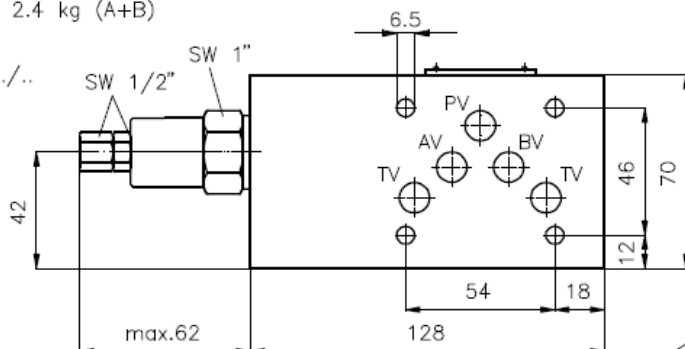
CBZ-10-..

Gewicht: ca. 1.8 kg (A/B)
bzw. ca. 2.4 kg (A+B)

Nenndruck: 250 bar
hoehere Druেকে auf Anfrage

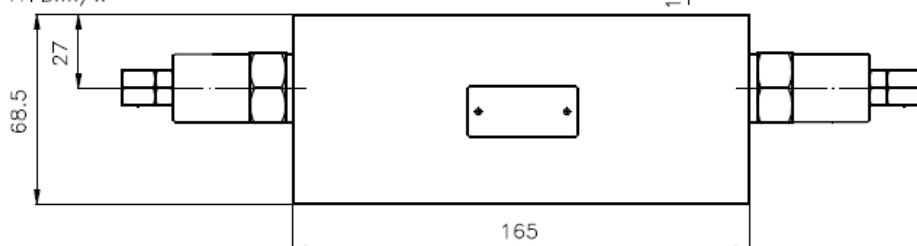
Nennstrom: 60 l/min

CBZ-10. -A.../..

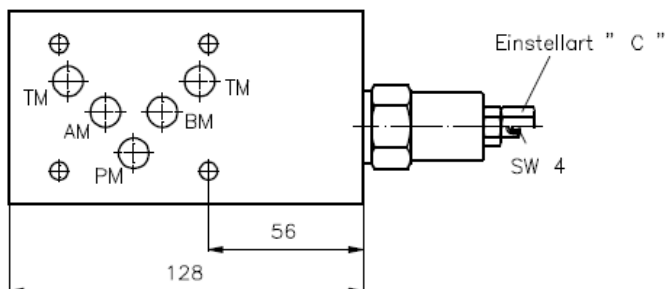


Dichtungstraeger mit
einvulkanisiertem
O-Ring (Viton FPM)
gehört zum
Lieferumfang

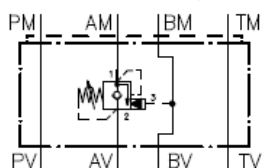
CBZ-10. -A+B.../..



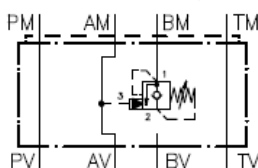
CBZ-10. -B.../..



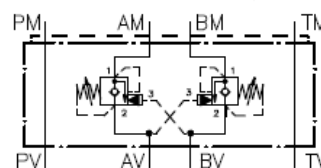
Symbol: CBZ-10. -A.../..



CBZ-10. -B.../..



CBZ-10. -A+B.../..



Technische Daten:

Weitere Angaben zum Senkbrems-Lasthalte-Einschraubventil CBV1-10-.. bzw. CBV2-10-.. siehe
Massblatt-Nr.: MC-410-101

Hinweis: Links-Drehung (entgegen Uhrzeigersinn) = Druckerhoehung
Rechts-Drehung (im Uhrzeigersinn) = Druckminderung

Bestell-Schlüssel:

Bestell-Beispiel:

CBZ - 10. - B01CA / 50

Geräteausführung	CBZ - 10. - B01CA / 50	Druckstufen (CBPA, CBPS, CBPG)
Baugröße und Werkstoff		15 = 3,4 bis 105 bar
10S = Stahl (GGG-40 bzw.9SMnPb28)		30 = 3,4 bis 210 bar
10A = Alu (F37)		50 = 3,4 bis 350 bar
Ausführungsfunktion		Öffnungsdruck des Rückschlagventils
A = in A wirkend		A = 1,4 bar
B = in B wirkend		Einstellart
A+B = in A+B wirkend		C = Verschlusskappe
Senkbremsventil		K = Handrad
01 = CBV1-10-.. (Öffnungsverhältnis 4:1)		
02 = CBV2-10-.. (Öffnungsverhältnis 10:1)		