

# Senkbrems-Lasthalte-Ventil NG 6 (Zwischenplatte)

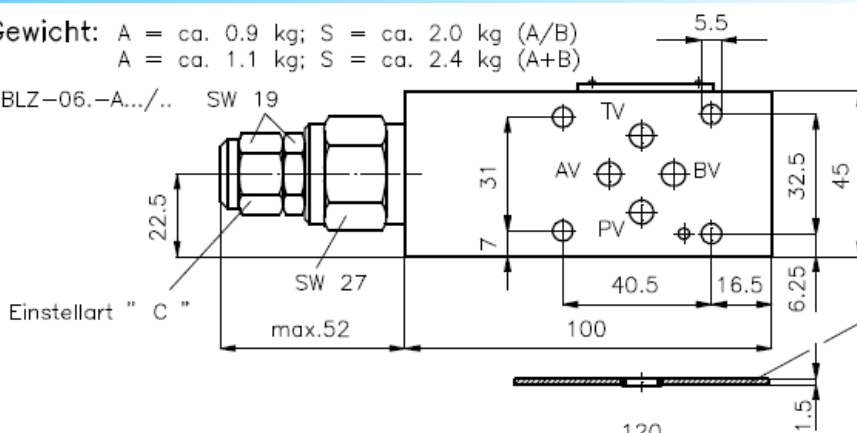
SBLZ-06-...

**Gewicht:** A = ca. 0.9 kg; S = ca. 2.0 kg (A/B)  
A = ca. 1.1 kg; S = ca. 2.4 kg (A+B)

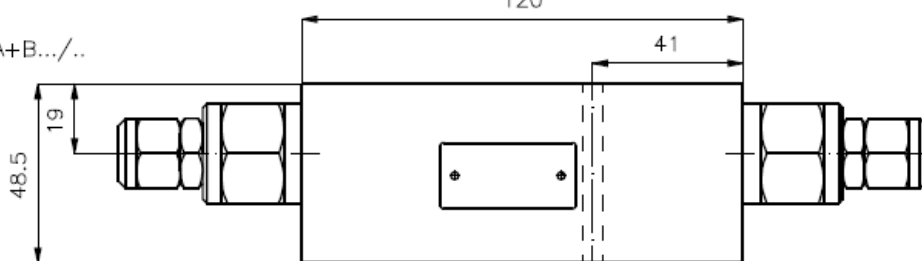
**Nenndruck:** 250 bar (A)  
350 bar (S)

**Nennstrom:** 60 l/min

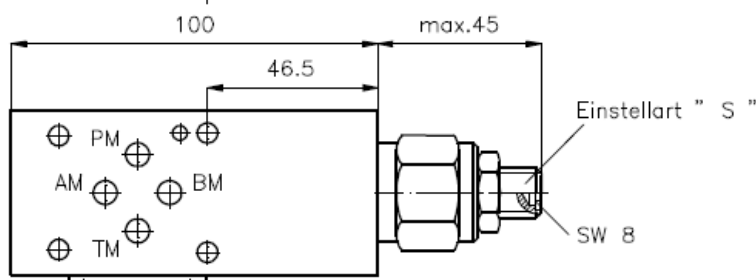
SBLZ-06.-A.../..



SBLZ-06.-A+B.../..

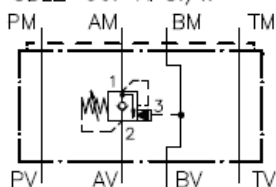


SBLZ-06A-B.../..

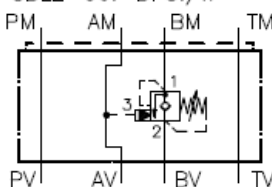


**Symbol:**

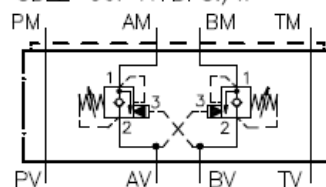
SBLZ-06.-APA.../..  
SBLZ-06.-APS.../..



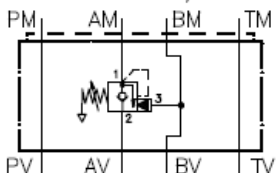
SBLZ-06.-BPA.../..  
SBLZ-06.-BPS.../..



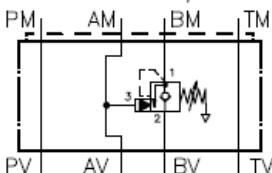
SBLZ-06.-A+BPA.../..  
SBLZ-06.-A+BPS.../..



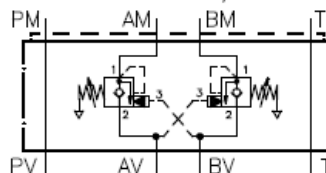
SBLZ-06.-APG.../..



SBLZ-06.-BPG.../..



SBLZ-06.-A+BPG.../..



## Technische Daten:

Weitere Angaben zum Senkbrems-Lasthalte-Einschraubventil CBPA-10-... bzw. CBPS-10-... siehe Massblatt-Nr.: CC-410-101 und CBPG-10-... siehe Massblatt-Nr.: CC-420-101

## Bestell-Schlüssel:

### Bestell-Beispiel:

**SBLZ-06A-BPAC/50**

Geraeteausfuehrung \_\_\_\_\_  
Baugroesse und Werkstoff \_\_\_\_\_  
06A = Alu (F 37)  
06S = Stahl (9SMnPb28K bzw. GGG-40)  
Ausfuehrungsfunktion \_\_\_\_\_  
A = in A wirkend  
B = in B wirkend  
A+B = in A und B wirkend

Druckstufen (CBPA, CBPS, CBPG)  
15 = 7 bis 105 bar  
30 = 21 bis 210 bar  
50 = 35 bis 350 bar  
Einstellart  
C = Verschlusskappe  
S = Schraubenspindel  
Senkbremsventil (Oeffnungsverhaeltnis 4:1)  
PA = CBPA-10-... (ohne Kolbendichtung)  
PS = CBPS-10-... (mit Kolbendichtung)  
PG = CBPG-10-... (Federraum entluftet)