

Senkbrems-Lasthalte-Ventil NG 6 (Zwischenplatte)

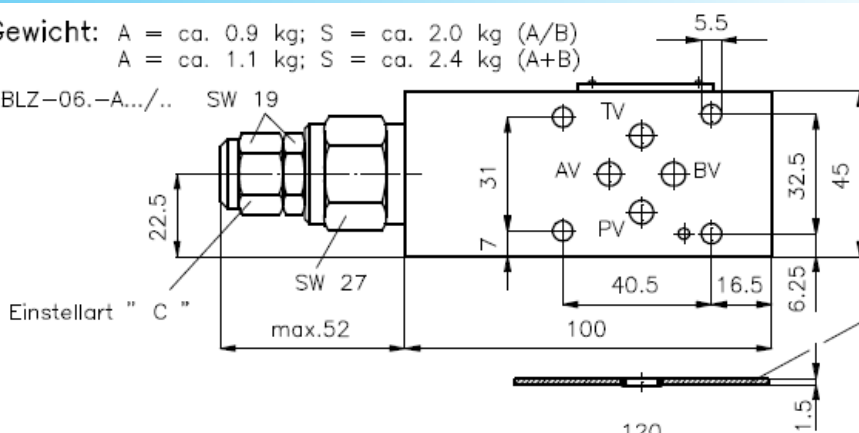
SBLZ-06-...

Gewicht: A = ca. 0.9 kg; S = ca. 2.0 kg (A/B)
A = ca. 1.1 kg; S = ca. 2.4 kg (A+B)

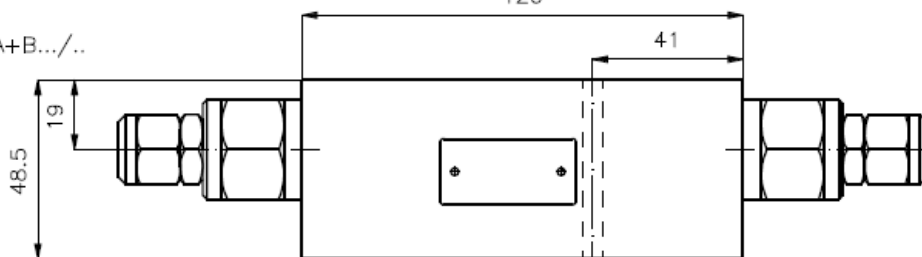
Nenndruck: 250 bar (A)
350 bar (S)

Nennstrom: 60 l/min

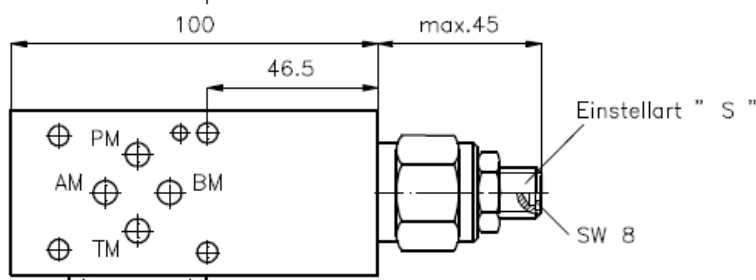
SBLZ-06.-A.../..



SBLZ-06.-A+B.../..

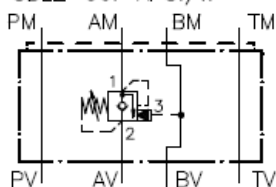


SBLZ-06A-B.../..

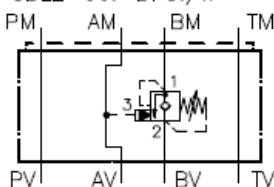


Symbol:

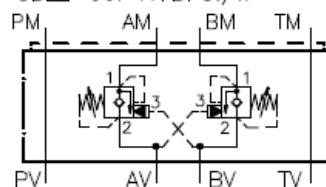
SBLZ-06.-APA.../..
SBLZ-06.-APS.../..



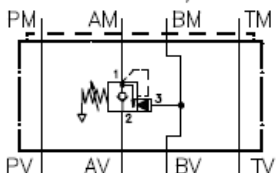
SBLZ-06.-BPA.../..
SBLZ-06.-BPS.../..



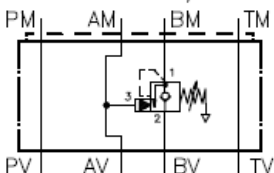
SBLZ-06.-A+BPA.../..
SBLZ-06.-A+BPS.../..



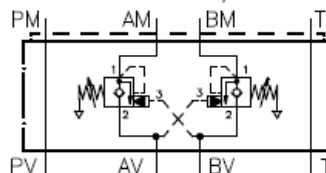
SBLZ-06.-APG.../..



SBLZ-06.-BPG.../..



SBLZ-06.-A+BPG.../..



Technische Daten:

Weitere Angaben zum Senkbrems-Lasthalte-Einschraubventil CBPA-10-... bzw. CBPS-10-... siehe Massblatt-Nr.: CC-410-101 und CBPG-10-... siehe Massblatt-Nr.: CC-420-101

Bestell-Schlüssel:

Bestell-Beispiel:

SBLZ-06A-BPAC/50

Geraeteausfuehrung _____
Baugroesse und Werkstoff _____
06A = Alu (F 37)
06S = Stahl (9SMnPb28K bzw. GGG-40)
Ausfuehrungsfunktion _____
A = in A wirkend
B = in B wirkend
A+B = in A und B wirkend

Druckstufen (CBPA, CBPS, CBPG)
15 = 7 bis 105 bar
30 = 21 bis 210 bar
50 = 35 bis 350 bar
Einstellart
C = Verschlusskappe
S = Schraubenspindel
Senkbremsventil (Oeffnungsverhaeltnis 4:1)
PA = CBPA-10-... (ohne Kolbendichtung)
PS = CBPS-10-... (mit Kolbendichtung)
PG = CBPG-10-... (Federraum entluftet)