

Senkbrems-Lasthalte-Ventil NG 6 (Zwischenplatte)

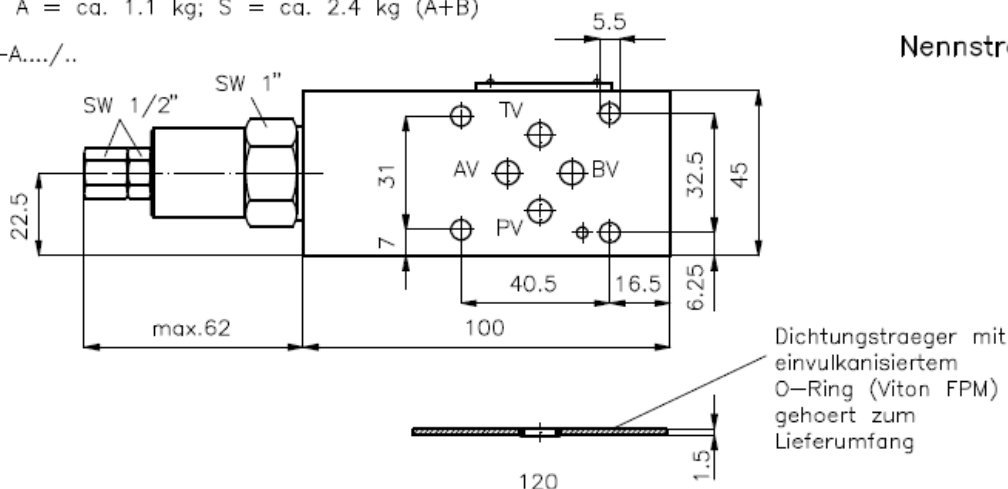
SBLZ-06-...

Gewicht: A = ca. 0.9 kg; S = ca. 2.0 kg (A/B)
 A = ca. 1.1 kg; S = ca. 2.4 kg (A+B)

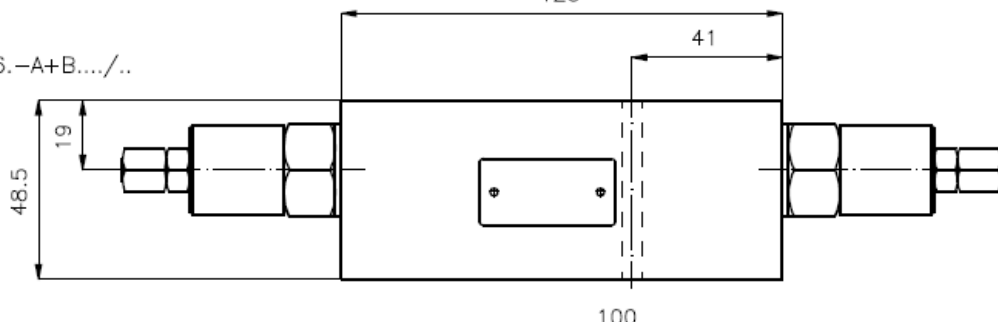
Nenndruck: 250 bar (A)
 350 bar (S)

Nennstrom: 60 l/min

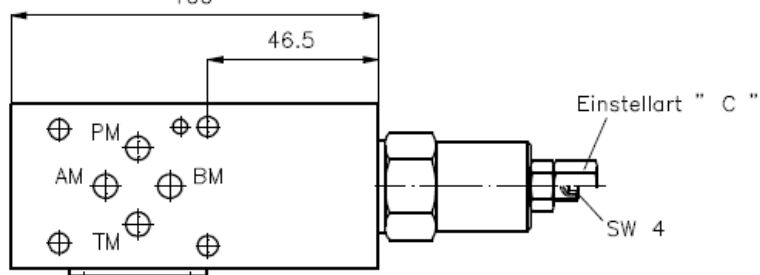
SBLZ-06.-A..../..



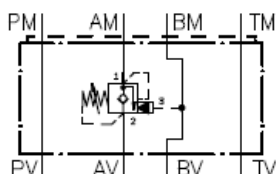
SBLZ-06.-A+B..../..



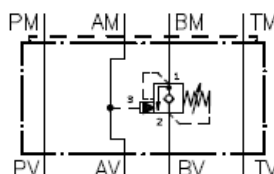
SBLZ-06.-B..../..



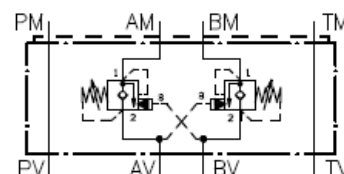
Symbol: SBLZ-06.-A..../..



SBLZ-06.-B..../..



SBLZ-06.-A+B..../..



Technische Daten:

Weitere Angaben zum Senkbrems-Lasthalte-Einschraubventil CBV1-10.-.. bzw. CBV2-10.-.. siehe
 Massblatt-Nr.: MC-410-101

Hinweis: Links-Drehung (entgegen Uhrzeigersinn) = Druckerhoehung
 Rechts-Drehung (im Uhrzeigersinn) = Druckminderung

Bestell-Schlüssel:

Bestell-Beispiel:

SBLZ-06A-B01CA/50

