

# Senkbrems-Lasthalte-Ventil NG 6 (Zwischenplatte)

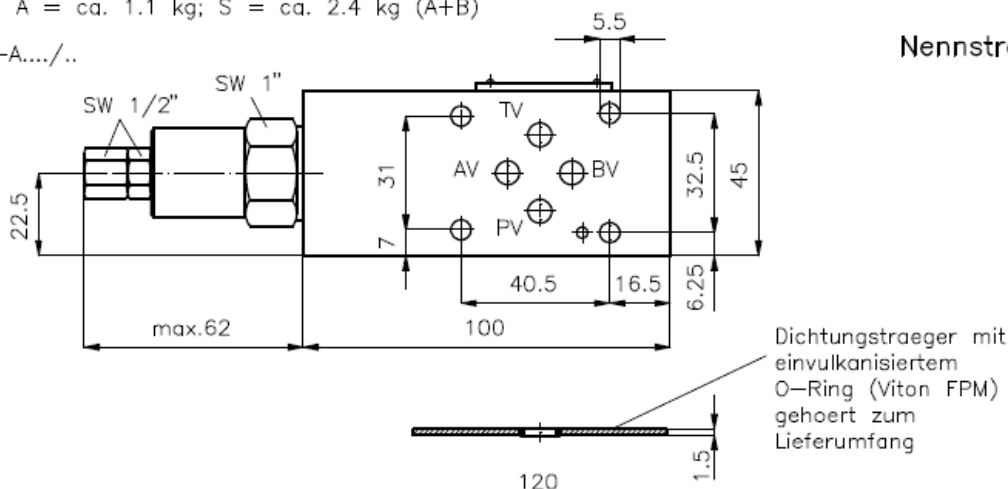
SBLZ-06-...

**Gewicht:** A = ca. 0.9 kg; S = ca. 2.0 kg (A/B)  
A = ca. 1.1 kg; S = ca. 2.4 kg (A+B)

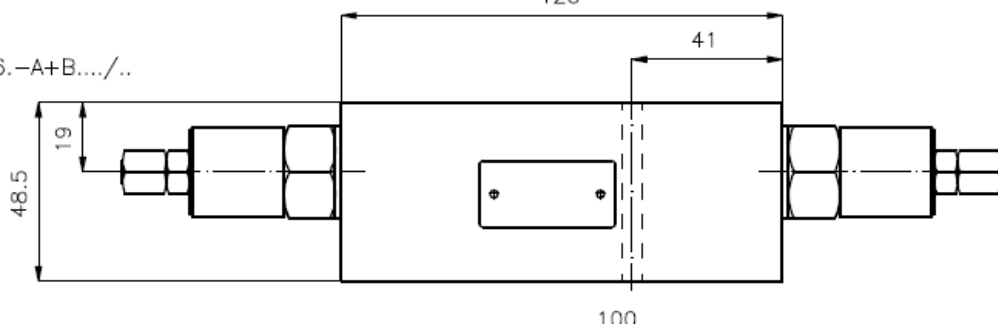
**Nenndruck:** 250 bar (A)  
350 bar (S)

SBLZ-06.-A..../..

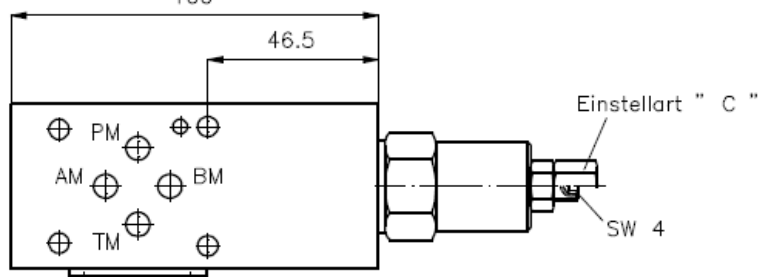
**Nennstrom:** 60 l/min



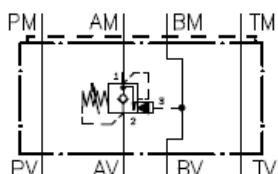
SBLZ-06.-A+B..../..



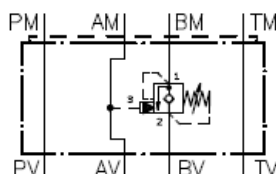
SBLZ-06.-B..../..



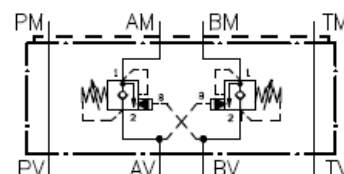
**Symbol:** SBLZ-06.-A..../..



SBLZ-06.-B..../..



SBLZ-06.-A+B..../..



## Technische Daten:

Weitere Angaben zum Senkbrems-Lasthalte-Einschraubventil CBV1-10.-.. bzw. CBV2-10.-.. siehe Massblatt-Nr.: MC-410-101

Hinweis: Links-Drehung (entgegen Uhrzeigersinn) = Druckerhoehung  
Rechts-Drehung (im Uhrzeigersinn) = Druckminderung

## Bestell-Schlüssel:

### Bestell-Beispiel:

**SBLZ-06A-B01CA/50**

Geraeteeausfuehrung	06A	Druckstufen (CBV1+CBV2)	50
Baugroesse und Werkstoff	06A = Alu (F 37) 06S = Stahl (9SMnPb28K bzw. GGG-40)	30 = 65 bis 210 bar 50 = 190 bis 350 bar	
Ausfuehrungsfunktion	A = in A wirkend B = in B wirkend A+B = in A und B wirkend	Oeffnungsdruck des Rueckschlagventils	A = 1.4 bar
Senkbremsventil	01 = CBV1-10.-.. (Oeffnungsverhaeltnis 4:1) 02 = CBV2-10.-.. (Oeffnungsverhaeltnis 10:1)	Einstellart	C = Verschlusskappe