

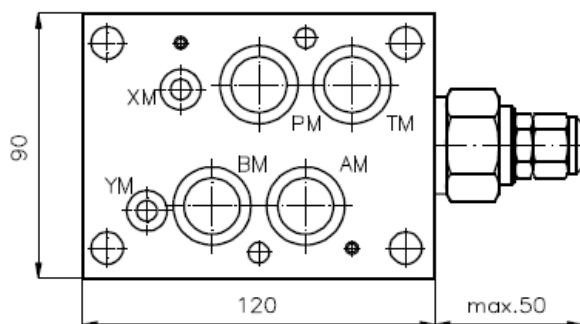
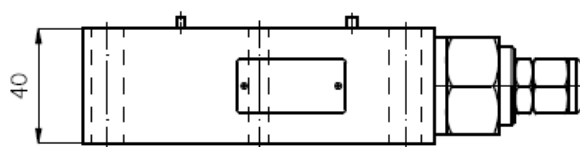
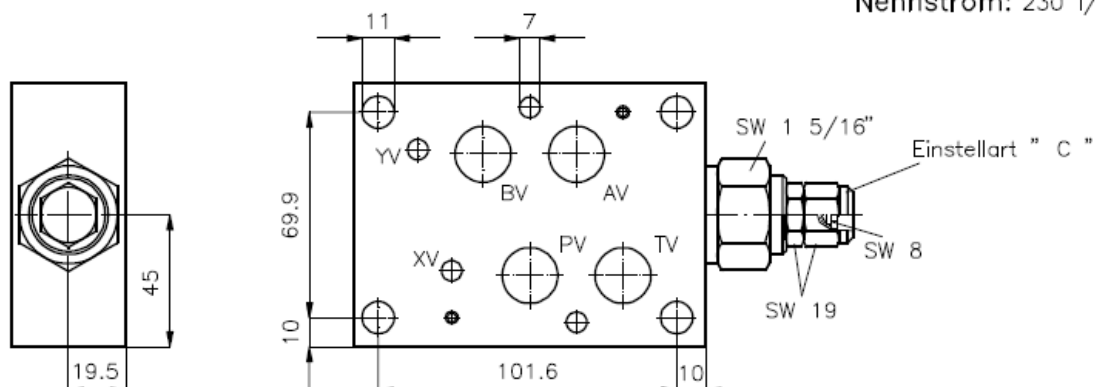
Druckbegrenzungs-Ventil NG 16 (Zwischenplatte)

DBVZ-16-...

Gewicht: ca. 1.5 kg (A)
ca. 3.6 kg (S)

Nenndruck: 250 bar (A)
350 bar (S)

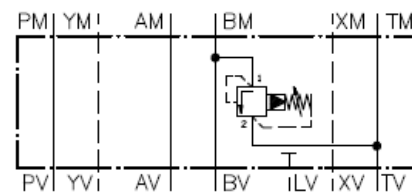
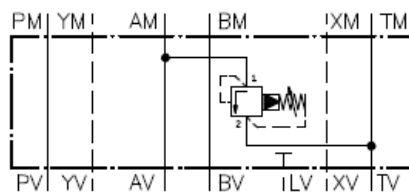
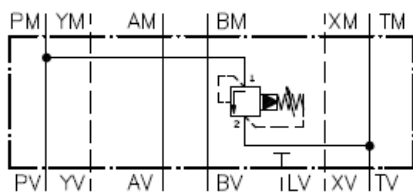
Nennstrom: 230 l/min



Symbol: DBVZ-16.-P.../..

DBVZ-16.-A.../..

DBVZ-16.-B.../..



Technische Daten:

Weitere Angaben zum Druckbegrenzungs Einschraubventil RVPS-12-... siehe Massblatt-Nr.: CP-110-121

Bestell-Schlüssel:

Bestell-Beispiel:

DBVZ - 16A - PPSC / 15

Geräteausführung	DBVZ	Druckstufen	15 = 6,9 bis 105 bar
Baugröße und Werkstoff	16A		30 = 20,7 bis 210 bar
	16S = Stahl (9SMnPb28 bzw. GGG-40)		50 = 34,5 bis 350 bar
Ausführungsfunktion	PP	Einstellart	C = Verschlusskappe
A = in A wirkend			K = Handrad (nicht dargestellt)
B = in B wirkend		Druckbegrenzungsventil	
P = in P wirkend		PS = RVPS-12-...	

Zum Lieferumfang gehören: 4 St. O-Ring 22,22 x 2,62
2 St. O-Ring 9,19 x 2,62