

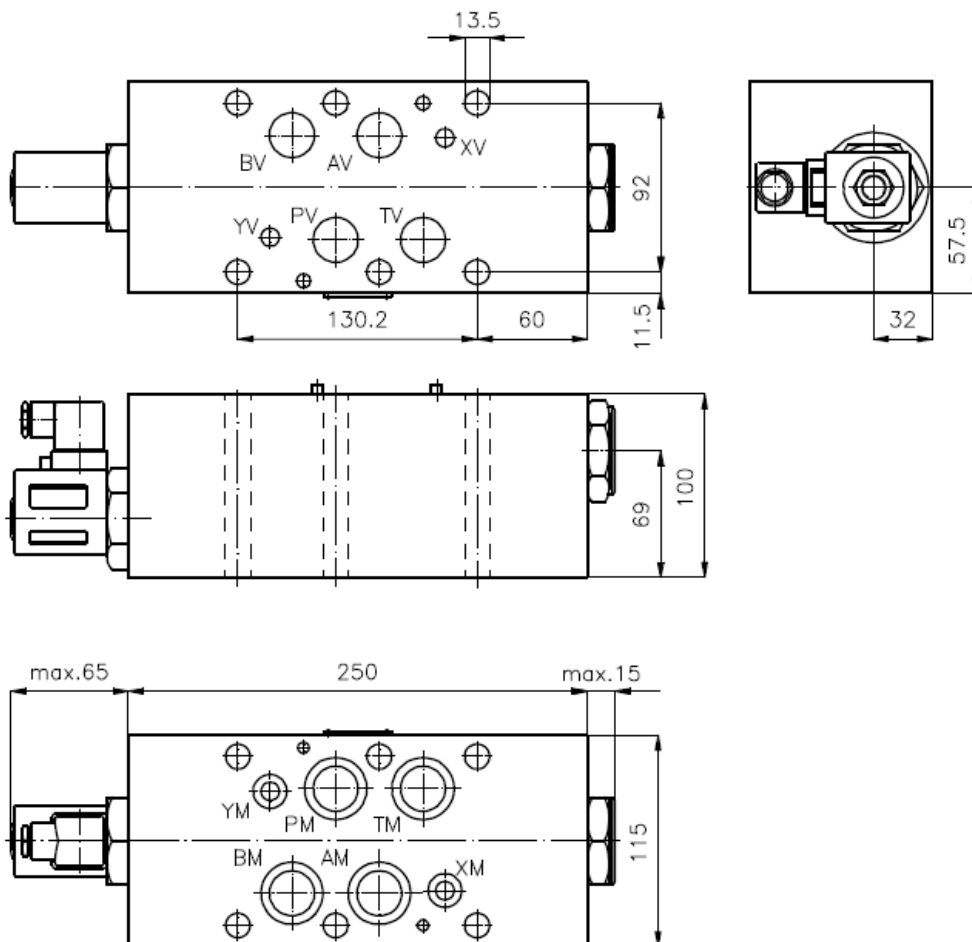
Differential-Pressenschaltung NG 25 (mit elektrischer Abschaltung (Zwischenplatte))

DPSEZ-25.-B./..

Gewicht: ca. 7.4 kg (A)
ca. 20.3 kg (S)

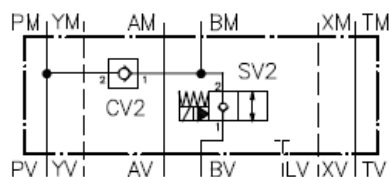
Nenndruck: 210 bar (A)
350 bar (S)

Nennstrom: 450 l/min



Symbol:

DPSEZ-25.-B./..



Technische Daten:

Weitere Angaben zum Ruckschlag-Einschraubventil CV2-20.-.. siehe Massblatt-Nr.: MC-150-200

Bestell-Schlüssel:

Bestell-Beispiel:

DPSEZ-25A-BC/024DGH

Geraetebauausfuehrung _____

Baugroesse und Werkstoff _____

25A = Alu (F 37)

25S = Stahl (GGG-40 bzw. 9SMnPb28K)

Ausfuehrungsfunktion _____

B = in B wirkend

Grundstellung des Magnetventils _____

C = stromlos geschlossen

SV2-20.-C-.. siehe Massblatt-Nr.: MC-240-200

SV13-20.-C-.. siehe Massblatt-Nr.: MS-240-201

O = stromlos offen

SV3-20.-O-.. siehe Massblatt-Nr.: MS-440-200

SV13-20.-O-.. siehe Massblatt-Nr.: MS-440-201

H = Hochdruckausfuehrung (SV13)

gilt nur fuer Stahl-Ausfuehrung

elektrischer Anschluss

G = Stecker nach DIN 43650

andere Anschlussarten siehe

Massblatt-Nr.: MS-010-000

Versorgungsspannung

Gleichspannung:

012D = 12 V DC

024D = 24 V DC

Wechselspannung:

120A = 120 V AC

240A = 240 V AC

andere Spannungen auf Anfrage

Hinweis:

Anschluss "A" muss mit Zylindervollflaeche verbunden sein.

Zum Lieferumfang gehoeren: 4 Stck. O-Ring 28.17 x 3.53

2 Stck. O-Ring 14.00 x 2.65