

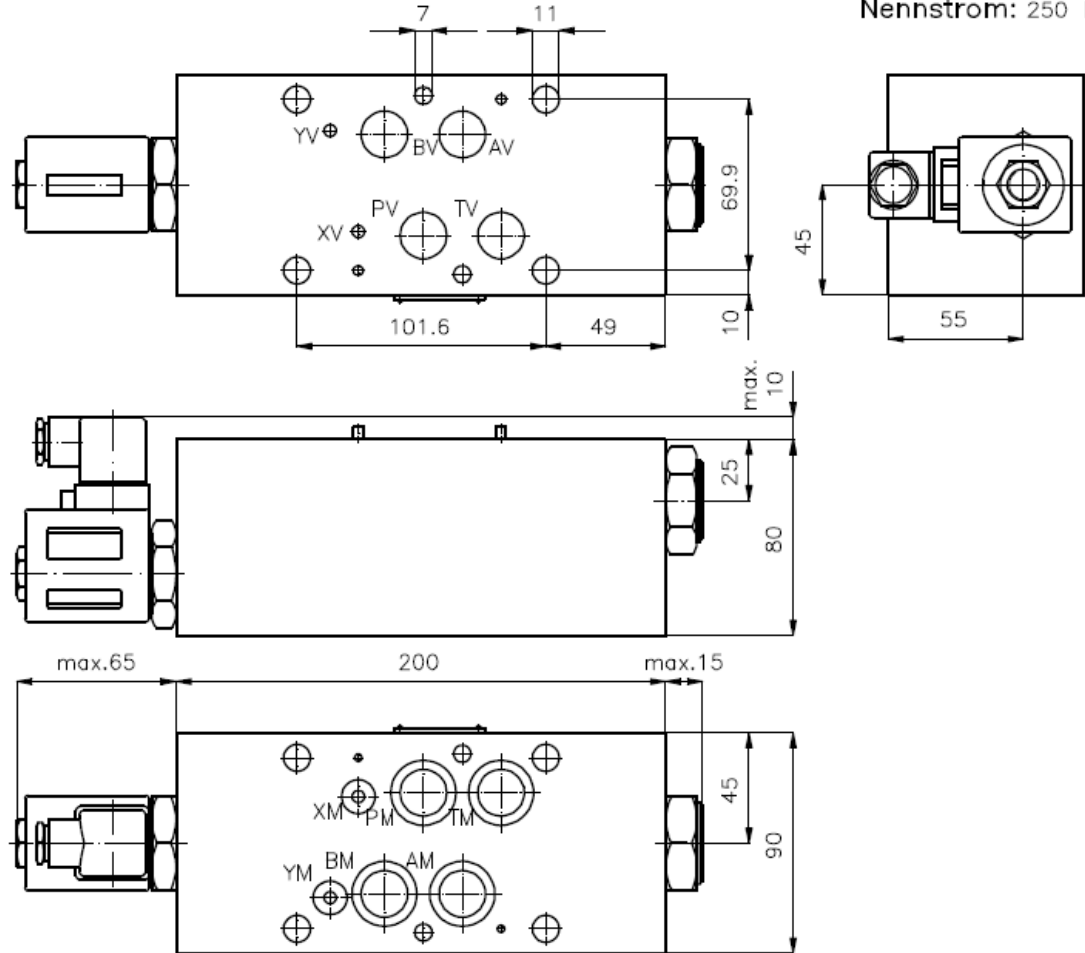
Differential-Pressenschaltung NG 16 (mit elektrischer Abschaltung (Zwischenplatte))

DPSEZ-16.-B./..

Gewicht: ca. 4.6 kg (A)
ca. 11.1 kg (S)

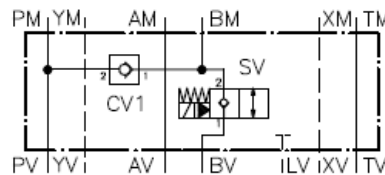
Nenndruck: 210 bar (A)
350 bar (S)

Nennstrom: 250 l/min



Symbol:

DPSEZ-16.-B./..



Technische Daten:

Weitere Angaben zum Rueckschlag-Einschraubventil CV1-16.-... siehe Massblatt-Nr.: MC-140-160

Bestell-Schlüssel:

Bestell-Beispiel:

DPSEZ-16A-BC/024DGH

- | | | | |
|---------------------------------|---|--|---|
| Geraetebausart | 16A = Alu (F 37) | 16S = Stahl (GGG-40 bzw. 9SMnPb28K) | H = Hochdruckausfuehrung (SV13) gilt nur fuer Stahl-Ausfuehrung |
| Baugroesse und Werkstoff | | | elektrischer Anschluss |
| Ausfuehrungsfunktion | B = in B wirkend | | G = Stecker nach DIN 43650 |
| Grundstellung des Magnetventils | C = stromlos geschlossen | SV1-16.-C... siehe Massblatt-Nr.: MS-240-160 | andere Anschlussarten siehe Massblatt-Nr.: MS-010-000 |
| | O = stromlos offen | SV3-16.-O... siehe Massblatt-Nr.: MS-440-160 | Versorgungsspannung |
| | SV13-16.-O... siehe Massblatt-Nr.: MS-440-161 | | Gleichspannung: |
| | | | 012D = 12 V DC |
| | | | 024D = 24 V DC |
| | | | Wechselspannung: |
| | | | 120A = 120 V DC |
| | | | 240A = 240 V DC |
| | | | andere Spannungen auf Anfrage |

Hinweis:

Anschluss "A" muss mit Zylindervollflaeche verbunden sein.

Zum Lieferumfang gehoeren: 4 Stck. O-Ring 22.22 x 2.62
2 Stck. O-Ring 9.19 x 2.62