

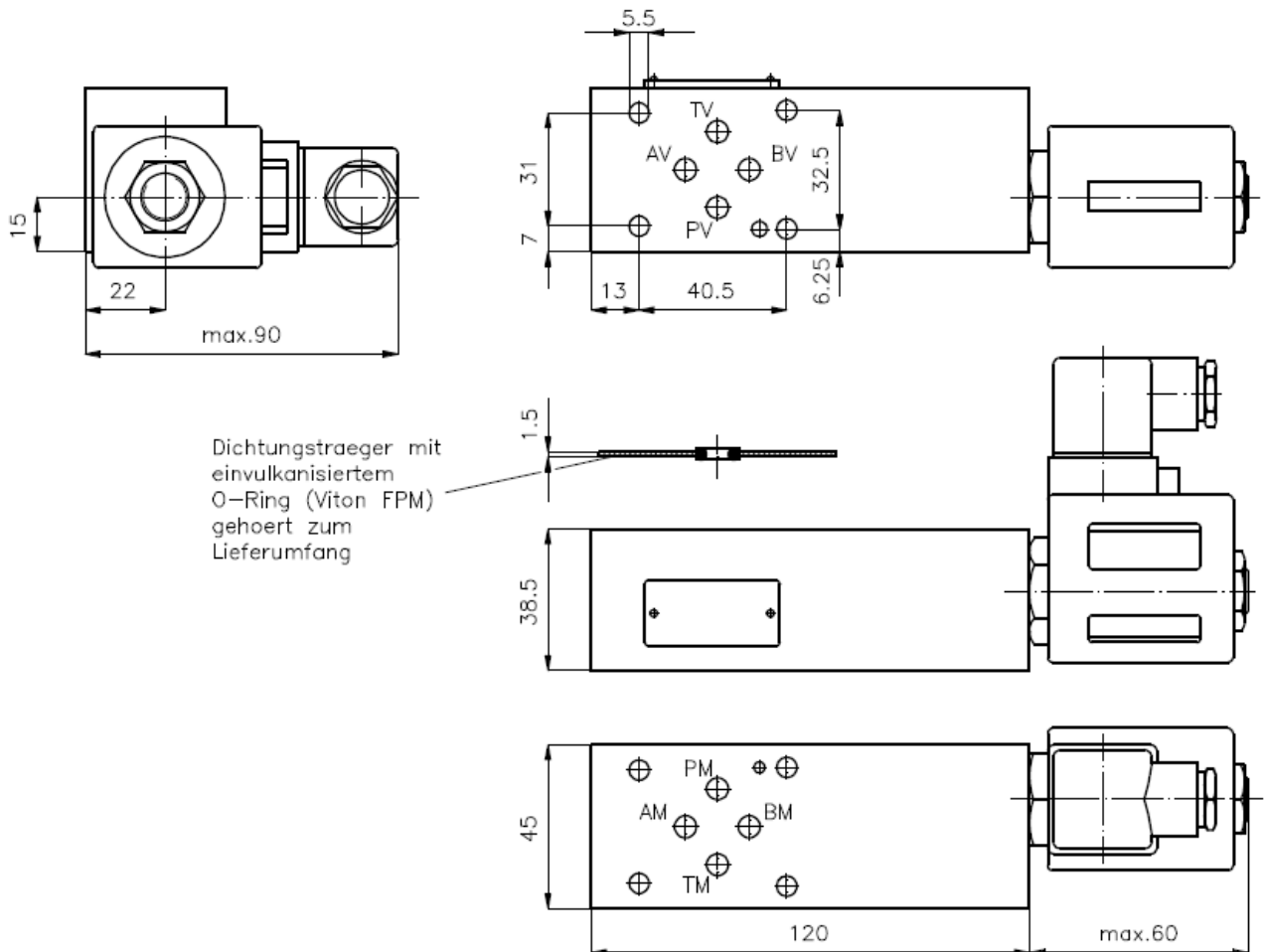
Differential-Pressenschaltung NG 6 (mit elektrischer Abschaltung (Zwischenplatte))

DPSEZ-06S-B/..

Gewicht: ca. 1.7 kg

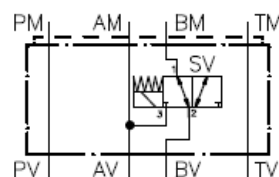
Nenndruck: 210 bar (SV1)
350 bar (SV11)

Nennstrom: 25 l/min



Symbol:

DPSEZ-06S-B/..



Technische Daten:

Weitere Angaben zum 3/2-Wege-Magnet-Einschraubventil SV1-10.-3-.. siehe Massblatt-Nr.: MS-510-100 bzw. zum 3/2-Wege-Magnet-Einschraubventil SV11-10.-3-.. siehe Massblatt-Nr.: MS-510-101

Bestell-Schlüssel:

Bestell-Beispiel:

DPSEZ-06S-B/024DGH

Geraeteausfuehrung _____
Baugroesse und Werkstoff _____
06S = Stahl (GGG-40 bzw. 9SMnPb28K)
Ausfuehrungsfunktion _____
B = in B wirkend

H = Hochdruckausfuehrung
nur bei SV11-10.-3-..
elektrischer Anschluss
G = Stecker nach DIN 43650
andere Anschlussarten siehe
Massblatt-Nr.: MS-010-000
Versorgungsspannung
Gleichspannung:
012D = 12 V DC
024D = 24 V DC
Wechselspannung:
120A = 120 V AC
240A = 240 V AC
andere Spannungen auf Anfrage

Hinweis:

Anschluss "A" muss mit Zylindervollflaeche verbunden sein.