

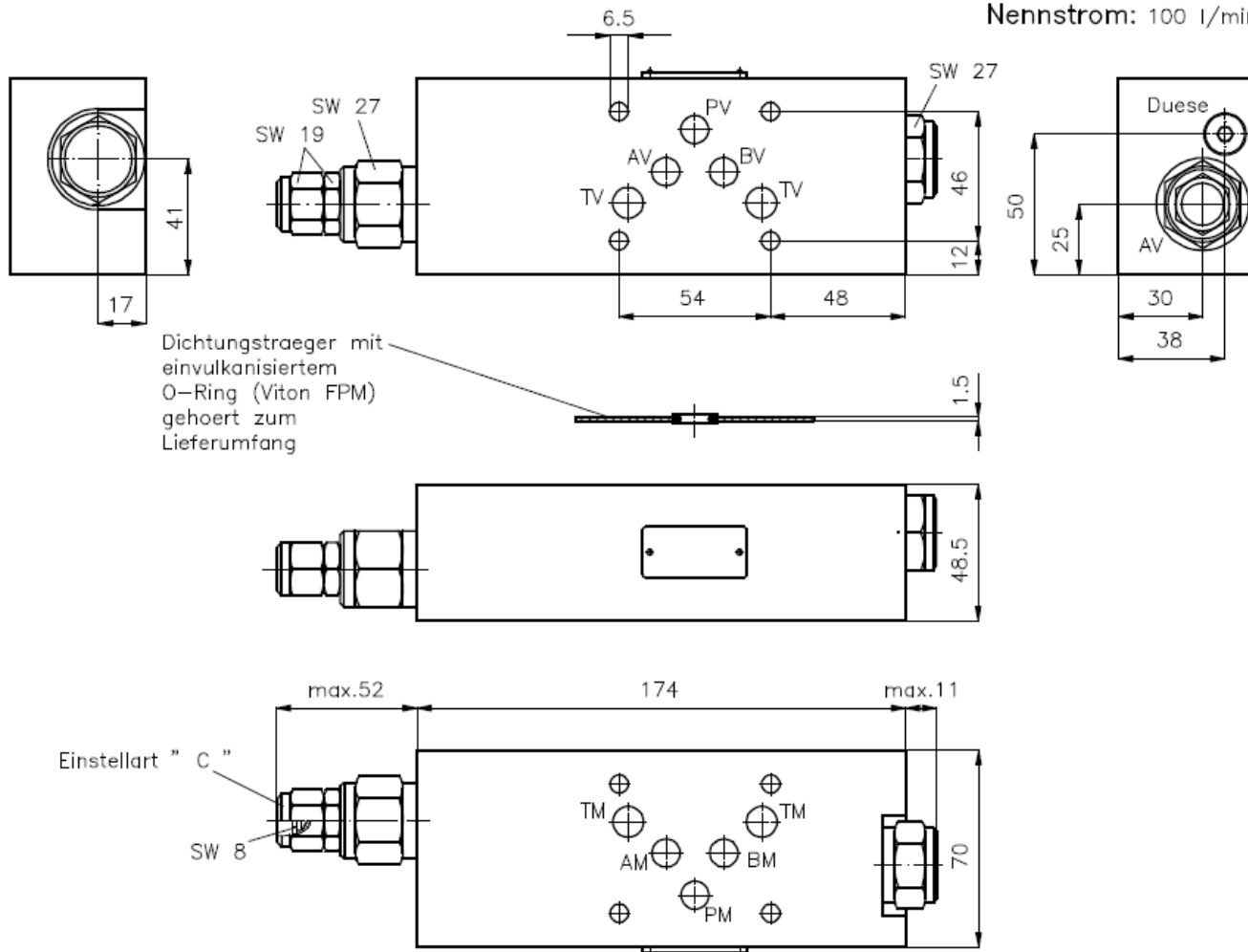
Differential-Pressenschaltung NG 10 (Zwischenplatte)

DPSCZ-10.-B/..

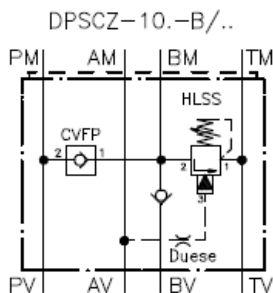
Gewicht: ca. 1.4 kg (A)
ca. 4.6 kg (S)

Nenndruck: 250 bar (A)
350 bar (S)

Nennstrom: 100 l/min



Symbol:



Technische Daten:

Weitere Angaben zum Rueckschlag-Einschraubventil CVFP-10.-.. siehe Massblatt-Nr.: CC-110-101 und zum Druckfolge-Abschalt-Einschraubventil HLSS-10.-.. siehe Massblatt-Nr.: CP-340-101

Bestell-Schluesel:

Bestell-Beispiel:

DPSCZ-10A-B/12

Geraeteausfuhrung

Baugroesse und Werkstoff

10A = Alu (F 37)

10S = Stahl (GGG-40 bzw. 9SMnPb28K)

B = in B wirkend

Druckeinstellbereich

Abschaltventil HLSS-10.-.. (AV)

12 = 7 bis 85 bar

20 = 60 bis 140 bar

40 = 150 bis 275 bar

Hinweis:

Anschluss "A" muss mit Zylindervollflaeche verbunden sein.

Das Abschaltventil muss mindestens 10 - 20% niedriger als der Systemdruck eingestellt sein.

z.B. Systemdruck = 60 bar; Abschaltventil = 50 bar = Druckeinstellbereich 12