

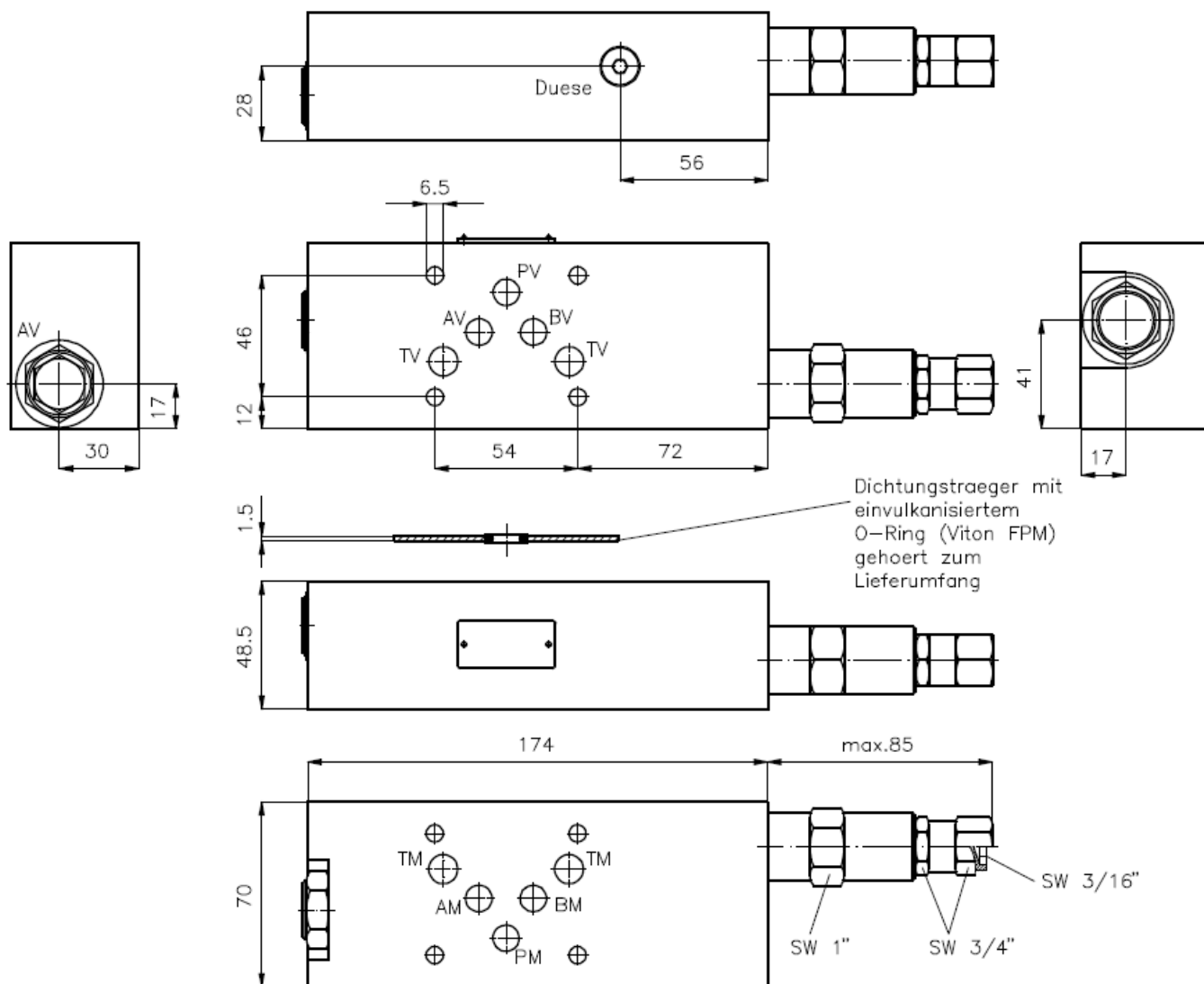
# Differential-Pressenschaltung NG 10 (Zwischenplatte)

DPSMZ-10.-A/..

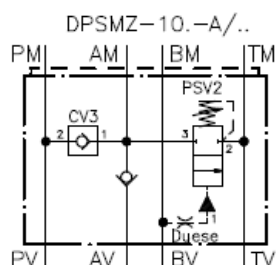
Gewicht: ca. 1.7 kg (A)  
ca. 4.7 kg (S)

Nenndruck: 250 bar (A)  
350 bar (S)

Nennstrom: 50 l/min



Symbol:



## Technische Daten:

Weitere Angaben zum Ruckschlag-Einschraubventil CV3-10.-.. siehe Massblatt-Nr.: MC-130-100 und zum Druck-Abschalt-Einschraubventil PSV2-10.-.. siehe Massblatt-Nr.: MP-510-100

## Bestell-Schlüssel:

### Bestell-Beispiel:

Geraeteausfuehrung \_\_\_\_\_  
Baugroesse und Werkstoff \_\_\_\_\_  
10A = Alu (F 37)  
10S = Stahl (GGG-40 bzw. 9SMnPb28K)  
A = in A wirkend \_\_\_\_\_

DPSMZ-10A-A/12

Druckeinstellbereich  
Abschaltventil PSV2-10.-.. (AV)  
02 = 3.5 bis 14 bar  
06 = 7.0 bis 40 bar  
12 = 14.0 bis 80 bar  
24 = 30.0 bis 165 bar

## Hinweis:

Anschluss "B" muss mit Zylindervollflaeche verbunden sein.  
Das Abschaltventil muss mindestens 5 - 10% niedriger als der Systemdruck eingestellt sein.  
z.B. Systemdruck = 60 bar; Abschaltventil = 55 bar = Druckeinstellbereich 12