

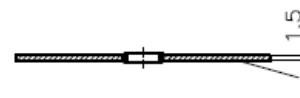
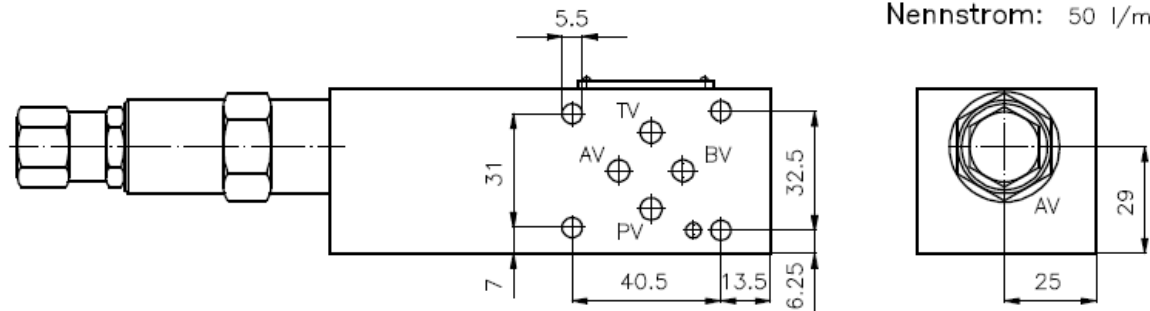
Differential-Pressenschaltung NG 6 (Zwischenplatte)

DPSMZ-06.-A/..

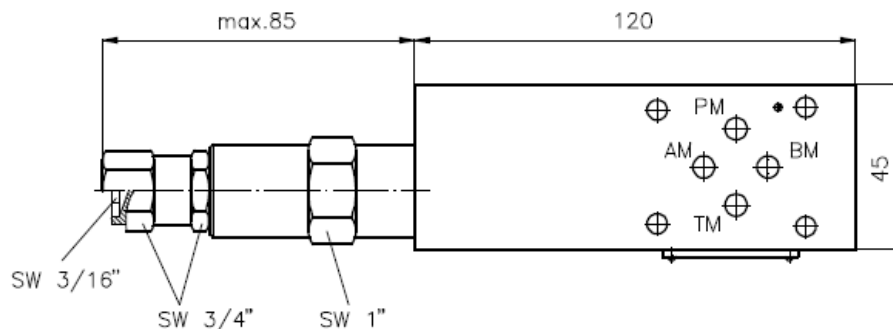
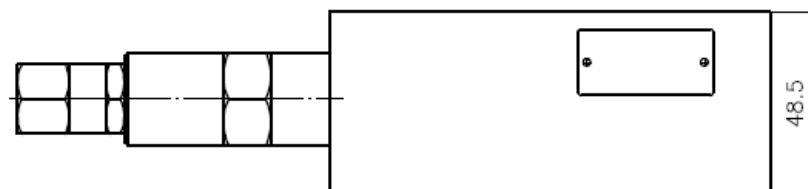
Gewicht: ca. 0.8 kg (A)
ca. 2.1 kg (S)

Nenndruck: 250 bar (A)
350 bar (S)

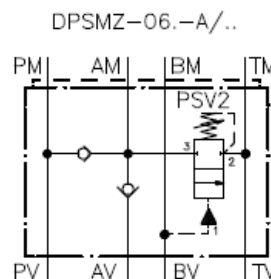
Nennstrom: 50 l/min



Dichtungsträger mit
einvulkanisiertem
O-Ring (Viton FPM)
gehört zum
Lieferumfang



Symbol:



Technische Daten:

Weitere Angaben zum Druck-Abschalt-Einschraubventil PSV2-10.-... siehe Massblatt-Nr.: MP-510-100

Bestell-Schlüssel:

Bestell-Beispiel:

DPSMZ-06A-A/12

Geraeteausfuehrung

Baugroesse und Werkstoff

06A = Alu (F 37)

06S = Stahl (GGG-40 bzw. 9SMnPb28K)

A = in A wirkend

Druckeinstellbereich

Abschaltventil PSV2-10.-... (AV)

02 = 3.5 bis 14 bar

06 = 7.0 bis 40 bar

12 = 14.0 bis 80 bar

24 = 30.0 bis 165 bar

Hinweis:

Anschluss "B" muss mit Zylindervollflaeche verbunden sein.

Das Abschaltventil muss mindestens 5 - 10% niedriger als der Systemdruck eingestellt sein.

z.B. Systemdruck = 60 bar; Abschaltventil = 55 bar = Druckeinstellbereich 12