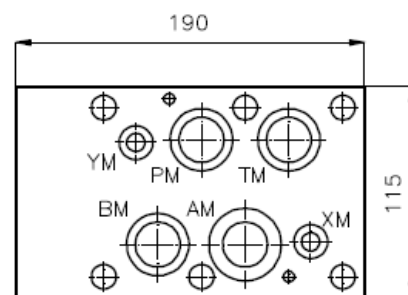
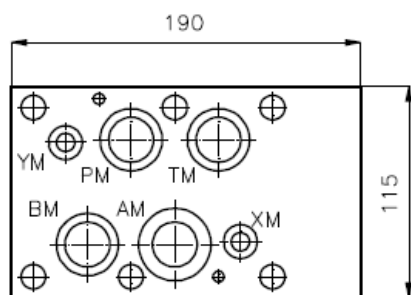
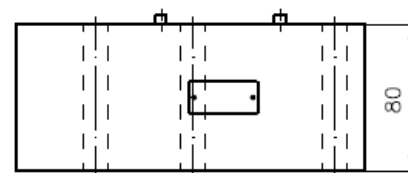
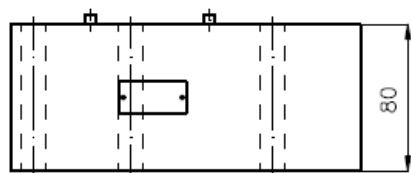
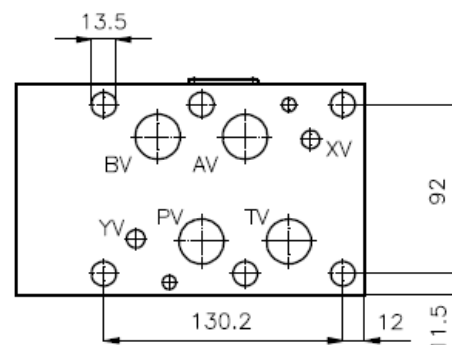
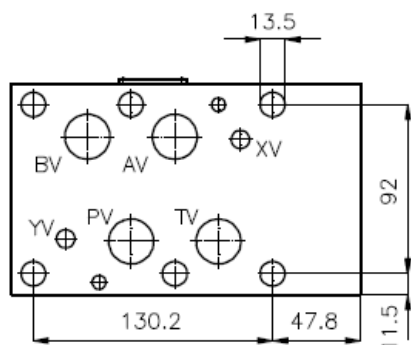


# Differential-Schaltungsplatte NG 25 (Zwischenplatte)

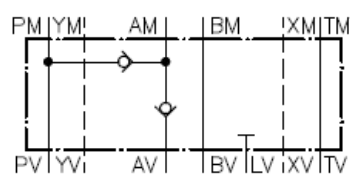
DSVZ-25S-..

Gewicht: ca. 12.3 kg

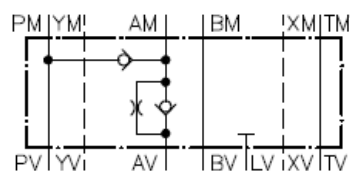
Nenndruck: 350 bar  
Nennstrom: 240 l/min



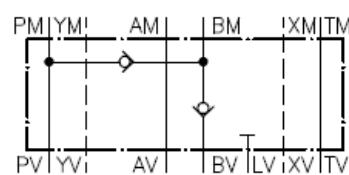
Symbol: DSVZ-25S-AS



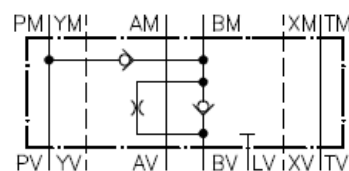
DSVZ-25S-AS/1.0mm



DSVZ-25S-BS



DSVZ-25S-BS/1.0mm



## Technische Daten:

Öffnungsdruck: ca. 0.2 bis 0.3 bar  
freie Durchflussrichtung: siehe Symbol

Zum Lieferumfang gehören: 3 Stck. O-Ring 28.17 x 3.53  
2 Stck. O-Ring 14.00 x 2.62  
2 Stck. O-Ring 34.00 x 2.50

## Hinweis:

Die Differentialschaltungsplatte kann auf Wunsch mit einem Ruckschlagventil, in den Verbraucheranschlüssen "A" bzw. "B", mit einer zusätzlichen Drosselbohrung von  $\varnothing 1\text{mm}$  geliefert werden. Mit dieser Sonderausstattung wird im statischen Zustand des Verbrauchers die Differentialschaltung aufgehoben und zur Normalschaltung (= voller Druckaufbau).