

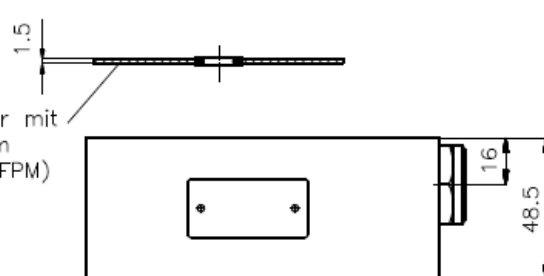
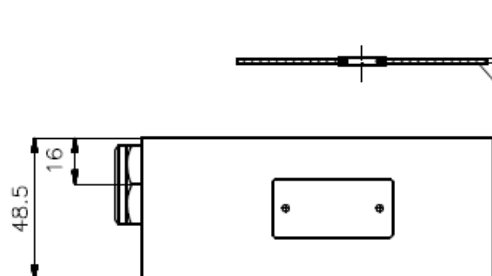
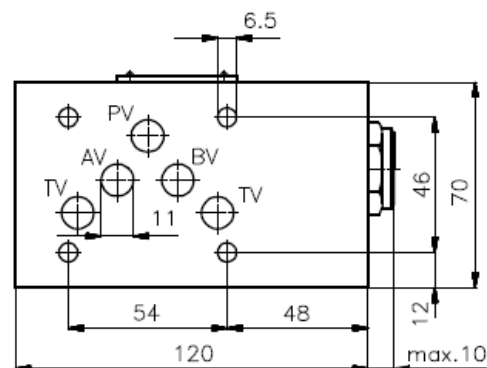
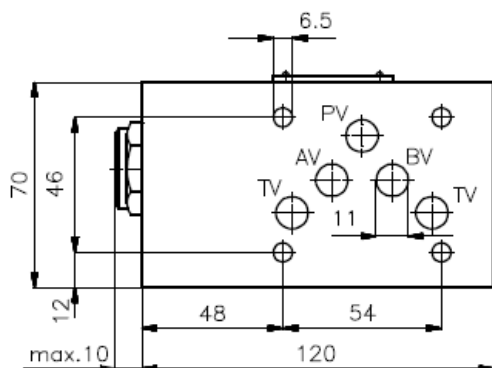
Differential-Schaltungsplatte NG 10 (Zwischenplatte)

DSCZ-10-...

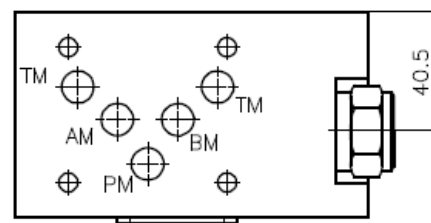
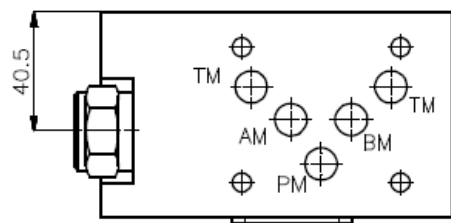
Gewicht: ca. 1.1 kg (A)
ca. 2.9 kg (S)

Nenndruck: 250 bar (A)
350 bar (S)

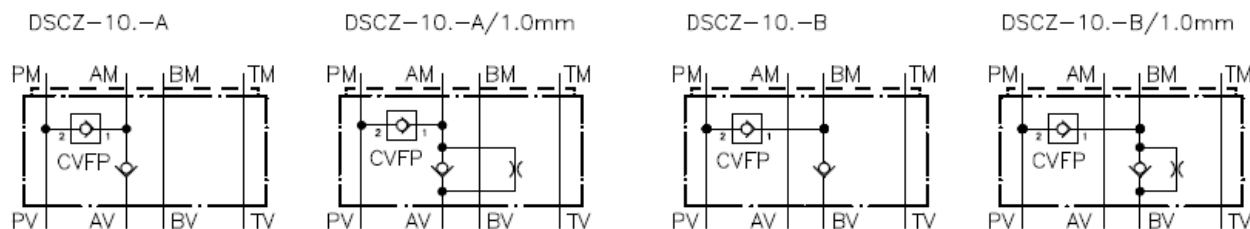
Nennstrom: 50 l/min



Dichtungstraeger mit
einvulkanisiertem
O-Ring (Viton FPM)
gehört zum
Lieferumfang



Symbol:



Technische Daten:

Öffnungsdruck: ca. 0.2 bis 0.3 bar
freie Durchflussrichtung: siehe Symbol
Rueckschlag-Einschraubventil: CVFP-10.-... siehe Massblatt-Nr.: CC-110-101

Hinweis:

Die Differentialschaltungsplatte kann auf Wunsch mit einem Rueckschlagventil, in den Verbraucheranschlüssen "A" bzw. "B", mit einer zusätzlichen Drosselbohrung von $\varnothing 1\text{mm}$ geliefert werden.
Mit dieser Sonderausstattung wird im statischen Zustand des Verbrauchers die Differentialschaltung aufgehoben und zur Normalschaltung (= voller Druckaufbau).