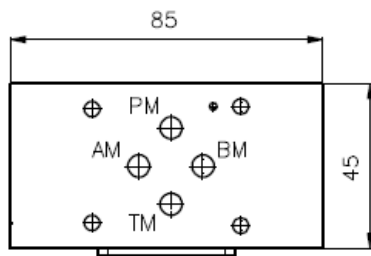
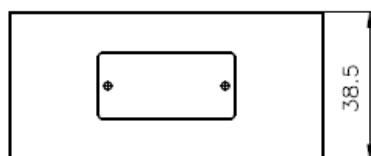
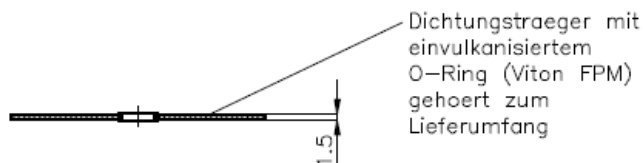
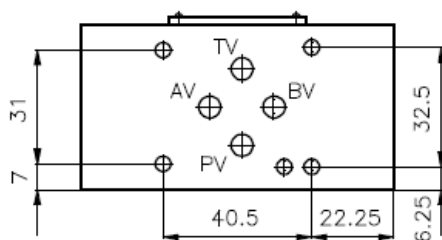


Differential-Schaltungsplatte NG 6 (Zwischenplatte)

DSZ-06S-..

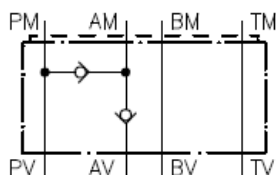
Gewicht: ca. 1.1 kg

Nenndruck: 350 bar
Nennstrom: 30 l/min

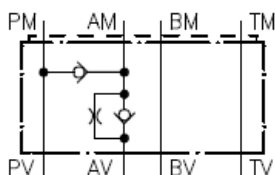


Symbol:

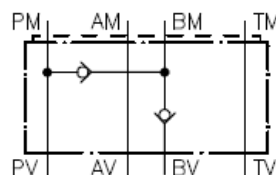
DSZ-06S-A



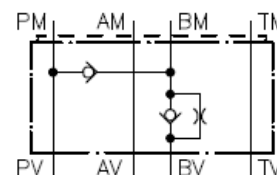
DSZ-06S-A/1.0mm



DSZ-06S-B



DSZ-06S-B/1.0mm



Technische Daten:

Öffnungsdruck: ca. 0.2 bis 0.3 bar
freie Durchflussrichtung: siehe Symbol

Hinweis:

Die Differentialschaltungsplatte kann auf Wunsch mit einem Ruckschlagventil, in den Verbraucheranschlüssen "A" bzw. "B", mit einer zusätzlichen Drosselbohrung von $\varnothing 1\text{mm}$ geliefert werden. Mit dieser Sonderausstattung wird im statischen Zustand des Verbrauchers die Differentialschaltung aufgehoben und zur Normalschaltung (= voller Druckaufbau).