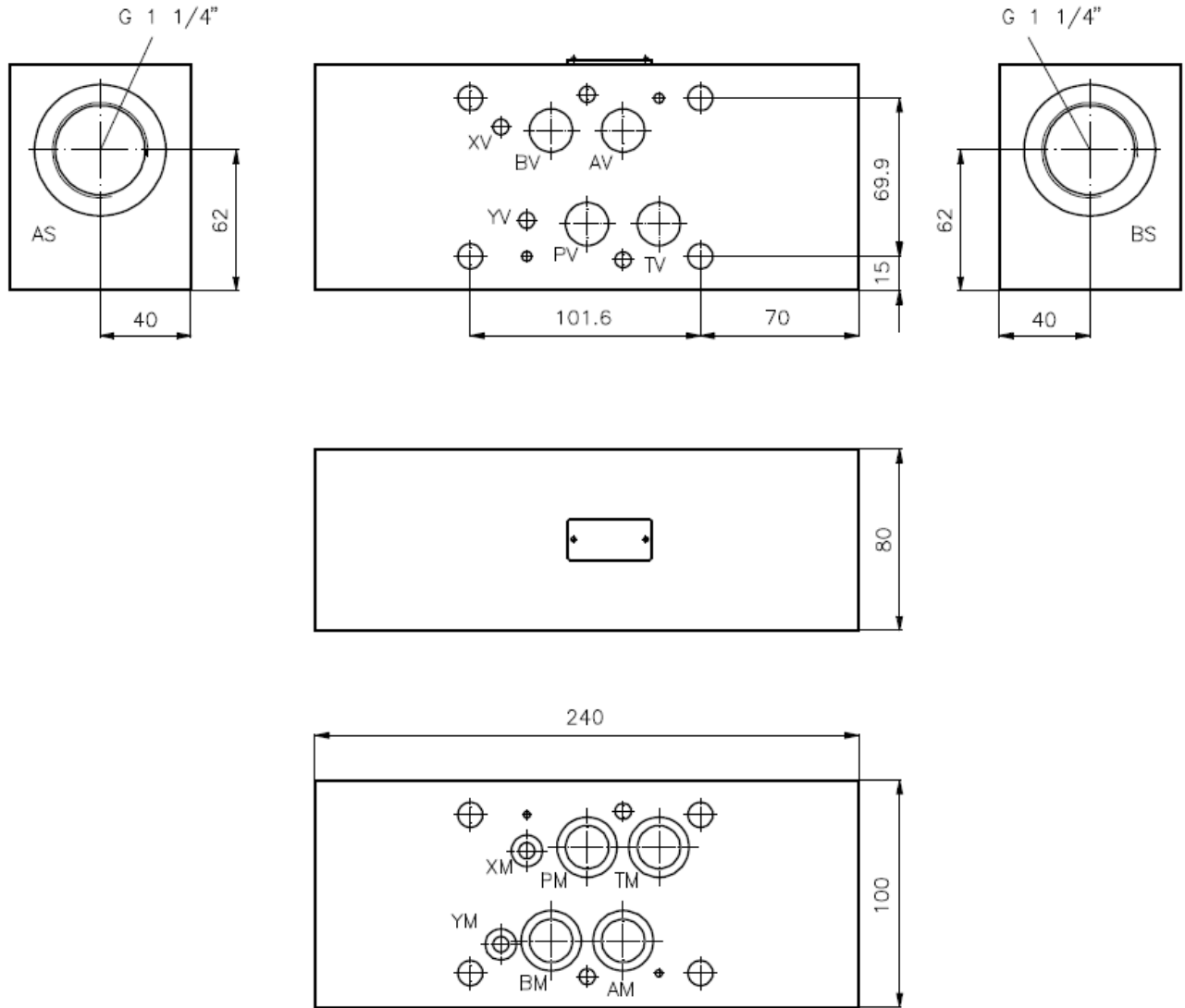


# Nachsaug-Ventil NG 16 ((Zwischenplatte) G 1 1/4" extern)

NSZ-16A-A+B

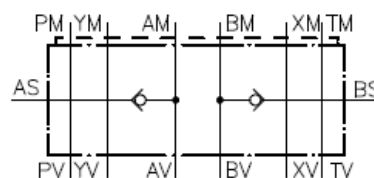
Gewicht: ca. 4.6 kg

Nenndruck: 250 bar  
Nennstrom: 140 l/min



Symbol:

NSZ-16A-A+B



## Technische Daten:

Öffnungsdruck: ca. 0.2 bis 0.3 bar  
Einbau-Rueckschlagventil: RKVC-25 siehe Massblatt-Nr.: IC-210-000

Zum Lieferumfang gehoeren: 2 Stck. O-Ring 9.19 x 2.62  
4 Stck. O-Ring 22.22 x 2.62