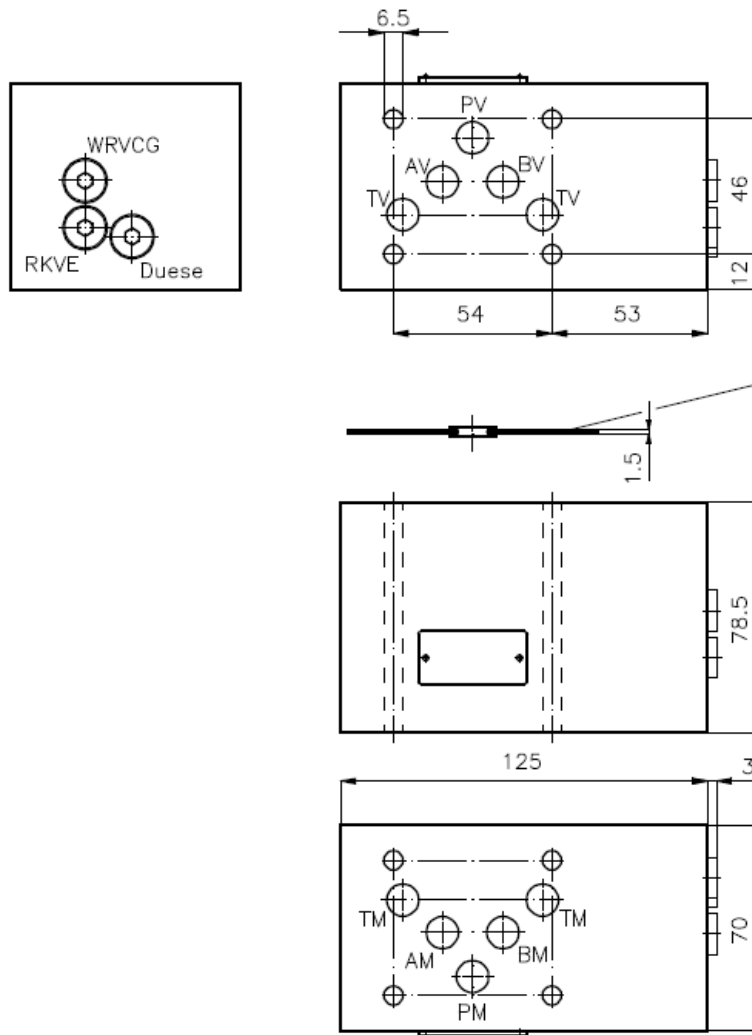


Wechsel-Rückschlag-Ventil NG 10 (Zwischenplatte) von A+B intern nach P)

WRVRDZ-10-...

Gewicht: ca. 1.9 kg (A)
ca. 5.4 kg (S)

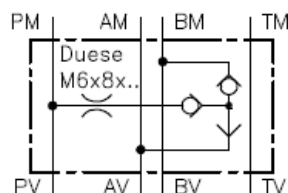
Nenndruck: 250 bar (A)
350 bar (S)



Dichtungstraeger mit
einvulkanisiertem
O-Ring (Viton FPM)
gehört zum
Lieferumfang

Symbol:

WRVRDZ-10-...



Bestell-Schlüssel:

Bestell-Beispiel:

WRVRDZ-10A-0.6

Geraeteausfuehrung _____ Duesendurchmesser
Baugroesse und Werkstoff _____ 0.4 2.0 mm
10A = Alu (F 37)
10S = Stahl (GGG-40 bzw. 9SMnPb28K)

Technische Daten:

Wechsel-Rueckschlagventil: WRVCG-04 siehe Massblatt-Nr.: IC-310-000
Einbau-Rueckschlagventil: RKVE-04 siehe Massblatt-Nr.: IC-160-000