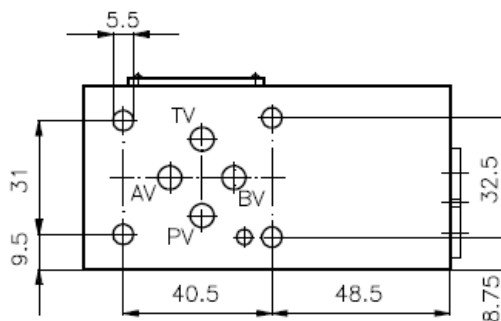
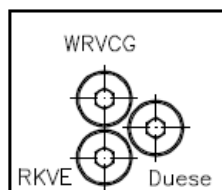


Wechsel-Rückschlag-Ventil NG 6 (Zwischenplatte) von A+B intern nach P)

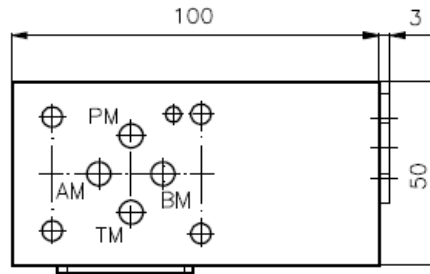
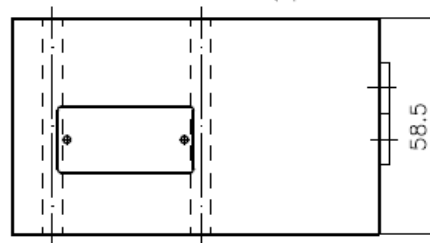
WRVRDZ-06-...

Gewicht: ca. 0.8 kg (A)
ca. 2.3 kg (S)

Nenndruck: 250 bar (A)
350 bar (S)

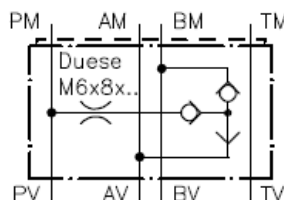


Dichtungstraeger mit einvulkanisiertem O-Ring (Viton FPM) gehoert zum Lieferumfang



Symbol:

WRVRDZ-06-...



Bestell-Schlüssel:

Bestell-Beispiel:

WRVRDZ-06A-0.6

Geraeteausfuehrung _____
Baugroesse und Werkstoff _____ Duesendurchmesser 0.4 2.0 mm
06A = Alu (F 37)
06S = Stahl (GGG-40 bzw. 9SMnPb28K)

Technische Daten:

Wechsel-Rueckschlagventil: WRVCG-04 siehe Massblatt-Nr.: IC-310-000
Einbau-Rueckschlagventil: RKVE-04 siehe Massblatt-Nr.: IC-160-000