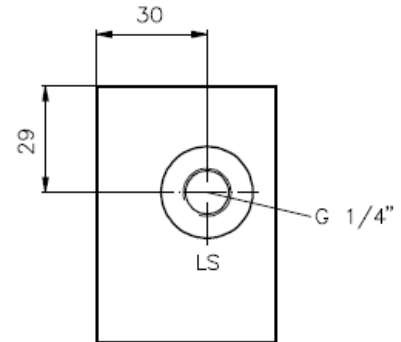
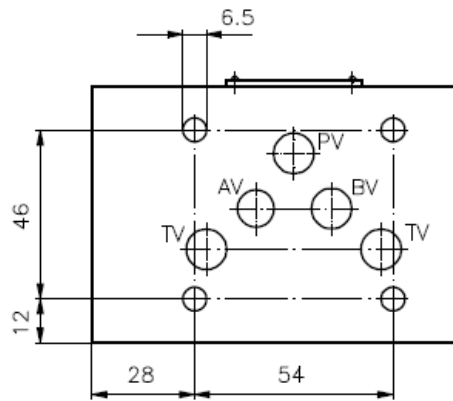


# Wechsel-Rückschlag-Ventil NG 10 ((Zwischenplatte) von A + B extern nach LS)

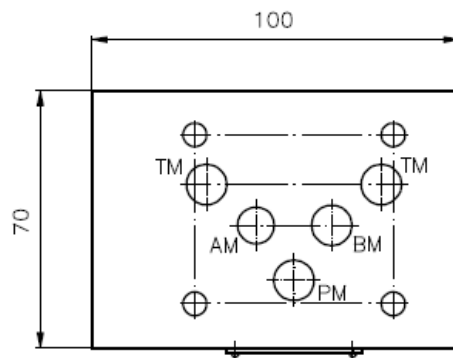
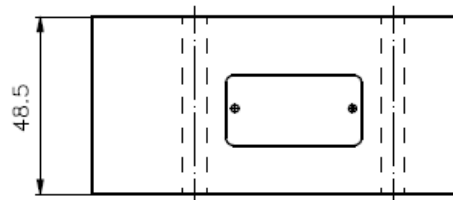
RLSZ-10.-B02

Gewicht: ca. 1.0 kg (A)  
ca. 2.7 kg (S)

Nenndruck: 250 bar (A)  
350 bar (S)



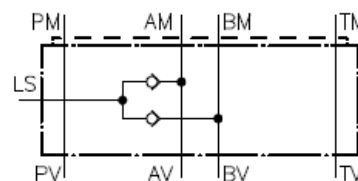
Dichtungsträger mit  
einvulkanisiertem  
O-Ring (Viton FPM)  
gehört zum Lieferumfang



Durchgangsbohrungen:  
P; B; T :  $\varnothing 11$   
A :  $\varnothing 10$

Symbol:

RLSZ-10A-B02 (Alu)  
RLSZ-10S-B02 (Stahl)



Technische Daten:

Rückschlagventil: RKVE-04 siehe Massblatt-Nr.: IC-160-000