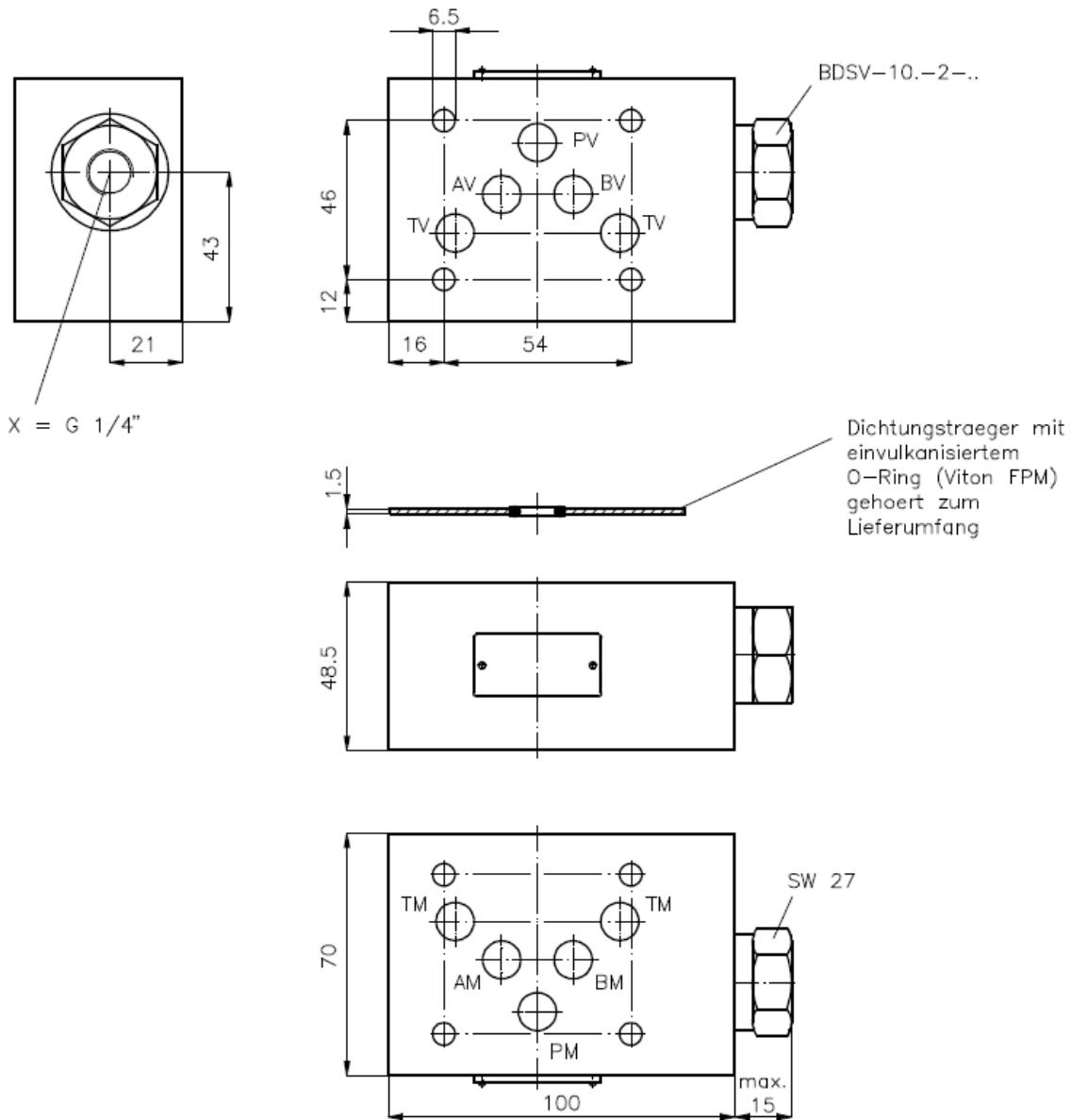


# Wechsel-Rückschlag-Ventil NG 10 (Zwischenplatte) Anschluss X extern

WRVZ-10.-CC

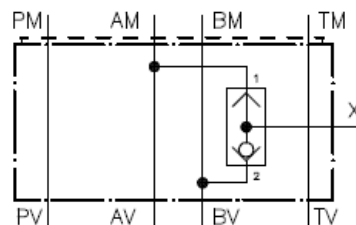
Gewicht: ca. 1.1 kg (A)  
ca. 2.8 kg (S)

Nenndruck: 250 bar (A)  
350 bar (S)



Symbol:

WRVZ-10A-CC (Alu)  
WRVZ-10S-CC (Stahl)



Technische Daten:

Wechsel-Rueckschlagventil: BDSV-10.-2-... siehe Massblatt-Nr.: CC-310-101

Hinweis:

Durch Drehen der Wechsel-Rueckschlag-Ventil-Platte um die Querachse, ist der X-Anschluss wahlweise auf der A- oder B-Seite.