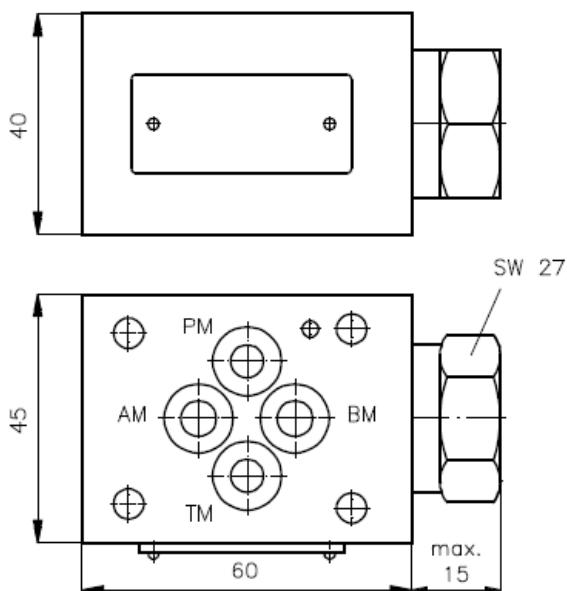
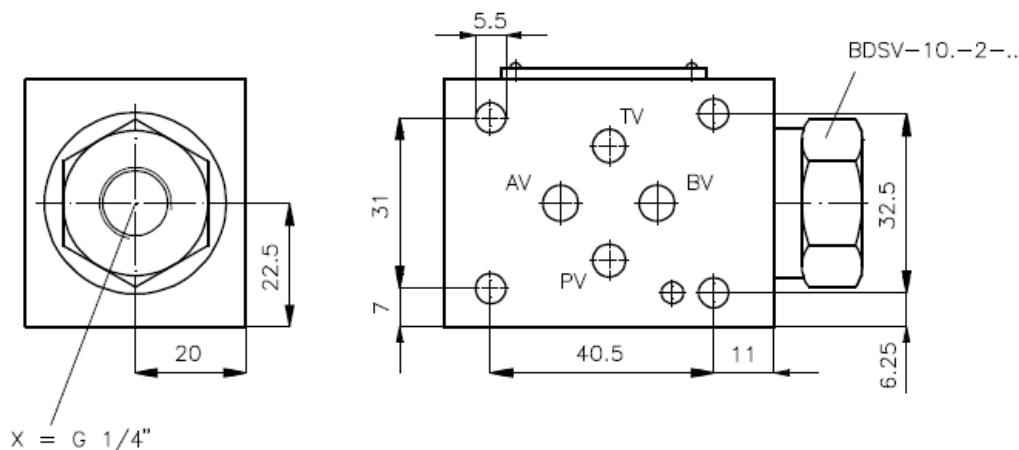


# Wechsel-Rückschlag-Ventil NG 6 (Zwischenplatte) Anschluss X extern

WRVZ-06.-CCB

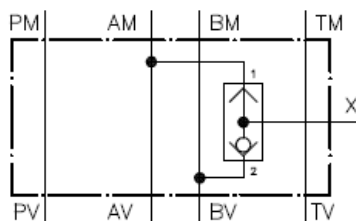
Gewicht: ca. 0.5 kg (A)  
ca. 1.0 kg (S)

Nenndruck: 250 bar (A)  
350 bar (S)



Symbol:

WRVZ-06A-CCB (Alu)  
WRVZ-06S-CCB (Stahl)



## Technische Daten:

Wechsel-Rueckschlagventil: BDSV-10.-2-.. siehe Massblatt-Nr.: CC-310-101

Zum Lieferumfang gehoeren: 4 Stck. O-Ring 9.25 x 1.78