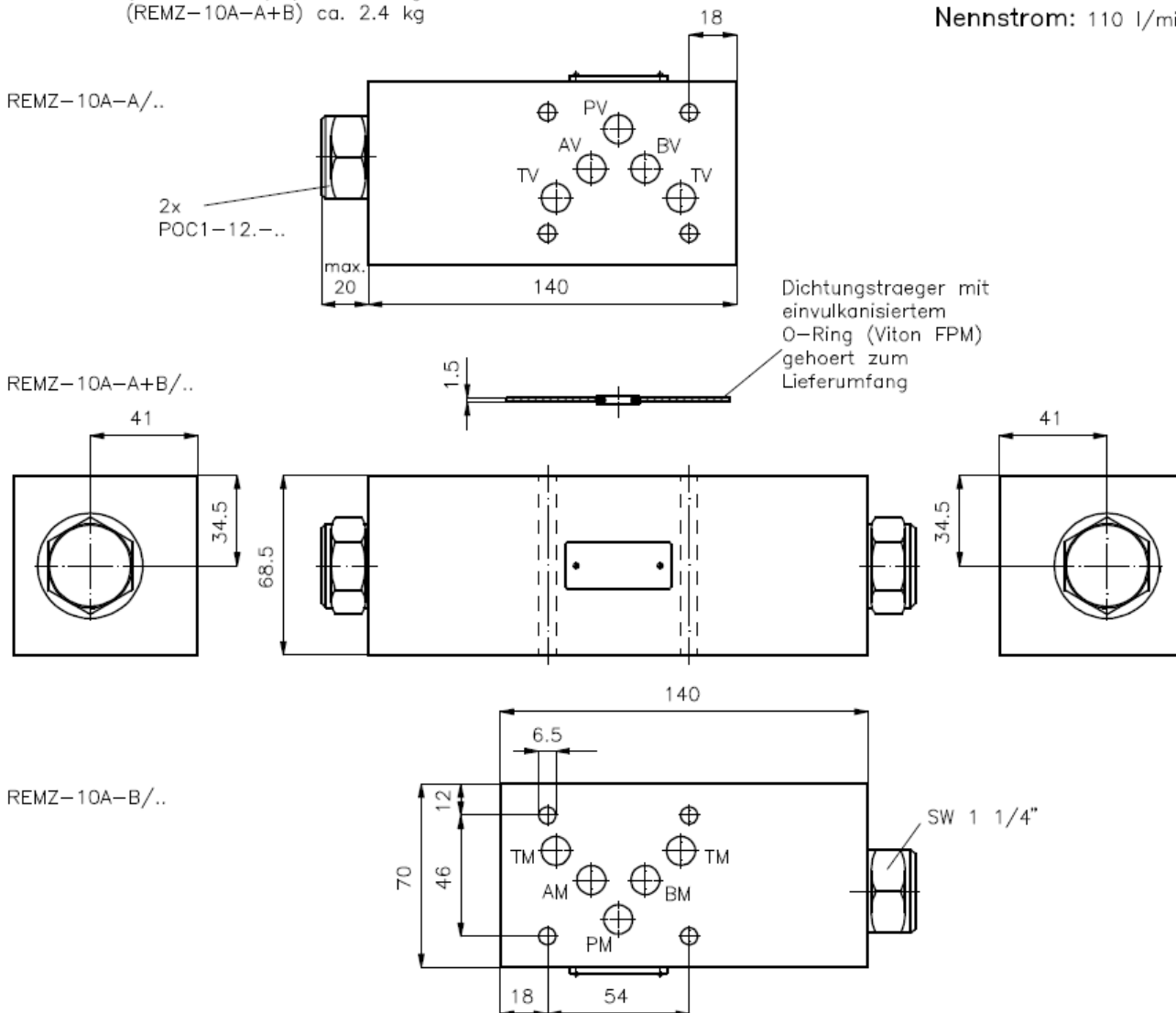


Rückschlag-Ventil, entsperbar aus P NG 10 (Zwischenplatte)

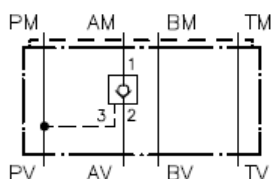
REMZ-10A-../..

Gewicht: (REMZ-10A-A/B) ca. 1.9 kg
(REMZ-10A-A+B) ca. 2.4 kg

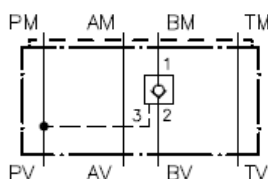
Nenndruck: 250 bar
Nennstrom: 110 l/min



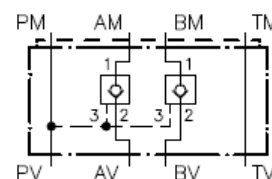
Symbol: REMZ-10A-A/..



Symbol: REMZ-10A-B/..



Symbol: REMZ-10A-A+B/..



Technische Daten:

Rueckschlagventil:
freie Durchflussrichtung:

POC1-12-... siehe Massblatt-Nr.: MC-210-121
siehe Symbole

Bestell-Schlüssel:

Bestell-Beispiel:

REMZ-10A-A+B/030

Geraeteausfuehrung _____
Baugroesse + Werkstoff _____
10A = Alu (F 37)
Ausfuehrungsfunktion _____
A = in A wirkend
B = in B wirkend
A+B = in A und B wirkend

Oeffnungsdruck der entsperrbaren
Rueckschlagventile POC1-12-...
005 = 0.5 bar
030 = 2.0 bar
075 = 5.0 bar
100 = 7.0 bar